



MINISTERSTVO
PRO MÍSTNÍ
ROZVOJ ČR

Aplikace MS2014+

JUDr. Olga Letáčková

Náměstkyně pro řízení sekce Národního orgánu pro koordinaci

Ministerstvo pro místní rozvoj ČR

4.4.2016



EVROPSKÁ UNIE
Fond soudržnosti
Operační program Technická pomoc



Základní principy aplikace MS2014+

- **Jeden společný monitorovací systém**
- **Jediná databáze pro ukládání všech dat**
- **Procesy realizovány dle jednotné metodiky**
- **Tři uživatelské portály:**
 - **IS KP14+** pro externí uživatele
 - **CSSF 14+** pro interní uživatele
 - **Service Desk** - servisní portál



MŽP

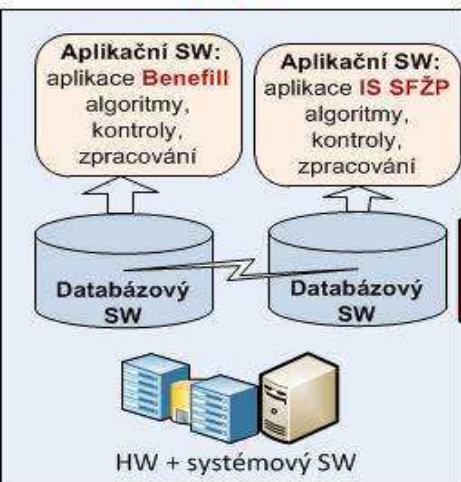
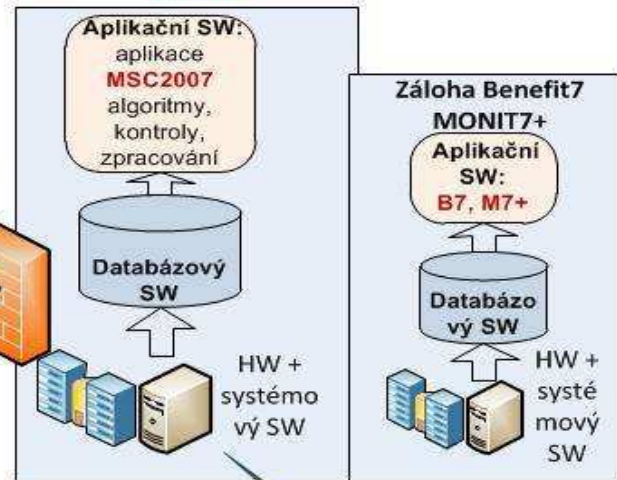


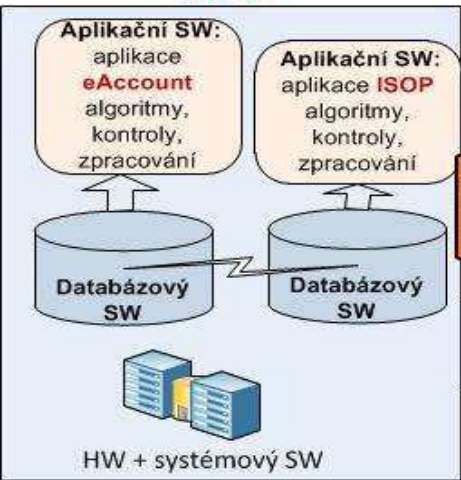
Schéma architektury MS 2007- 2013 v ČR



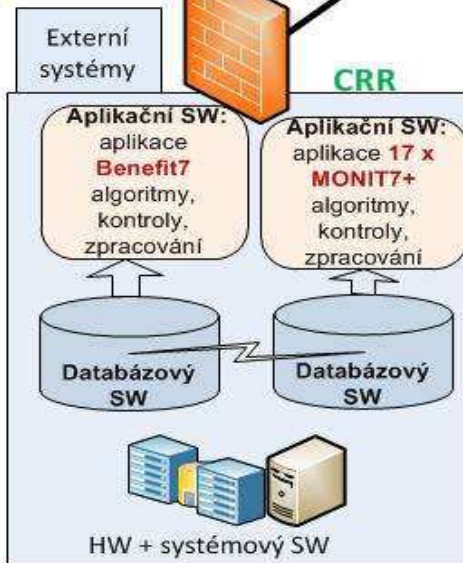
MMR



MPO



CRR



Optický kabel



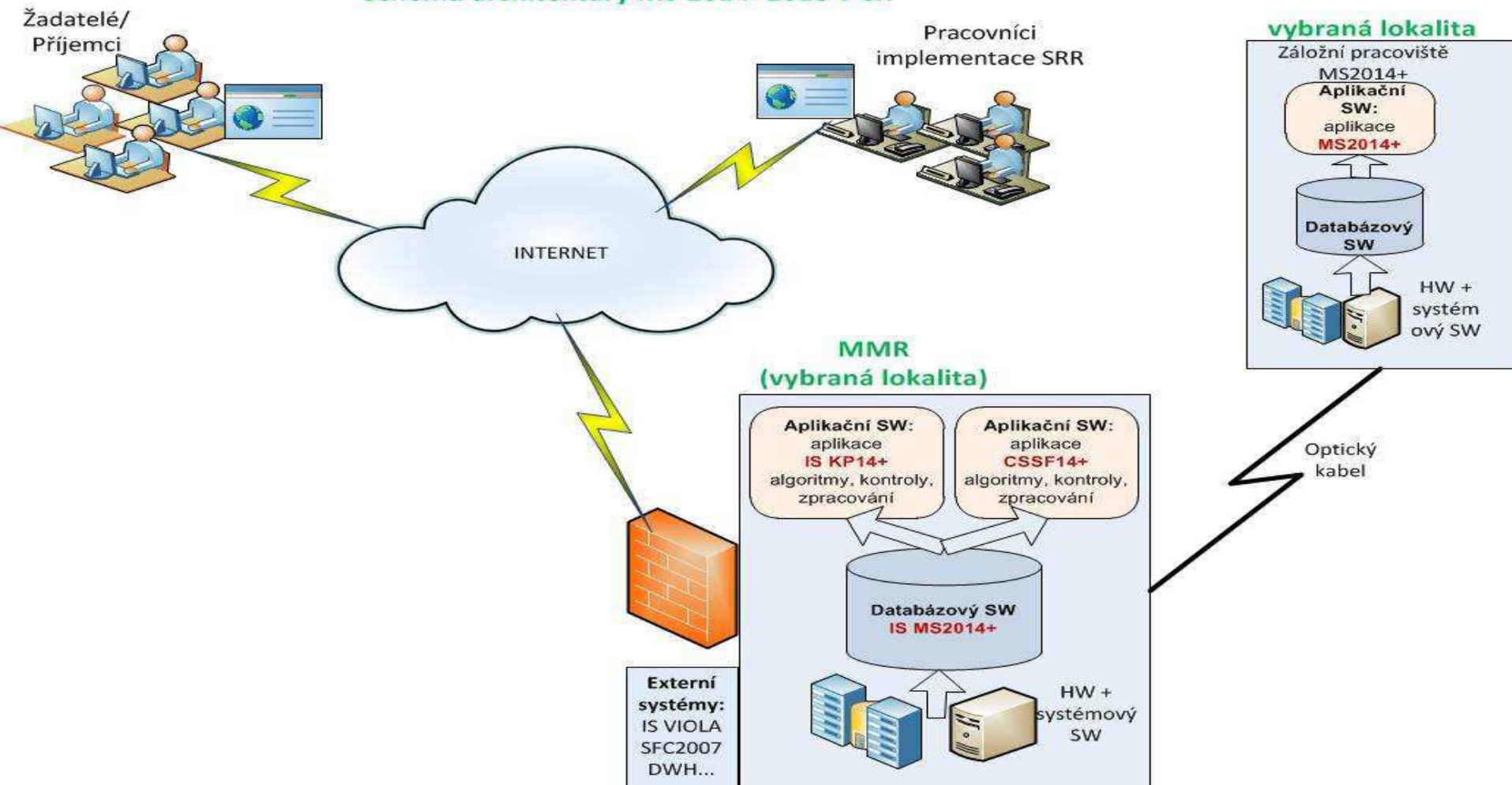
Externí systémy:
IS VIOLA
SFC2007
DWH



EVROPSKÁ UNIE
Fond soudržnosti
Operační program Technická pomoc



Schéma architektury MS 2014- 2020 v ČR





Stav aplikace MS2014+

Umožňuje

- přípravu, plánování, řízení, monitorování, podávání zpráv a vyhodnocování plnění Dohody o partnerství a jednotlivých operačních programů až do úrovně operací,
- vyhlašování výzev k podávání žádostí o podporu,
- předkládání žádostí o podporu a jejich výběr, administraci projektů v rámci životního cyklu a v době udržitelnosti, např. podávání žádostí o platbu, změnových hlášení a dalších obdobných dokumentů.

MS2014+ splňuje požadavky legislativy ČR a EK.





MINISTERSTVO
PRO MÍSTNÍ
ROZVOJ ČR

Plnění e-Cohesion Policy

ČR plní povinnosti podle čl. 122 Systémy řízení a kontroly Nařízení EP a Rady (EU) č. 1303/2013:

Všechny výměny informací mezi žadateli/příjemci a řídicím orgánem, certifikačním orgánem, auditním orgánem a zprostředkujícími subjekty probíhají prostřednictvím systému pro elektronickou výměnu údajů a příjemci mohou zadávat všechny údaje jenom jednou.



EVROPSKÁ UNIE
Fond soudržnosti
Operační program Technická pomoc



Informace o provozu MS2014+ k 31.3.2016

Charakteristika	Počet	Finanční prostředky (příspěvek EU)
Počet registrovaných uživatelů	24 614	
Počet a finanční objem vyhlášených výzev	210	265,403 mld. Kč
Počet a finanční objem registrovaných žádostí o podporu	12 506	154,419 mld. Kč
Počet a finanční objem právních aktů o poskytnutí podpory	240	26,136 mld. Kč





Další rozvoj systému MS2014+

- úpravy podle Nařízení Evropského parlamentu a Rady (EU) č. 910/2014 o elektronické identifikaci a službách vytvářejících důvěru pro elektronické transakce na vnitřním trhu – eIDAS (červen 2016)
- zpracování požadavků Zákona o kybernetické bezpečnosti z pohledu určeného prvku kritické infrastruktury (červen 2016)
- úpravy a optimalizace základních procesních funkcionalit – do konce roku 2016





Podpora žadatelů a implementační struktury

- MMR poskytuje technickou podporu pro žadatele
 - **Nejčastější dotazy** dostupné v části FAQ portálu
 - **Emailová adresa pro technické dotazy** - ms14.help.tech@mmr.cz
 - **Kontaktní formulář** pro pomoc s registrací
- Úvodní školení pro interní uživatele MS2014+
- Specifická školení pro interní uživatele MS2014+





MINISTERSTVO
PRO MÍSTNÍ
ROZVOJ ČR

Děkuji za pozornost

olga.letackova@mmr.cz



EVROPSKÁ UNIE
Fond soudržnosti
Operační program Technická pomoc