

Identity a Access Management pro veřejný sektor

Nejlepší veřejné služby s nízkými nároky na interní administraci

Marta Vohnoutová

Siemens IT Solutions and Services

ISSS 2009

Obsah

1	Situace
2	Nabídka řešení
3	Výhody
4	Reference



Růst klíčových ukazatelů ve veřejném sektoru

► Odpovídající infrastruktura a efektivní správa musí zvládnout očekávaný ekonomický růst, výrobní transformaci a demografické změny ◀

- **Mobilita, migrace a rostoucí urbanizace**
- **Bezpečnost**
- **Součinnost**
- **Transformace**
- **Omezené rozpočty**

Siemens je profesionální partner podporující inovace v jednotlivých odvětvích, která stále čelí novým výzvám. Pomáhá jim dostupnými prostředky docílit hladké transformace a zvyšuje jejich konkurenceschopnost. ◀



Autonomní IT řešení zvyšují administrativní náklady a zabraňují bezpečné a průhledné správě oprávnění.

SIEMENS

Množství uživatelů vyžaduje přístup k různorodým datům v různorodých aplikacích

Administrátoři jsou zaneprázdněni neustálým přidělováním a odebráním přístupových oprávnění

Pracovníci



Zákazníci



**B2B
G2C**



Partneři



Prodej

Finance

Marketing

Logistika

Proč se společnosti a veřejný sektor *nyní* obracejí k identity managementu?

Základní požadavky manažerů IT jsou:

- snížení prokazatelných administrativních nákladů,
- homogenizování IT procesů,
- zajišťování flexibilní podpory na základě oprávněných požadavků ze strany businessu.

Současné požadavky vycházejí z:

- shody s novými právními předpisy a regulacemi (např. **Data Privacy Directive**, **Sarbanes-Oxley** atd.),
- nových pokynů pro mezinárodní spolupráci (jako **EU Service Directive**),
- vzrůstajících počtů útoků na citlivé zdroje informací a osobních údajů.

Technologický pokrok a inovace vyžadují integrovaná řešení:

- architektury orientované na poskytování služeb vyžadují systémy správy oprávnění a odpovídající bezpečnostní koncept,
- web 2.0 a další portálová řešení musí zajišťovat uživatelům jak bezpečnost, tak také jednoduchý přístup k informacím.

Obsah

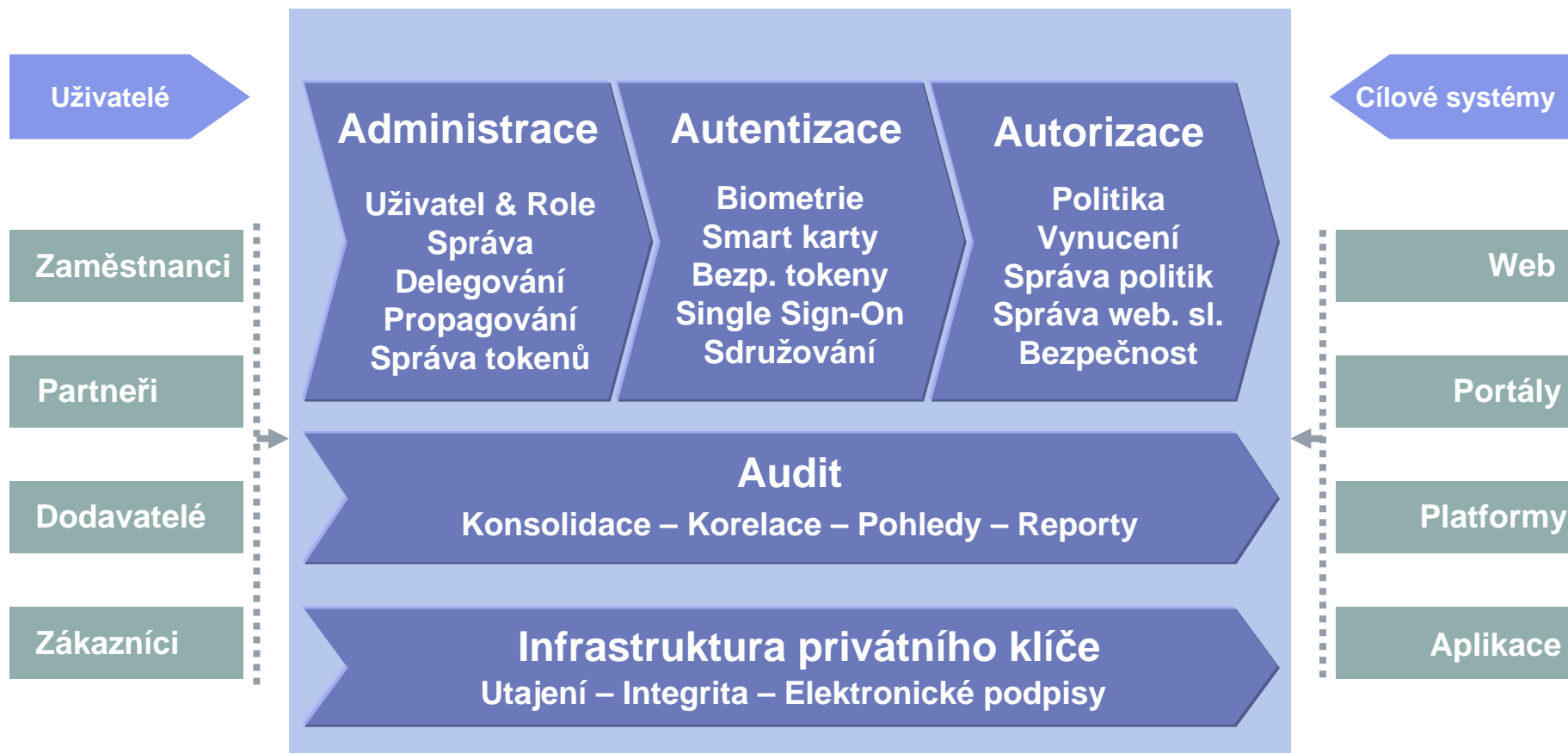
1	Situace
2	Nabídka řešení
3	Výhody
4	Reference



Siemens Secure ID Solutions

IAM, Biometrics, Smartcards, PKI

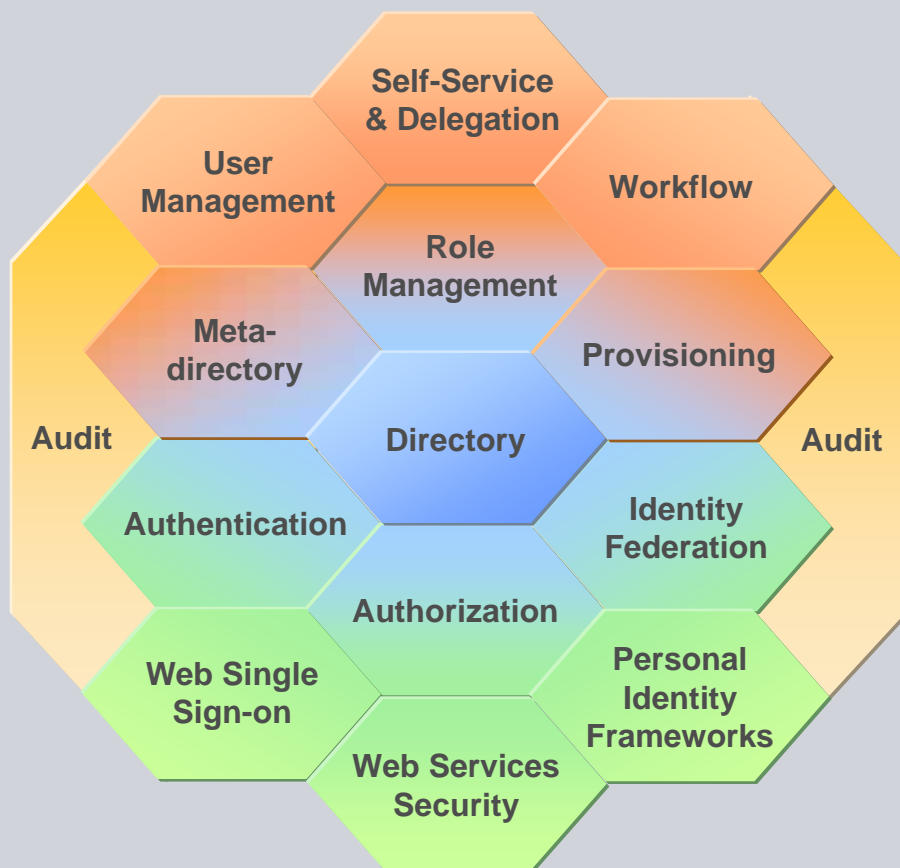
SIEMENS



DirX je integrovaný balík produktů Siemens pro Identity a Access Management

SIEMENS

Služby



Produkty

DirX Identity

Kompletní Identity Management pro automatickou správu uživatelů a oprávnění



DirX Audit (available in 2009)

Udržitelný rozvoj v rámci spojitého Identity Auditingu uživatelských přístupových oprávnění a oprávnění



DirX Directory

Špičkový Directory Server pro podnikatelské a e-Business prostředí



DirX Access

Bezpečný a spolehlivý Access Management a Federation pro web a SOA prostředí



Podporované platformy: Windows, Solaris a Linux

Copyright © 2009 Siemens AG. All rights reserved.

Naše portfolio služeb spolu s osvědčenými projekty zrychluje návrat vašich investic



Oblast identity

- Rychlý přehled existující IAM situace ve vašem podniku.
- Vyvinutí adekvátní a efektivní IAM strategie a implementačního plán.

Strategické IAM poradenství

- Vytvoření dlouhodobého operačního plánu implementace pro definování IAM strategie.
- Navrhnutí, standardizování a optimalizace požadavků na IAM proces.
- Vytvoření a koordinování bezpečnostních pravidel.
- Technologický přehled a srovnání.

Architektonické poradenství

- Navrhnutí bezpečnostní infrastruktury orientované na služby a postupy (Secure SOA).
- Navrhnutí bezpečnostní architektury jako výchozího podkladu pro systémový design.
- Integrovaní do existující IT infrastruktury a procesů.

Systemová integrace

- Návrh a implementace IAM řešení (systém, procesy, operace, organizace).
- Zpracování IAM dat.
- Naplánovat role a přístupová oprávnění.

Implementace projektu

- Generální dodavatel pro IAM a bezpečnostní infrastruktury, stejně tak jako pro vyhrazená bezpečnostní řešení.
- Zajištění procesního a kvality managementu.

Veřejné organizace musí zajistit nejlepší externí služby s nízkými nároky na interní administraci

Oblasti využití Identity a Access Managementu



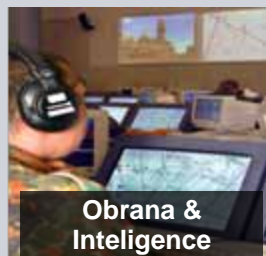
Administrace



Bezpečnost



Zaměstnanost & Důchodové služby



Obrana & Inteligence

Interní procesy

- **Jednoznačné elektronické ID pro zaměstnance**
- **Automatická administrace**
 - Pro celou oblast IT (SAP, Microsoft, IBM, Oracle...)
 - Samoobslužný systém pro zaměstnance
- **Centrální uživatel, audit založený na rolích nebo systému & reporting**
- **Organizační bílé & žluté stránky**
- **Jednoduchý a bezpečný přístup přes**
 - Správu hesel
 - Single-Sign-On pro portály & webové aplikace nebo služby
 - Psychická a logická bezpečnost
 - Biometrická autentizace
- **Centrální úschova pro PKI (zaměstnanecká karta)**

G2 Občan-Podnik-Vláda

- **Jednoznačná elektronická pro občany, cestovatele a zahraniční návštěvníky**
 - Velká škála ID-úschoven (PKI, NHII, ..) pro desítky milionů ID profilů
- **Efektivní přístup pro eGovernment aplikace & portály**
 - Samoobslužný systém pro občany
 - Single-Sign-On
 - Mezi resortní sdružování identit
 - Rychlé rozmístění distribuovaných bezpečnostních IT služeb – ID-Federation
 - Bezpečnost webových služeb pro SOA prostředí (Service Bus, G2E nebo G2G)
 - Biometrická autentizace
- **Organizační bílé & žluté stránky**

Příklad užití

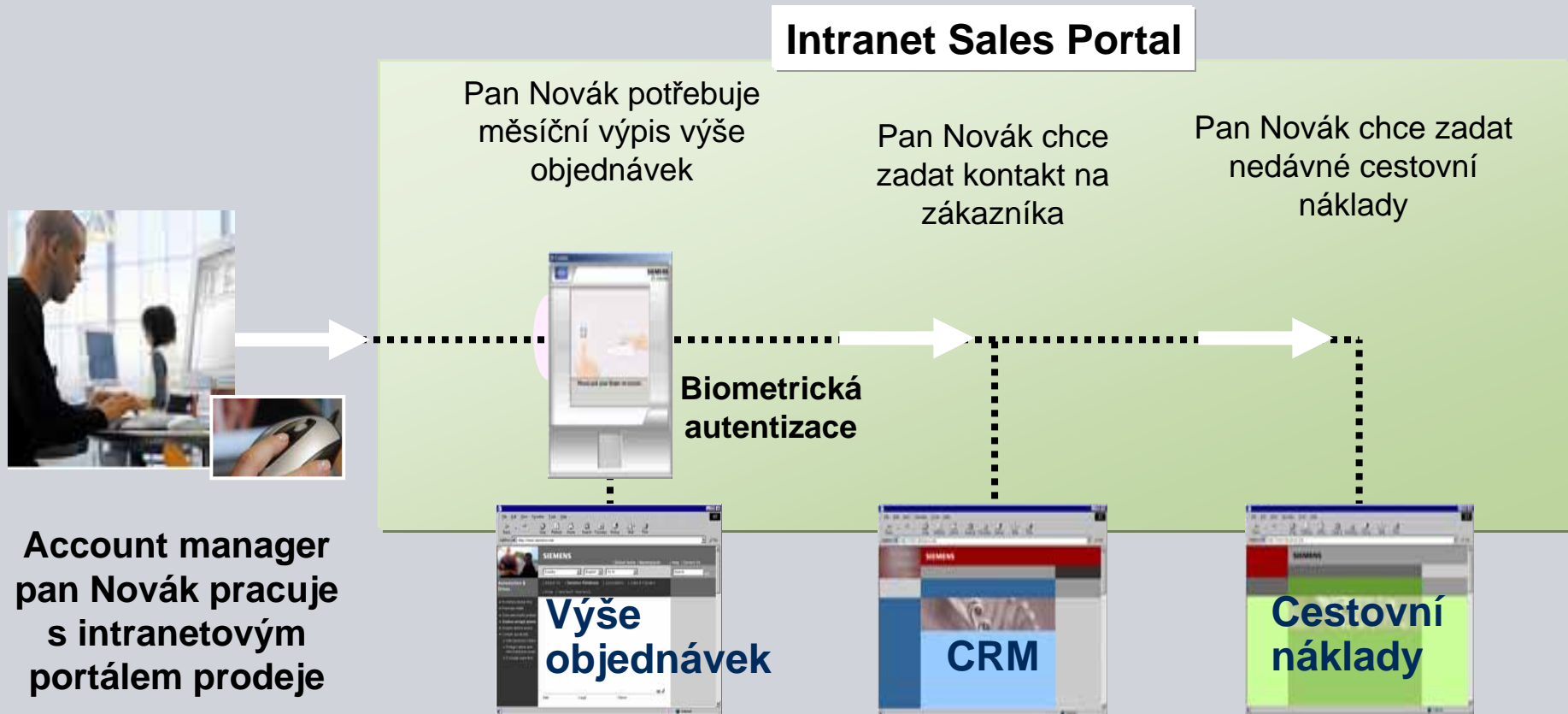
Automatická správa uživatelů pro nově nastupujícího zaměstnance



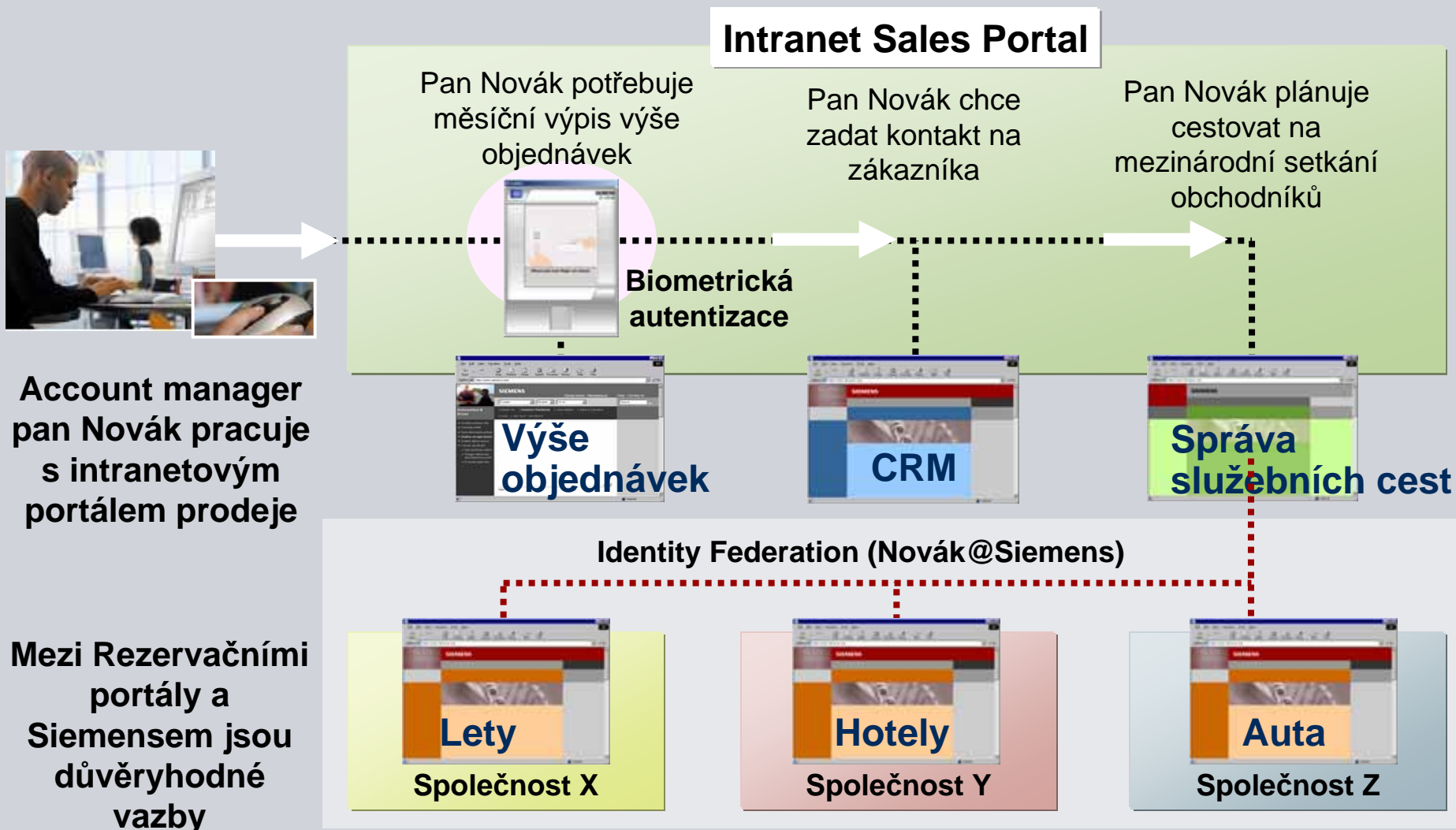
Nový zaměstnanec



Zkušenost uživatelů při používání SSO s biometrickou autentizací pro webové aplikace



Příklad: Identity Federation poskytuje hladkou integraci s obchodními partnery



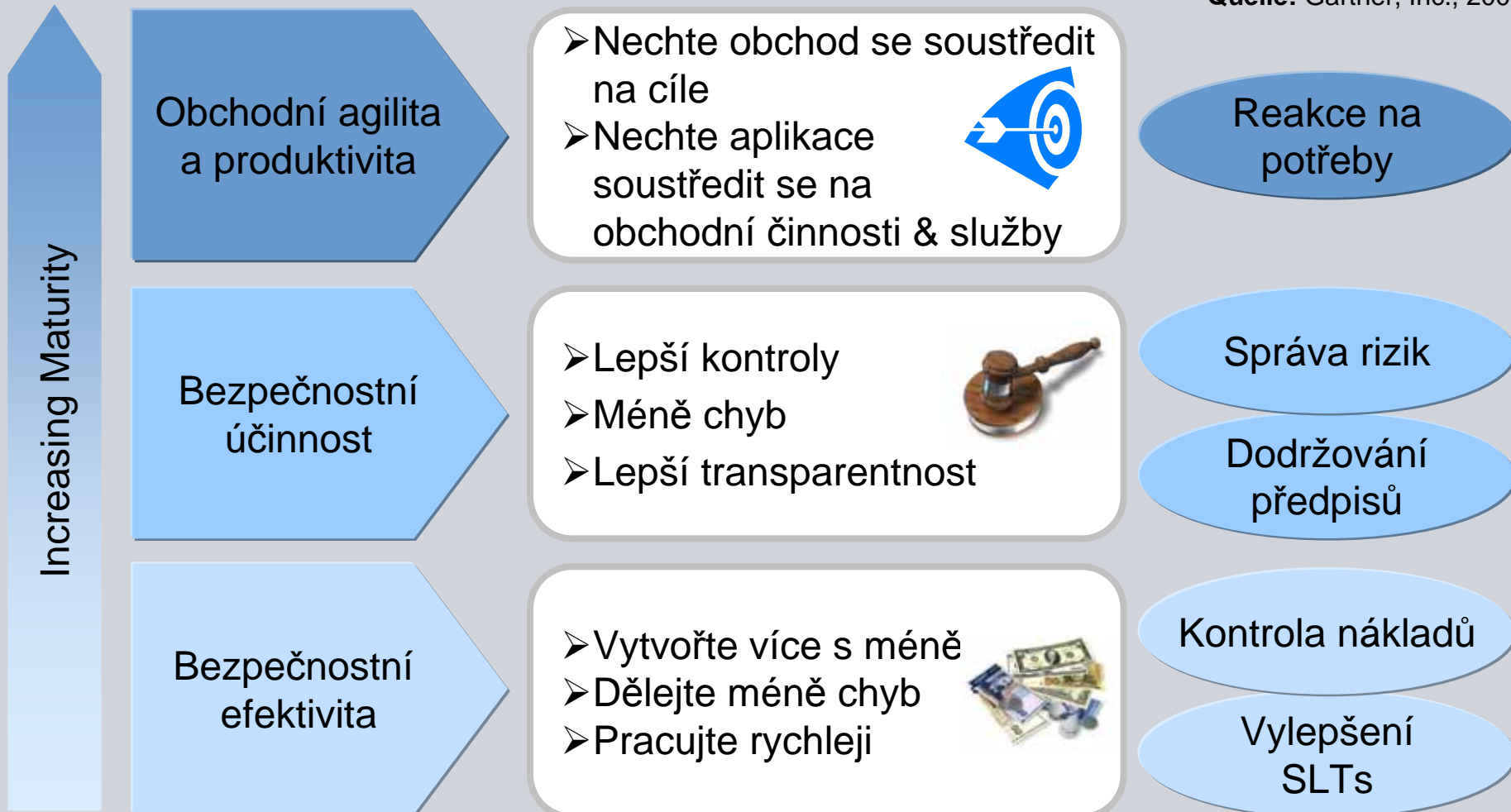
Obsah

1	Situace
2	Nabídka řešení
3	Výhody
4	Reference



Identity Management - výhody řešení

Quelle: Gartner, Inc., 2007



SLT = Service Level Target

Copyright © 2009 Siemens AG. All rights reserved.

Obsah

1	Situace
2	Nabídka řešení
3	Výhody
4	Reference



IAM řešení pro veřejný sektor

Veřejný sektor

Obrana	Veřejná bezpečnost	Veřejná správa	Zaměstnanecké a důchodové služby
--------	--------------------	----------------	----------------------------------

Příklad klíčových zákazníků

- | | | | |
|---|---|--|---|
| <ul style="list-style-type: none"> ▪ BWI ▪ Ministries of Defense: Germany, Switzerland, Denmark ▪ Department of National Defense, CA | <ul style="list-style-type: none"> ▪ Metropolitan Police London, UK ▪ Ministry of Interior Italy ▪ Department of Justice, NL | <ul style="list-style-type: none"> ▪ Dutch Tax Office, NL ▪ City of Braunschweig ▪ HZD, Germany ▪ GTZ, Germany ▪ Canadian Government ▪ Canton St. Gallen, CH | <ul style="list-style-type: none"> ▪ AMS Sweden ▪ Deutsche Rentenversicherung |
|---|---|--|---|

Vybraní zákazníci z komerční sféry



Deutsche Telekom



Volkswagen AG



Kanadská vláda: Identity a Access Management @ Internet white pages

SIEMENS

Výzva

- Jeden globální informační systém
- Pro úřady Kanadské vlády
- Pro správní celky a
- Pro všechny občany



Řešení

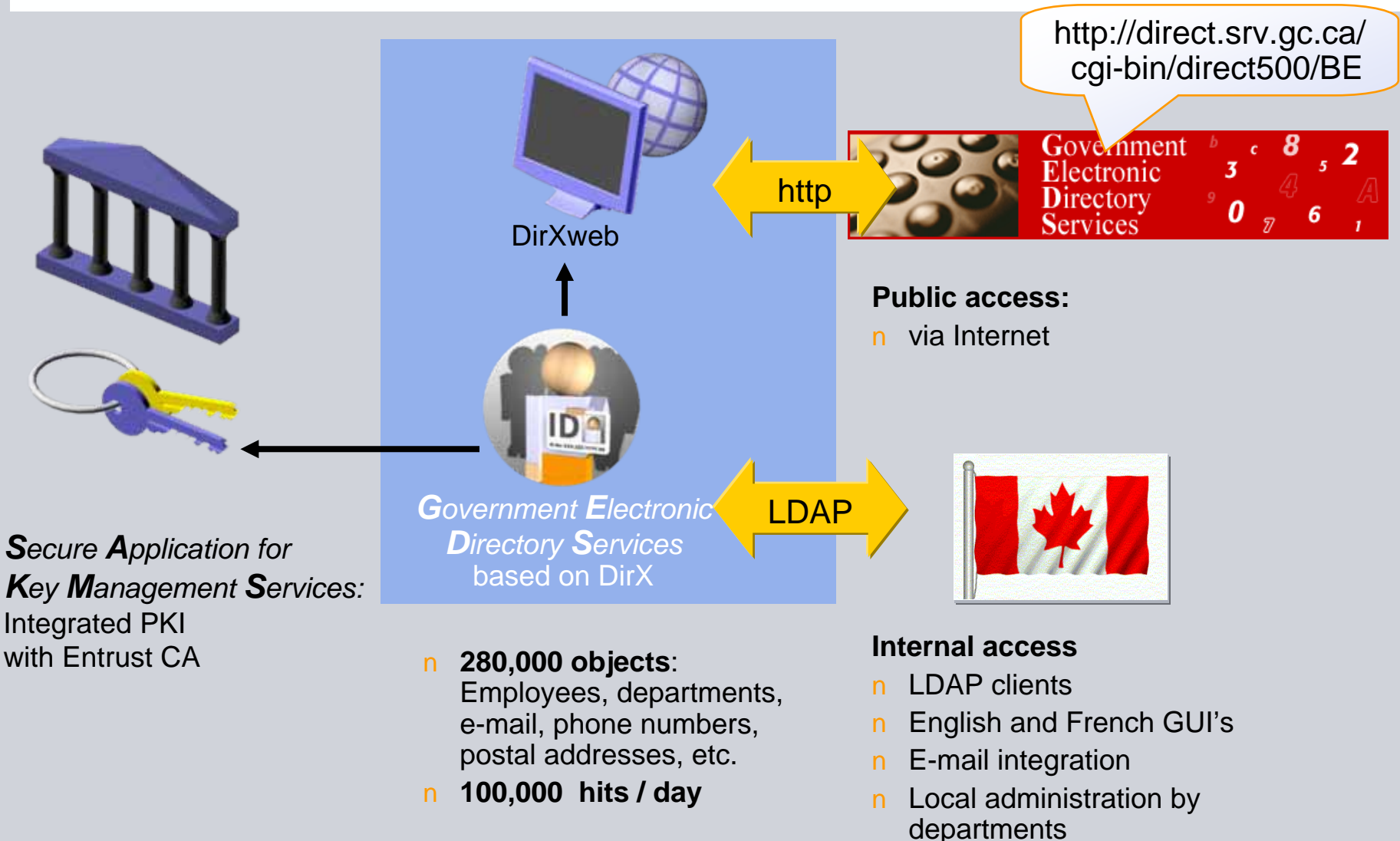
Adresář na základě standardů pro:

- Veřejné bílé stránky
- E-mailová integrace
- Tištěné telefonní seznamy
- Public Key Infrastructure (PKI)

Výhody

- Vylepšená interní a externí komunikace
- Vylepšené procesy ve veřejných službách
- Úspora 1.5 mil \$ během prvních dvou let snížením počtu tištěných telefonních seznamů
- Snížení počtu hovorů v call centrech

Kanadská vláda: Identity a Access Management @ Internet white pages



Secure Application for Key Management Services:
Integrated PKI with Entrust CA

- n **280,000 objects:** Employees, departments, e-mail, phone numbers, postal addresses, etc.
- n **100,000 hits / day**

- Internal access**
- n LDAP clients
 - n English and French GUI's
 - n E-mail integration
 - n Local administration by departments

Kanadská vláda Government Electronic Directory Services

Adresse <http://direct.srv.gc.ca/cgi-bin/direct500/BE>



Public Works and
Government Services
Canada

Travaux publics et
Services gouvernementaux
Canada

Canada

Français	Contact Us	Help	Search	Canada Site
Search GEDS	FAQ		HOME	
	Government Electronic Directory Services		b c 8 2 3 5 9 0 7 6 1	

Direct500

Search in: **Government of Canada** or select a specific organization below.

Enter value to search for:

Select which field to search:

Surname, Given name

Select matching criterion to use:

begins with

Search

Clear Form

Examples: (1) Smith (2) Smith, John (3) 613-999-0101 or (613) 999-0101.

[Click here for more help.](#)

Government of Canada

Organizations

A B C D E F G H I J L M N O P Q R S T V W

A

- Agriculture and Agri-Food Canada

Adresse <http://direct.srv.gc.ca/cgi-bin/direct500/fr/ou/33RP-PR%20ou%3dEDD-8DE%20ou%3dRS-SR%20ou%3dRCS-SRAC%20ou%3dMGR-AGR%20ou%3d>



Public Works and
Government Services
Canada

Travaux publics et
Services gouvernementaux
Canada

Canada

Français	Contact Us	Help	Search	Canada Site
Search GEDS	FAQ		HOME	
	Government Electronic Directory Services		b c 8 2 3 5 9 0 7 6 1	

Direct500

Search in: **Rural Programs** or select a specific organization below.

Enter value to search for:

Select which field to search:

Surname, Given name

Select matching criterion to use:

begins with

Search

Clear Form

Examples: (1) Smith (2) Smith, John (3) 613-999-0101 or (613) 999-0101.
[Click here for more help.](#)

Move upwards to

- Government of Canada
- Agriculture and Agri-Food Canada
- Rural and Co-operatives Secretariats
- Rural Secretariat
- Executive Director's Office

Rural Programs

People

- Avery, Katie, Program Officer, HQ; (613) 759-1790
- Chagnon, Marie-Eve, Student; (613) 694-2684
- Duma, Carol, Regional Program Officer (Man/Sask); (204) 983-8466
- Earle, Heather, Regional Program Officer; (613) 759-7449

Holandský daňový úřad

Výzva

- Efektivní podpora:
 - Správy uživatelů
 - Správa Autentizací
 - Správa autorizací
 - Sledování a kontrola

Výhody

- Efektivní správa
- Snížení nákladů na help desk
- Vyšší bezpečnost

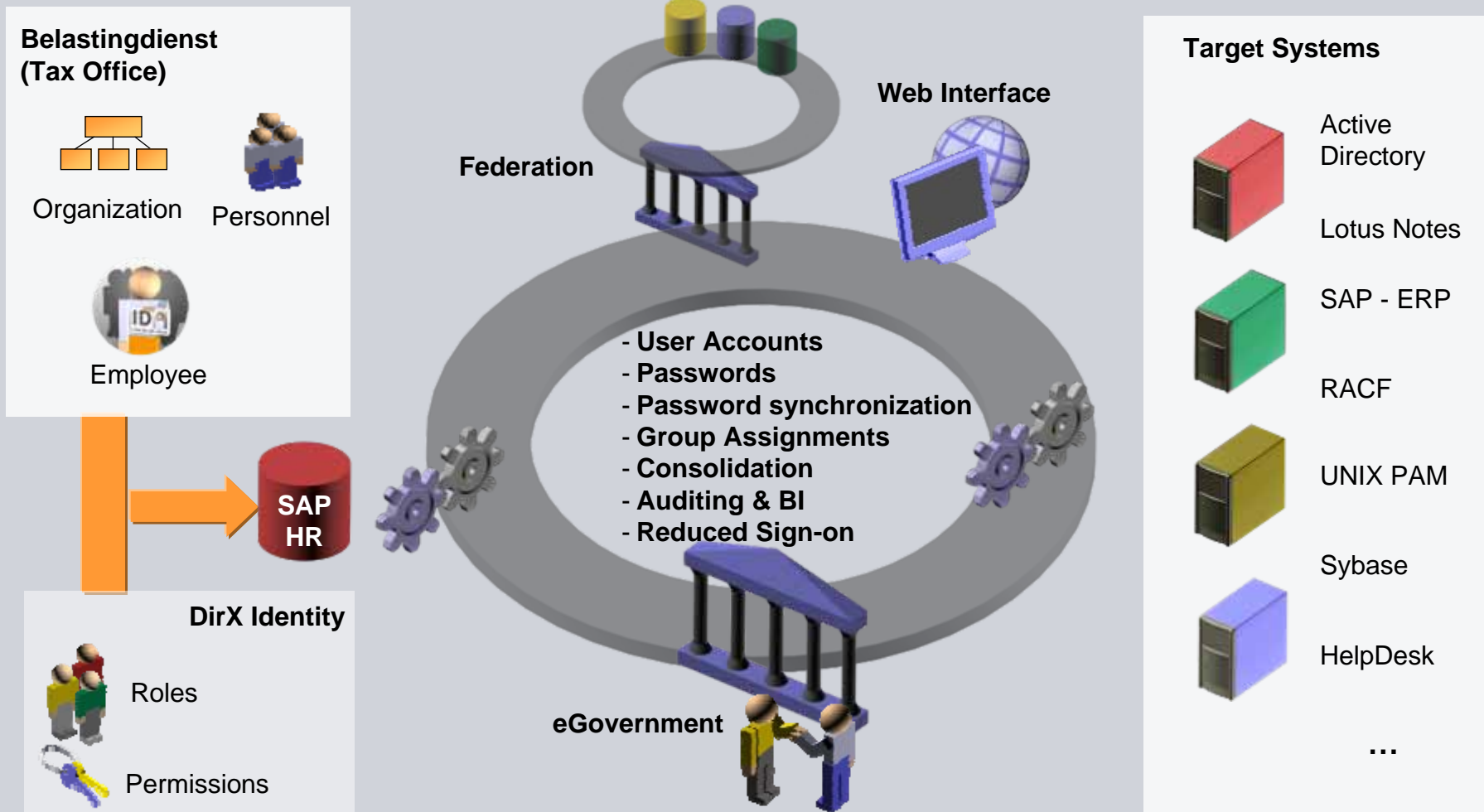
Řešení

- DirX Directory a DirX Identity Professional
- Synchronizace s využitím automatických workflow
- Centrální správa uživatelských účtů a hesel
- Uživatelská samoobsluha
- Přístupová oprávnění na základě rolí



Holandský daňový úřad

Architektonický přehled



Město Braunschweig

Výzva

- Zjednodušení správy uživatelů
- Aktualizovaná a konsistentní data
- Vyšší bezpečnost
- Zlepšená konkurenceschopnost
- Východisko pro sestavení nových, **inovačních služeb eGovernmentu**
- Automatizovaný proces aktualizace uživatelských dat

Výhody

- Automatizovaný proces aktualizace z lokálních správ
- Aktualizovaná údaje o zaměstnancích
- Vylepšené služby pro občany
- Snížení nákladů
- Logicky uspořádaný, globální adresář

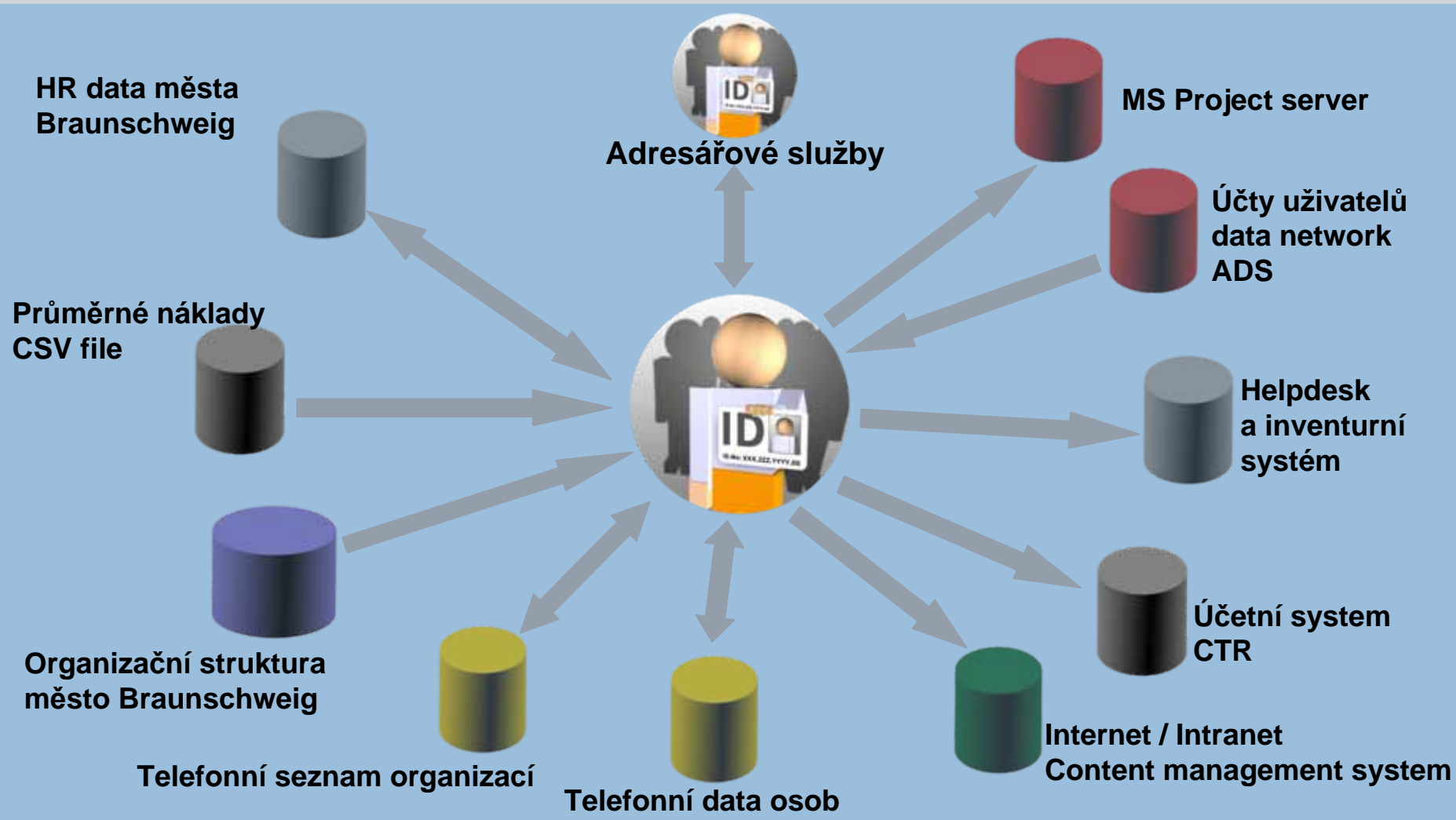
Řešení

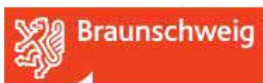
Metaadresář jako centrální datová platforma

- Synchronizace dat z různých zdrojů: např. HR, správa uživatelů v telefonních systémech, síťové služby nebo systém správy budov
- Nástroje pro synchronizaci a replikaci



Město Braunschweig Architektonický přehled





- Startseite
- Rat & Verwaltung**
- Oberbürgermeister
- Rat der Stadt
- Stadtbezirksräte
- Was? Wo? Wie?
- Zentrale Anschriften
- Fachbereiche und Referate
- Formularservice
- Pressestelle
- Stadtporträt
- Wirtschaft, Wissenschaft, Bildung
- Stadtplanung, Bauen, Wohnen
- Kultur
- Veranstaltungen
- Tourist-Service
- Umwelt & Naturschutz
- Freizeit & Sport
- Gesellschaft & Soziales
- Frauen

RAT & VERWALTUNG

Was? Wo? Wie?

Die Stadt Braunschweig bietet Ihnen auf den folgenden Seiten vielfältige Informationen zu ihren Serviceleistungen an.

Sie finden hier Allgemeines, Kontaktadressen und detaillierte Informationen zu den verschiedensten Themen - vom BAföG, über den Fischereischein und die Lohnsteuerkarte, bis hin zum Führungszeugnis, Rentenantrag und der Begründung einer Lebenspartnerschaft. Darüber hinaus können Sie, falls nötig, auch dazu gehörende Anträge auf Ihren Rechner laden und das Formular bequem zu Hause ausfüllen.



Der Bürgerservice

Das Informationssystem der Stadtverwaltung

SUCHE NACH STICHWÖRTERN

Stichwort

Alphabetisch:
A B C D E F G H I J K L M
N O P Q R S T U V W X Y Z

Was? Wo? Wie?

Organigramm

Suchbegriff

Übersicht (Sitemap)

Stadtplan

English

Ihr Ansprechpartner



Bürgertelefon

Rufnummer 0531 470-1

Die Dezernate der Stadtverwaltung

Die Fachbereiche und Referate sind in sieben Dezernaten mit verschiedenen Themenschwerpunkten organisiert:

- I Dezernat des Oberbürgermeisters
- II Organisations-, Personal-, Finanz- und Ordnungsdezernat
- III Bau- und Umweltschutzdezernat
- IV Schul-, Kultur- und Sportdezernat
- V Sozial-, Gesundheits- und Jugenddezernat
- VI Wirtschaftsdezernat
- VII Stadtwerkdezernat

Weitere Institutionen

Neben den Dienststellen der Stadtverwaltung finden sich in dieser Rubrik Informationen zu weiteren Institutionen in Braunschweig:

- Städtische Gesellschaften
- Andere Behörden und Institutionen in Braunschweig

Ein Hinweis zur Sprachregelung:

Im Sinne einer leichteren Lesbarkeit wurde zumeist auf die Unterscheidung in weibliche und männliche Schreibweise verzichtet und jeweils die männliche Form verwendet. Das betreffende Wort bezieht sich jedoch auf beide Geschlechter. So sind beispielsweise mit "Mitarbeiter" sowohl Mitarbeiterinnen als auch Mitarbeiter gemeint.

LINKS ZUM THEMA

- Adressen & Rufnummern von Behörden und Institutionen [in Braunschweig](#)
- Service-Portal der niedersächsischen Landesverwaltung [»](#)

© Stadt Braunschweig | Impressum

E-Mail Empfehlen Drucken Seitenanfang

Siemens IT Solutions and Services

IAM – naše konkurenční výhoda



Siemens má vlastní Identity a Access Management DirX a biometrické produkty. Může tedy poskytovat komplexní bezpečnostní řešení – rozšiřitelné, přenositelné, opakovatelné a jednoduše implementovatelné, založené na standardech.

Siemens je špičkový systémový integrátor, který poskytuje kompletní služby – konzultace, implementace, provoz systému, helpdesk služby.

Siemens se může pochlubit dlouhým seznamem referencí.

Siemens je důvěryhodným partnerem s mezinárodním týmem.

Děkuji za pozornost

Marta Vohnoutová

Senior Solutions Design Architect

Siemens IT Solutions and Services, s.r.o.

Evropská 33a

160 00 Praha 6

e-mail: marta.vohnoutova@siemens.com