

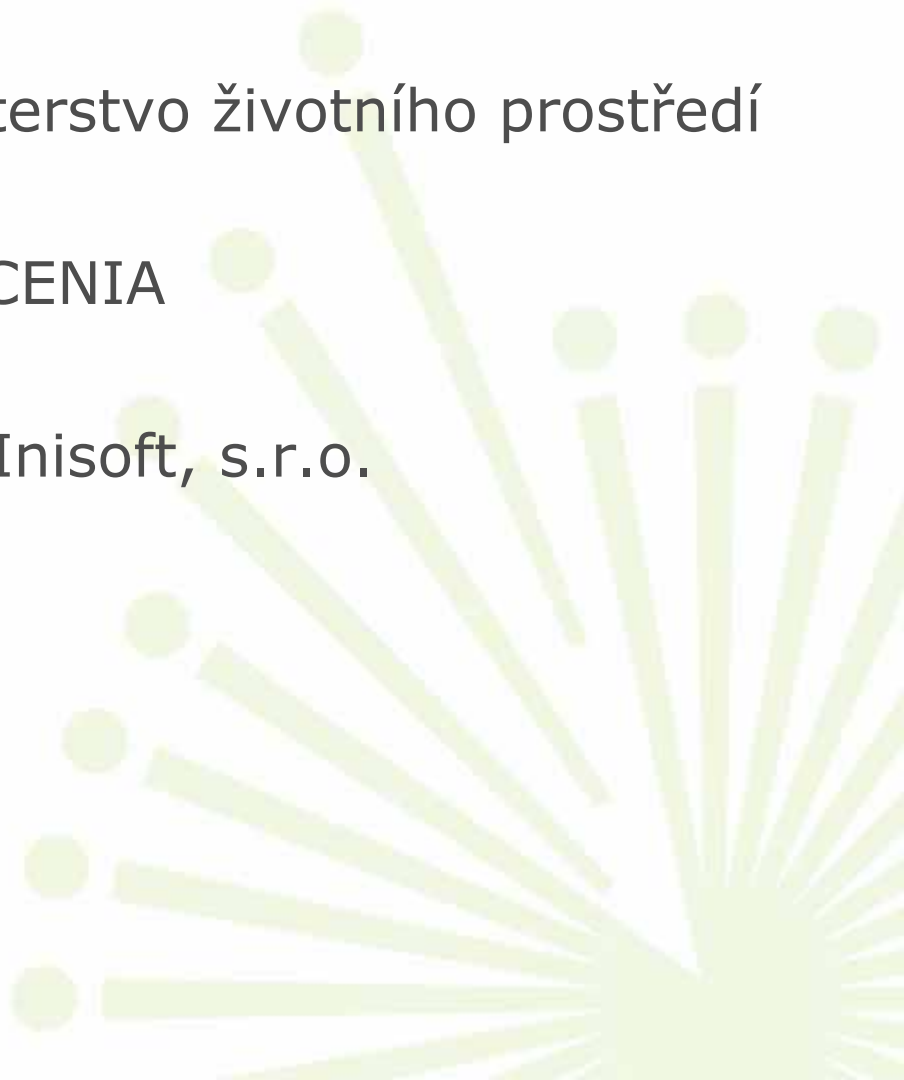


cenia

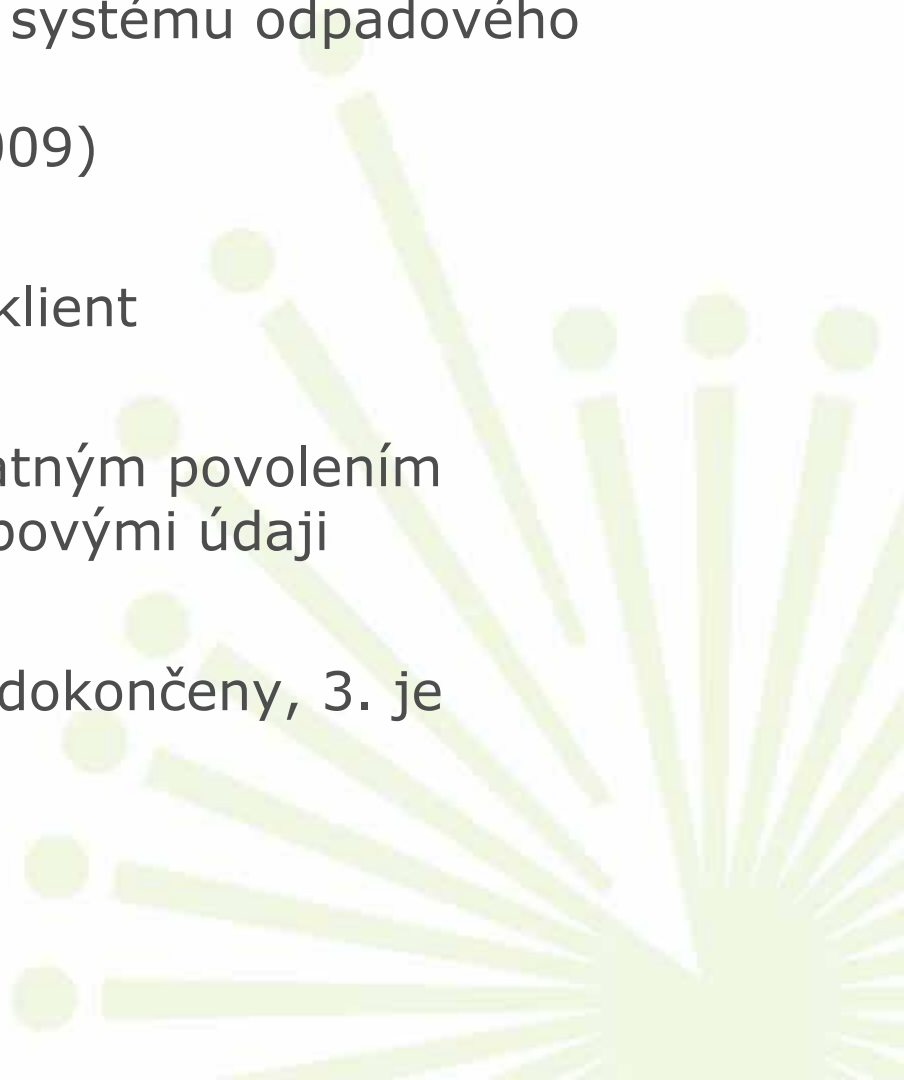
ČESKÁ
INFORMAČNÍ
AGENTURA
ŽIVOTNÍHO
PROSTŘEDÍ

Informační systém sledování toku vybraných autovraků MA ISOH

www.cenia.cz

- Vlastník systému – Ministerstvo životního prostředí
 - Provozovatel systému – CENIA
 - Dodavatel technologie – Inisoft, s.r.o.
- 

- ❖ Vyhláška č. 352/2008 Sb., o podrobnostech nakládání s autovraky (od 1.11.2008)
 - obsah provozního řádu zařízení ke sběru autovraků a zařízení ke zpracování autovraků,
 - technické požadavky na nakládání s autovraky,
 - podmínky pro skladování autovraků,
 - náležitosti potvrzení o převzetí autovraku do zařízení ke sběru autovraků,
 - **způsob vedení průběžné evidence odpadů vzniklých v zařízení ke sběru a zpracování odpadů,**
 - **informační systém sledování toků vybraných autovraků,**
 - **rozsah a způsob vedení průběžné evidence převzatých autovraků,**
 - **způsob ohlašování počtu a stavu převzatých autovraků a způsobu jejich zpracování,**
 - **způsob ohlašování produkce odpadů vzniklých zpracováním autovraků a způsob nakládání s těmito odpady,**
 - **způsob ohlašování produkce jiných odpadů vzniklých v zařízení ke sběru autovraků a v zařízení ke zpracování autovraků.**

- ❖ Modul autovraky Informačního systému odpadového hospodářství
(online systém, spuštěn 1.1.2009)
 - ❖ <https://autovraky.mzp.cz/webklient>
 - ❖ Přístup pouze pro zařízení s platným povolením k provozu a s vydanými přístupovými údaji
 - ❖ 3 fáze vývoje systému. 2 jsou dokončeny, 3. je připravováno zadání
- 

https://autovraky.mzp.cz/webklient

MA ISOH

Informační systém Ministerstva životního prostředí pro sledování vybraných autovraků dle vyhlášky č. 352/2008 Sb.

MA ISOH

- [Rozhraní webové služby](#)
- [Stránky odborů dopravy ORP](#)

Ministerstvo životního prostředí

- [Autovraky na stránkách MŽP](#)
- [Datový standard MŽP](#)

CENIA

- [Freeware Autovraky](#)
- [Metodika, dokumentace](#)
- [Podpora, hotline](#)

Informace o vydaném potvrzení o převzetí autovraku

Zadejte hledaný text

UID RZ VIN

Nerozlišují se malá a velká písmena. Vyhledáván je pouze plnohodnotný údaj.

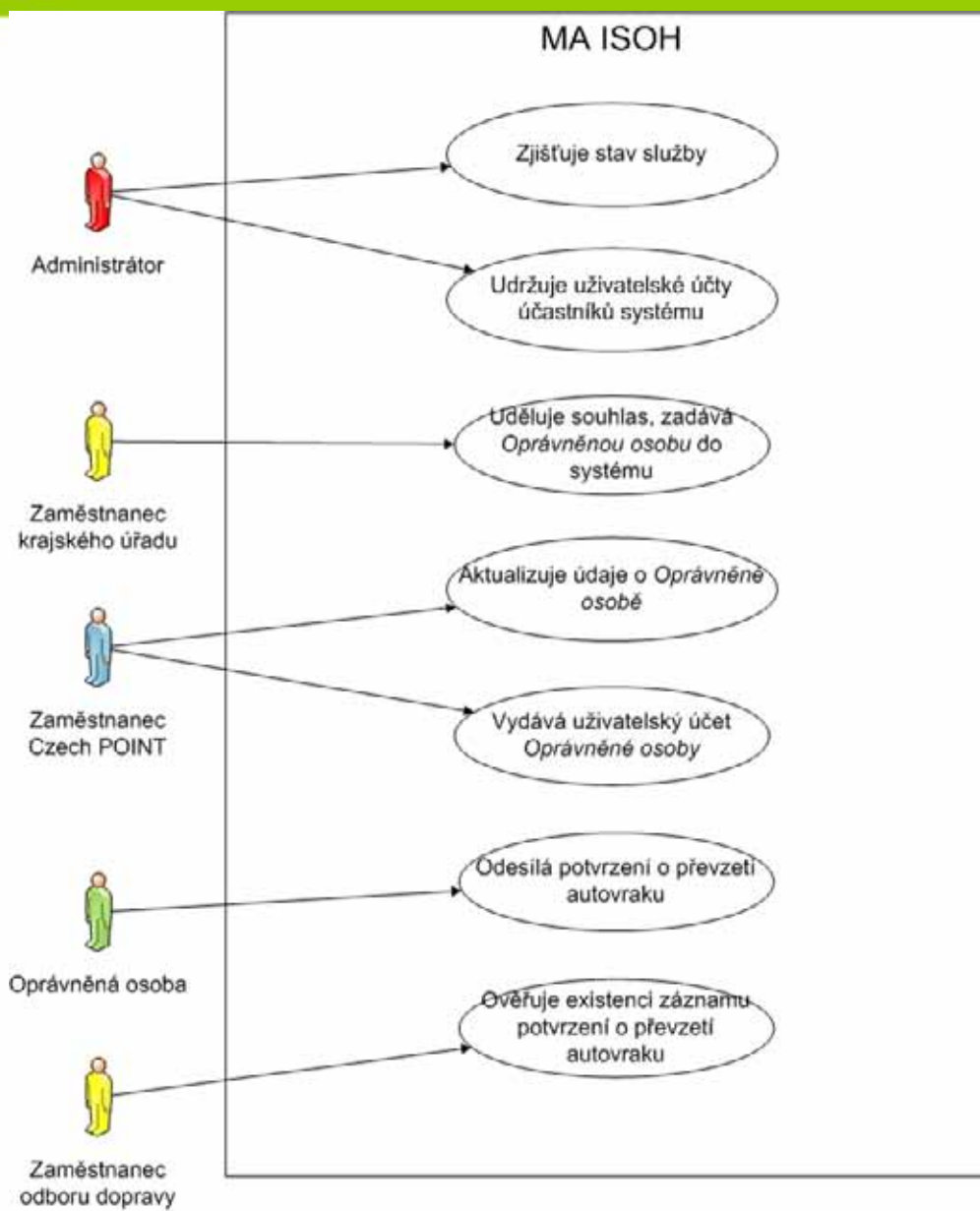


Ministerstvo životního prostředí
České republiky

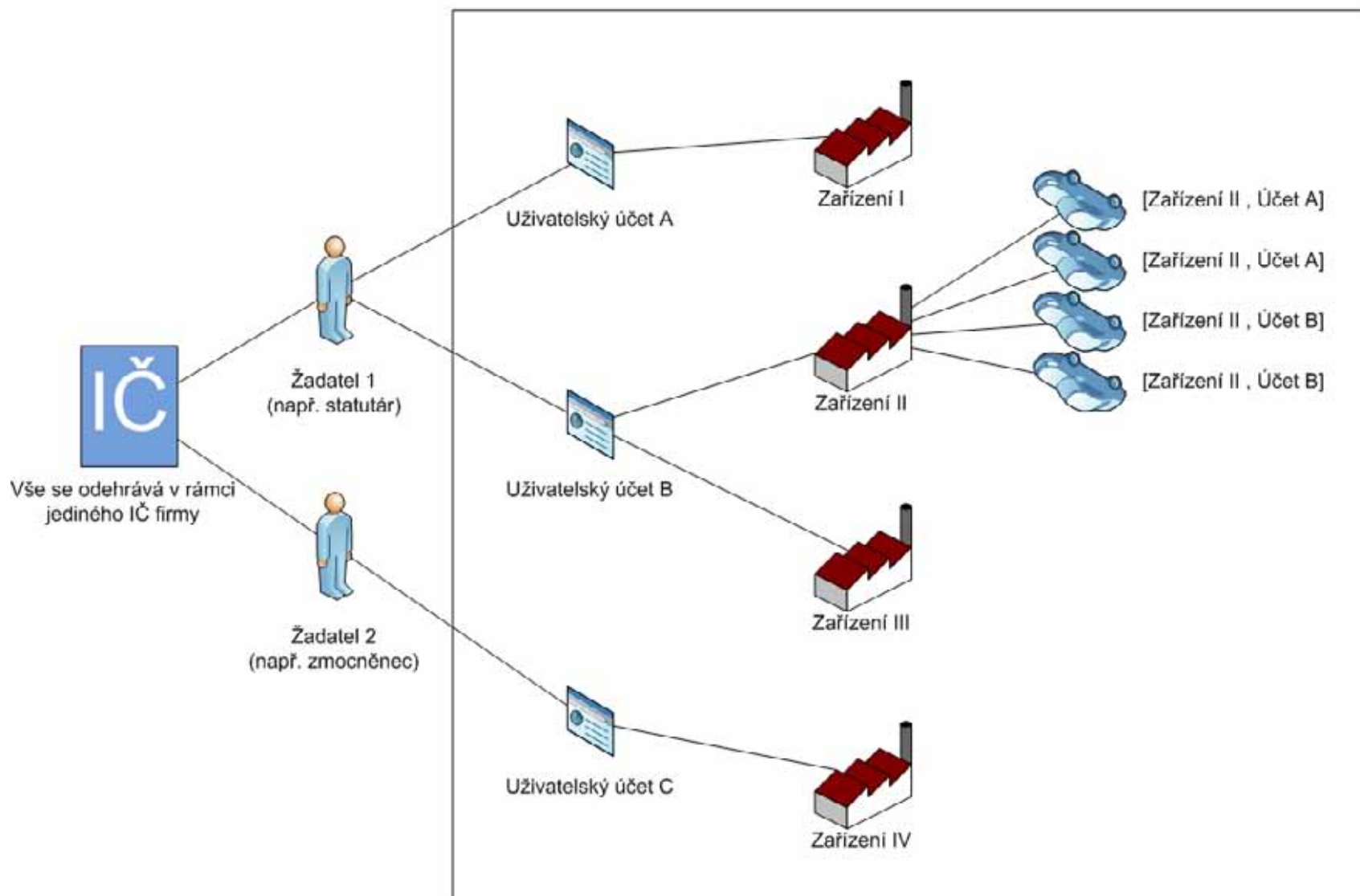


cenia

ČESKÁ
INFORMAČNÍ
AGENTURA
ŽIVOTNÍHO
PROSTŘEDÍ



Databázová část (objekty v databázi)





na krajském úřadě

Oprávněná osoba na krajském úřadě žádá o souhlas s provozem zařízení ke sběru/zpracování autovraků. Zaměstnanec kraje, pokud souhlas udělí, vloží Oprávněnou osobu do Systému.



na Czech POINTu

Oprávněná osoba si prostřednictvím Czech POINTu aktivuje přístup do Systému. Zaměstnanec Czech POINTu po ověření totožnosti vydává Oprávněné osobě její elektronický podpis.



na provozovně

Oprávněná osoba vydává Potvrzení o převzetí autovraku. Tato potvrzení jsou současně odesílána do Systému.

Přístupové údaje do Informačního systému MA ISOH

Uživatelský účet v roli oprávněná osoba

Detaily uživatelského účtu

Jméno a příjmení:

IČ uživatele:

Obchodní název:

Telefon: 5853:

Email:

Přihlašovací jméno k účtu (login):

Jednorázové přihlašovací heslo (password):

Upozornění: Připravené heslo slouží pouze k prvnímu přihlášení. Informační systém Vás vyzve k jeho změně. S ohledem na bezpečnost doporučujeme věnovat tvorbě hesla dostatečnou pozornost.

Přřazené provozovny

| IČ | provoz | ZUI (NUTSS) | název | adresa | ID MA ISOH |
|----|--------|-------------|-------|--------|------------|
| | | | | | |
| | | | | | |
| | | | | | |
| | | | | | |

Tento formulář byl vystaven dne 06.01.2009 na základě zpracovaného požadavku o vydání nových přístupových práv k zařízení pro nakládání s autovraky, které je evidováno v informačním systému MA (Modul Autovraky) ISOH.

Systém MA ISOH, který pro Ministerstvo životního prostředí provozuje CENIA, česká informační agentura životního prostředí, je zpřístupněn prostřednictvím webových služeb umístěných na adrese:

<https://autovraky.mzp.cz/autovrak/service/wsdl>

a slouží k plnění ohlašovacích povinností souvisejících s vyhláškou 352/2008 Sb., o podrobnostech nakládání s autovraky, na základě datového standardu MŽP (http://autovraky.cenia.cz/dat_standard).

Přístup do systému je dostupný prostřednictvím bezplatného software, který je k dispozici ke stažení na internetové adrese <http://autovraky.cenia.cz/freeware> nebo prostřednictvím komerčních produktů výrobce software pro odpady podporujících tuto službu.

Metodika ohlašování a uživatelská dokumentace k bezplatnému software, nejčastěji kladné otázky a mnoho dalších informací naleznete na adrese: <http://autovraky.cenia.cz/dokumentace>.

V případě dotazů nebo poříbí s provozem a funkcí systému můžete kontaktovat elektronický helpdesk, který je dostupný na adrese <http://autovraky.cenia.cz/helpdesk>, případně můžete kontaktovat v pracovních hodinách telefonickou linku 267 225 262

Další informace o problematice nakládání s autovraky naleznete na adrese Ministerstva životního prostředí <http://www.mzp.cz>



na provozovně

Vlastník autovraku předává Oprávněné osobě autovrak. Získává Potvrzení o převzetí autovraku.



na odboru dopravy

Vlastník vozu se s vystaveným potvrzením dostaví na odbor dopravy. Zaměstnanec odboru dopravy ověřuje existenci záznamu o převzetí a vyřazuje vůz z registru vozidel.

| | |
|---|--------------------------------------|
| UID: 0900U-NY1C Datum v MA/SOH: 08.01.2009 Příloha č. 3 k vyhlášce č. 352/2008 Sb. | |
| Potvrzení o převzetí autovraku do zařízení ke sběru autovraku | |
| Pořadové číslo potvrzení: | 1 |
| Identifikace provozovatele zařízení, který vydal potvrzení: | |
| IČ provozovatele: | 0 0 1 5 4 8 0 1 |
| Název provozovatele: | Ministerstvo životního prostředí |
| Adresa provozovny, kde došlo k převzetí autovraku: | Vršovická 65, Praha 10, 10000 |
| Přijímající osoba: | Filip Drefko |
| Souhlas k provozu zařízení ke sběru autovraku dle § 14 odst. 1 zákona o odpadech: | |
| Souhlas vydal: | CZ010 Hlavní město Praha |
| Číslo jednací souhlasu: | --- |
| Datum vydání souhlasu: | 0 1 0 1 2 0 0 9 |
| Doba platnosti souhlasu do: | |
| Údaje o převzatém autovraku: | |
| Datum převzetí autovraku: | 0 8 0 1 2 0 0 9 |
| Registrační značka autovraku: | SMD 22-19 |
| Stát registrace / rozeznávací značka státu: | CZ |
| Kategorie vozidla, výrobce a typ (model): | M1 |
| Identifikační číslo vozidla (VIN): | T M B A D A 2 0 0 L D 1 8 1 4 0 E |
| Identifikační číslo motoru, je-li uvedeno v osvědčení o registraci: | |
| Identifikační číslo nutných částí vozidla, je-li na nich uvedeno: | |
| Číslo technického průkazu: | |
| Rok výroby / první registrace vozidla ve státě registrace: | 1995 / 1995 |
| Předávající: | Lucie Bartošová |
| Státní příslušnost předávajícího: | česká |
| Adresa předávajícího (trvalý pobyt): | Rubínova 1926, Tumbov, 51101 |
| IČ: | |
| | nebo datum narození: 0 1 0 1 1 9 9 5 |
| Přijímající osoba potvrzuje, že převzala vybrané vozidlo úplně, obsahující části schválené výrobcem a neobsahuje odpad, který nemá původ ve vybraném vozidle. | |
| Pokud není vozidlo úplně, uveďte chybějící části: | |
| | |
| Autovrak přijal a údaje ověřil (Podpis): | Autovrak odevzdal (Podpis): |

Ověření odevzdaného autovraku v MA ISOH

www.cenia.cz

MA ISOH

Informační systém Ministerstva životního prostředí pro sledování vybraných autovraků dle vyhlášky č. 352/2008 Sb.

Výsledek hledání "smd 22 19" mezi RZ

| RZ | VIN | UID | Datum a čas | Zařízení ke sběru autovraků |
|-----------|-------------------|-------------|------------------------|--|
| SMD 22-19 | TMBADA200L0181406 | 090QU-NY1CW | 08.01.2009 13:18:15 | Ministerstvo životního prostředí, Praha 10, Vršovická 1442/65 (IČ: 00164801, Provoz: 1, ZÚJ: 500224) |

« Zpět

MA ISOH

- [Rozhraní webové služby](#)
- [Stránky odborů doprav ORP](#)

Ministerstvo životního prostředí

- [Autovraky na stránkách MŽP](#)
- [Datový standard MŽP](#)

CENIA

- [Freeware Autovraky](#)
- [Metodika dokumentace](#)
- [Podpora hotline](#)



Ministerstvo životního prostředí
České republiky



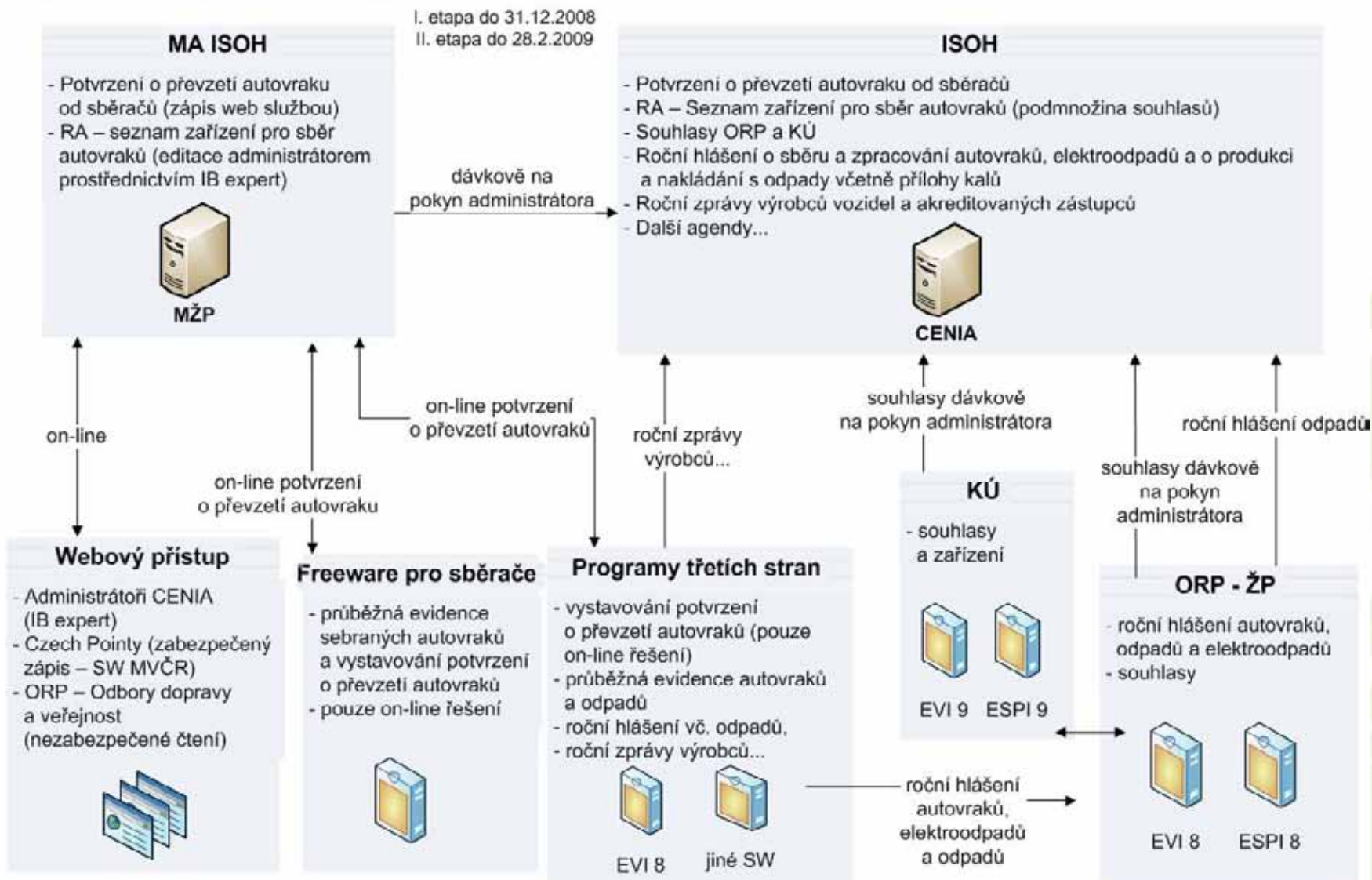
cenia

ČESKÁ
INFORMAČNÍ
AGENTURA
ŽIVOTNÍHO
PROSTŘEDÍ

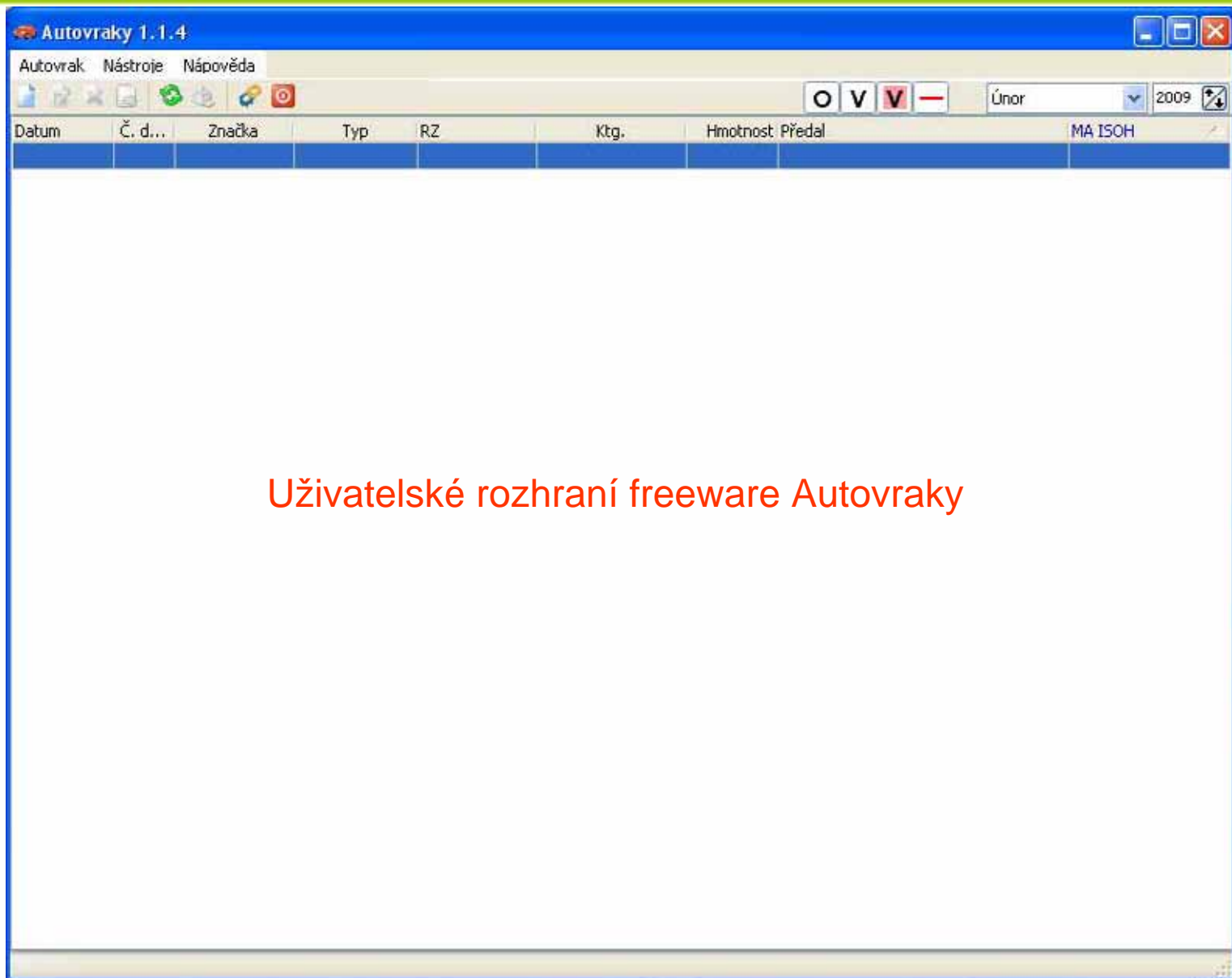
- ❖ Při zadávání autovraku do IS dochází ke kontrole identifikačních údajů s databází Policie ČR
- ❖ K dnešnímu dni zaznamenáno cca 30 vozidel
- ❖ Při shodě údajů je e-mailem informována Policie ČR
- ❖ Zpracovatel autovraku je upozorněn, že došlo ke shodě s databází PČR

Organizační diagram systému MA ISOH

Organizační diagram I. a II. etapy ISOH a MA ISOH včetně okolního prostředí – pouze z hlediska autovraků a ročních hlášení



- ❖ V současné době existují 2 databáze
 - Zveřejněná na www.mzp.cz
 - Interní DB MA ISOH
- ❖ Současný proces aktualizace údajů
 - E-mailových informací od KÚ
 - Požadavky z helpdesku
 - Okamžitě v interní DB MA ISOH, 1 x měsíčně na www.mzp.cz
- ❖ Nový proces aktualizace údajů
 - Na základě elektronického hlášení KÚ – export z ESPI
 - Okamžitě v interní DB MA ISOH, 1 x měsíčně na www.mzp.cz
- ❖ Budoucí proces aktualizace údajů (po dokončení III. Etapy)
 - Automaticky na základě elektronického hlášení KÚ – export z ESPI



Uživatelské rozhraní freeware Autovraky

Autovraky 1.1.4



Autovrak Nástroje Návěšeda



- Parametry programu Ctrl+P
- Export ve formátu MŽP Ctrl+E
- Záloha databáze
- Obnova databáze

O V V -

Únor 2009

| Datum | RZ | Ktg. | Hmotnost | Předal | MA ISOH |
|-------|----|------|----------|--------|---------|
| | | | | | |

Parametry programu

Zařízení Služba MA ISOH Obecné

Služba

Url

Test spojení

Uživatel

Uživatelské jméno

Heslo

Změnit heslo

E-mail

Telefon

OK (F12)

Storno

Parametry programu

Zařízení Služba MA ISOH Obecné

Provozovna

| | | | |
|----------------------|----------------------|----------------------|---|
| IČ | Provoz | ZÚJ |  |
| <input type="text"/> | <input type="text"/> | <input type="text"/> | |

Název

| | | | |
|----------------------|----------------------|----------------------|---|
| Ulice | Obec | PSČ |  |
| <input type="text"/> | <input type="text"/> | <input type="text"/> | |

| | | |
|----------------------|----------------------|----------------------|
| ORP | Kontakt | Telefon |
| <input type="text"/> | <input type="text"/> | <input type="text"/> |


Sídlo

ZÚJ 

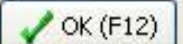
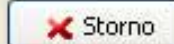
Název

| | | | |
|----------------------|----------------------|----------------------|---|
| Ulice | Obec | PSČ |  |
| <input type="text"/> | <input type="text"/> | <input type="text"/> | |

Souhlas

| | | |
|----------------------|-------------------------------|---|
| Číslo jednací | Název KÚ, který souhlas vydal |  |
| <input type="text"/> | <input type="text"/> | |

| | |
|----------------------|----------------------|
| Vydání souhlasu | Platnost souhlasu |
| <input type="text"/> | <input type="text"/> |

 OK (F12)  Storno

Autovrak 1.1.4

Autovrak Nástroje Nápověda

Datum Č. d... Znač

or 2009

MA ISOH

Autovraky 1.1.4



Autovrak **N**ástroje Nápověda

- Nový autovrak Ins
- Zobrazit autovrak F4
- Smazat / stornovat autovrak Del
- Odeslat do MA ISOH F8
- Odeslat vše do MA ISOH
- Aktualizovat podle MA ISOH
- Obnovit přehled F5
- Tisk potvrzení o převzetí F7
- Ukončit Esc

Únor 2009

| Typ | RZ | Ktg. | Hmotnost | Předal | MA ISOH |
|-----|----|------|----------|--------|---------|
| | | | | | |

| Datum | Č. dokl. | Značka | Typ | RZ | Ktg. | Hmotnost | Předal | MA ISCH |
|------------|----------|--------|-----|-----------|------|----------|-----------------------------------|-------------|
| 08.01.2009 | 1 | ŠKODA | | SMD 22-19 | M1 | 0,9090 | 1.1.1995, Lucie Bartošová, Turnov | 090QU-NY1CW |

Autovrak

Číslo dokladu: Datum přijetí: 8. 1. 2009

LEO: 090QU-NY1CW Přijato MA ISCH: 08.01.2009 13:18:15

Autovrak

Registrační značka: SMD 22-19 Kategorie vozidla: M1 Barva:

Tovární značka: ŠKODA Typ (model): Rok výroby: 1995 Rok reg.: 1995 Stát reg.:

VIN: TMBADA200L0181406 Číslo technického průkazu:

Číslo motoru: Číslo nutných částí:

Hmotnost [t]: 0,9090

Chybějící části:

Poznámka: 001 - AltwagenabholSERVICE, Jürgen Schneider, Reichelsheim, DE

Přijímající osoba: Filip Dřeško

Předávající: Fyzická/Obec/Zahraniční subjekt Občan/Občan ze zahraničí

Datum naroz.: 01.01.1995 Jméno a příjmení: Lucie Bartošová ZÚJ: 577626

Ulice: Rubínova 1926 Obec: Turnov PSČ: 51101 Stát:

Autovraky 1.1.4



Autovrak Nástroje **Nápověda**



Nápověda k programu F1



Únor

2009



| Datum | Č. d... | Q programu | Ktg. | Hmotnost | Předal | MA ISOH |
|-------|---------|------------|------|----------|--------|---------|
|-------|---------|------------|------|----------|--------|---------|

| | | | | | | |
|--|--|--|--|--|--|--|
| | | | | | | |
|--|--|--|--|--|--|--|



CENIA INFORMAČNÍ SYSTÉM PRO OBLAST AGRÁRNÍHO PRŮMYSLU

ČESKÝ ÚSTAV PRO VEŠTĚNÍ A ZPRACOVÁNÍ ROZVOJ V OBLASTI VEGETACE

2024 2023 2022 2021 2020 2019 2018 2017 2016 2015 2014 2013 2012 2011 2010 2009 2008 2007 2006 2005 2004 2003 2002 2001 2000 1999 1998 1997 1996 1995 1994 1993 1992 1991 1990

Úvodní stránka | O společnosti | Kontakty | Přihlásit se | Registrace | Účty | Vyhledávání

Úvodní stránka • **Obsahové hospodářství** • **Autovraky**

Autovraky

Online informační systém pro evidenci autovraňů vycházející z požadavků vyhlášky [č.j. 202/2003 Sb.](#), a podmínkách nakládání s autovraky.

Do informačního systému můžete nahradit a aktualizovat, žadát je vaše vozidlo nebo přetřazen, které jde od zpracovatele autovraňů sberatel, evidované v databázi ekologicky odstraněných vozidel.

Vstup do informačního systému

Pro splnění povinností provozovatelů zařízení ke sběru autovraňů zapejením do informačního systému je nutné provést následující kroky:

- Získat potřebný software.** Program je možné získat prostřednictvím licenciant, který je dostupný [zde](#) **(ZK 3.3.383)**, případně využít vhodný komerční software, který splňuje požadavky [zde](#) **(zpracovatel MZC)**. Pro ověření kompatibility kontaktujte příslušného výrobce.
- Získat přístupové údaje do systému.** Přístupové údaje obsahují přihlašovací jméno a heslo, které jednoznačně identifikuje provozovatele a provozovnu zařízení ke sběru vybraných autovraňů. Přístup do systému může získat pouze podnikatelský subjekt, který k provozování činnosti sběru vybraných autovraňů získal od příslušného krajského úřadu povolení k provozu zařízení. Přístup všech centrální evidovaných vozidel naleznete [zde](#). Přihlašovací údaje jsou od 01.01.2009 distribuována prostřednictvím sdělní přepážek Czechpoint, jejich seznam naleznete [zde](#). Postup pro získání přístupových údajů je následující:
 - Ověřte si v [oprávněném seznamu](#), zda-li je vaše zařízení evidováno. Pokud není, kontaktujte nás prostřednictvím [helpdesku](#) nebo na adresu autovraky@cenia.cz.
 - Vyhledejte si kontaktní místo Czech POINT.
 - Na kontaktním místě Czech POINT požádejte o vydání oprávnění k přístupu do MA ISOH (Místu Autovraňů Informačního systému odpadního hospodářství).
 - Pro vydání přístupu potřebujete předložit následující doklady:
 - identifikační průkaz provozovatele - výtisk z obchodního rejstříku (v případě, že je nemáte, Czech POINT jej na místě vystaví, případně žmoutenka oprávnění)
 - identifikační zadavatele - platný občanský průkaz
 - jméno moc k převzetí oprávnění k přístupu do MA ISOH - jméno moc vystavuje na Žadatele statutární orgán provozovatele v případě, že nežádá o oprávnění k přístupu do MA ISOH osobně. Půh moc musí obsahovat úřední ověření podpisu a musí být vystavena na následujícím [formátu](#).
 - Pracovníkem vydávajícím oprávnění k přístupu budete požádáni o identifikaci provozovny, pro kterou se přístup vystavuje. Obecně platí, že pro jednu provozovnu je vydáno jedno přístupové oprávnění.
 - Po získání přístupových údajů se můžete prostřednictvím licenciantu (viz bod 1.) přihlásit do systému. Při prvním přihlášení budete automaticky požádáni o změnu příhlášeného jednorázového přístupového hesla.
- V případě potřeby s provozem informačního systému MA ISOH a případně dalších datových služeb elektronicenky [kontaktujte](#). Případně nás můžete v pracovních dnech od 09:30 do 11:30 a od 13:30 do 15:00 kontaktovat na telefonním čísle **267 225 306**.

Při práci s programem můžete dále využít následující dokumenty a odkazy:

Elektronický helpdesk
Pokud máte jakýkoliv dotaz, použijte, prosím, následující tlačítka

Uživatelská příručka k programu Autovraky
[Návodník k programu Autovraky na formátu PDF \(111 KB\)](#)

Přehled zpracovatelů autovraňů
[Seznam zpracovatelů autovraňů](#)

Zákon a odpadech
[Zákon č. 105/2001 Sb. o odpadech a o změně některých zákonů \(zákon o POP, KZK a D\)](#)

Vyhledávka o podmínkách nakládání s autovraky
[Vyhledávka Ministerstva životního prostředí č. 263/2008 Sb. o podmínkách nakládání s autovraky \(ČZP...161 KB\)](#)

Formuláře
[Formulář jméno moc MA ISOH \(PDF...98 KB\)](#)

©2024, veškeré práva vyhrazeny, všechna práva vyhrazena



[Titulní strana](#) ▶ [Odpadové hospodářství](#) ▶ [Autovraky](#)

Autovraky

Online informační systém pro evidenci autovraků vycházející z požadavků vyhlášky [č. 352/2008 Sb.](#), o podrobnostech nakládání s autovraky.

Do informačního systému můžete nahlédnout a zkontrolovat, zda-li je vaše vozidlo nebo potvrzení, které jste od zpracovatele autovraků obdrželi, evidováno v databázi ekologicky odstraněných vozidel.

Vstup do informačního systému

Po stisknutí se otevře
Webový klient MA ISOH

Pro splnění povinností provozovatelů zařízení ke sběru autovraků zapojením do informačního systému je nutné provést následující kroky:

1. **Získat potřebný software.** Program je možné získat prostřednictvím freeware, který je dostupný [zde \(5,9 MB\)](#), případně využít vhodný komerční software, který splňuje požadavky [datového standardu MŽP](#). Pro ověření kompatibility kontaktujte příslušného výrobce.

2. **Získat přístupové údaje do systému.** Přístupové údaje obsahují přihlašovací jméno a heslo, které jednoznačně identifikují provozovatele a provozovnu zařízení ke sběru vybraných autovraků. Přístup do systému může získat pouze podnikatelský subjekt, který k provozování činnosti sběru vybraných autovraků získal od příslušného krajského úřadu povolení k provozu zařízení. Přehled všech centrálně evidovaných subjektů naleznete [zde](#). Přihlašovací údaje jsou od 01.01.2009 distribuována prostřednictvím sítě přepážek Czechpoint, jejich seznam naleznete [zde](#). Postup pro získání přístupových údajů je následující:

- Ověřte si v [republikovém seznamu](#), zda-li je vaše zařízení evidováno. Pokud není, kontaktujte nás prostřednictvím [helpdesku](#) nebo na adresu autovraky@cenia.cz.
- Vyhledejte si kontaktní místo Czech POINT.
- Na kontaktním místě Czech POINT požádejte o vydání oprávnění k přístupu do MA ISOH (Modulu Autovraky Informačního systému odpadového hospodářství).
- Pro vydání přístupu potřebujete předložit následující doklady:
 - identifikaci provozovatele – výpis z obchodního rejstříku (v případě, že jej

žadatele statutární orgán provozovatele v případě, že nezáda o oprávnění k přístupu do MA ISOH osobně. Plná moc musí obsahovat úředně ověřený podpis a musí být vystavena na následujícím [formuláři](#).

- Pracovníkem vydávajícím oprávnění k přístupu budete požádáni o identifikaci provozovny, pro kterou se přístup vystavuje. Obecně platí, že pro jednu provozovnu je vydáváno jedno přístupové oprávnění.
- Po získání přístupových údajů se můžete prostřednictvím softwaru (viz bod 1.) přihlásíte do systému. Při prvním přihlášení budete automaticky požádáni o změnu přiděleného jednorázového přístupového hesla.

3. V případě potíží s provozem informačního systému MA ISOH a případně dalších dotazů použijte elektronický [helpdesk](#). Případně nás můžete v pracovních dnech od 09:30 do 11:30 a od 13:30 do 15:00 kontaktovat na telefonním čísle **267 225 306**.

Při práci s programem můžete dále využít následující dokumenty a odkazy:

Elektronický helpdesk

Pokud máte jakýkoliv dotaz, použijte, prosím, následující tlačítko.

[Nový dotaz](#)

Uživatelská příručka k programu Autovraky

[Návod k programu Autovraky ve formátu CHM \(CHM, 111 kB\)](#)

Přehled zpracovatelů autovraků

[Přehled zpracovatelů autovraků](#)

Zákon o odpadech

 [Zákon č. 185/2001 Sb. o odpadech a o změně některých dalších zákonů \(PDF, 426 kB\)](#)

Vyhláška o podrobnostech nakládání s autovraky

 [Vyhláška Ministerstva životního prostředí č. 352/2008 Sb., o podrobnostech nakládání s autovraky \(PDF, 161 kB\)](#)

Formuláře

 [Formulář plné moci MA ISOH \(PDF, 88 kB\)](#)

CENIA Help-Desk (Odpady)

Údaje o tazateli

Jméno:

Příjmení:

e-mail: *(povinné)*

Organizace:

Postavení žadatele: *(povinné)*

Dotaz

Věc: *(povinné)*

Typ:

Odpady: *(povinné)*

Problém: *(povinné)*

MA ISOH

Modul Autovraky Informačního systému odpadového hospodářství

Potvrzení o převzetí autovraku do zařízení ke sběru.

1.1.2009 - 26.03.2009 11:22:37

MA ISOH

- [Rozhraní webové služby](#)
- [Stránky odborů dopravy ORP](#)

Ministerstvo životního prostředí

- [Autovraky na stránkách MŽP](#)
- [Datový standard MŽP](#)

CENIA

- [Freeware Autovraky](#)
- [Metodika, dokumentace](#)
- [Podpora, hotline](#)

Zařízení: 496 (307 aktivních*)
Uživatelů: 516 (286 aktivních*)
Autovraků: 34741 (13695 aktuálních*)

Verze webové služby: 1.0.9 (27.1.2009)

Verze freeware Autovraky: 1.1.4 (13.1.2009)

Poslední autovrak zadán: dnes 26.03.2009 11:22:17

*) pouze z potvrzení o převzetí vydaných za posledních 30 dnů



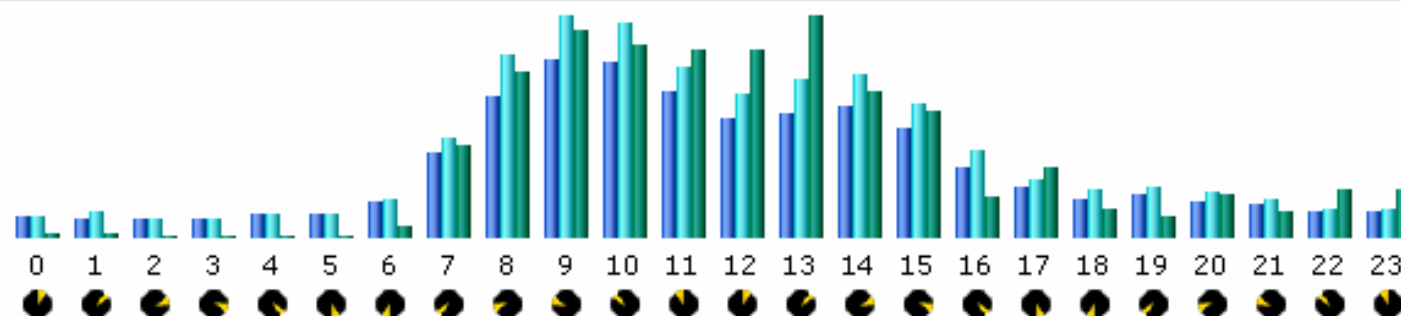
Ministerstvo životního prostředí
České republiky



cenia

ČESKÁ
INFORMAČNÍ
AGENTURA
ŽIVOTNÍHO
PROSTŘEDÍ

Hodiny



| Hodiny | Stránek | Hity | Bajtů | Hodiny | Stránek | Hity | Bajtů |
|--------|---------|------|-----------|--------|---------|------|----------|
| 00 | 633 | 701 | 1.07 MB | 12 | 3781 | 4572 | 77.63 MB |
| 01 | 616 | 803 | 1.43 MB | 13 | 3913 | 5057 | 90.90 MB |
| 02 | 597 | 597 | 660.01 KB | 14 | 4210 | 5200 | 60.12 MB |
| 03 | 585 | 585 | 579.56 KB | 15 | 3502 | 4250 | 51.93 MB |
| 04 | 742 | 742 | 734.42 KB | 16 | 2244 | 2789 | 16.42 MB |
| 05 | 767 | 774 | 881.11 KB | 17 | 1578 | 1851 | 28.48 MB |
| 06 | 1155 | 1216 | 4.85 MB | 18 | 1230 | 1504 | 11.65 MB |
| 07 | 2681 | 3139 | 37.37 MB | 19 | 1393 | 1590 | 8.60 MB |
| 08 | 4500 | 5821 | 68.67 MB | 20 | 1131 | 1416 | 17.39 MB |
| 09 | 5624 | 7027 | 85.54 MB | 21 | 1070 | 1228 | 10.93 MB |
| 10 | 5559 | 6800 | 79.55 MB | 22 | 783 | 922 | 19.45 MB |
| 11 | 4636 | 5430 | 76.87 MB | 23 | 794 | 926 | 19.24 MB |

- ❖ Subjekty i přes platné povolení nemají přístupové údaje do MA ISOH
- ❖ Ohlašování neprobíhá online, ale pouze scanováním vystavených potvrzení
- ❖ Zaznamenán pokus o obchodování s potvrzeními o převzetí autovraku
- ❖ Ohlašovat hlášení o sběru a zpracování autovraku elektronicky nebo v tištěné podobě?
- ❖ Dosažení limitů pro IPPC

❖ Kategorie 5.1 dle přílohy č. 1 zákona č. 76/2002 Sb.

- Zařízení na odstraňování nebo využívání nebezpečného odpadu a zařízení k nakládání s odpadními oleji, vždy o kapacitě větší než 10 t denně
- **Projektovaná kapacita** vs. nejslabší článek v technologii
- Dle záznamů v MA ISOH se IPPC týká cca **15 subjektů**

Děkuji za pozornost

Jiří Valta

Jiri.Valta@cenia.cz

tel. 267 225 299

Helpdesk MA ISOH: tel. 267 225 306

www stránky MA ISOH: <https://autovraky.mzp.cz/webklient>

<http://autovraky.cenia.cz>

E-mail MA ISOH

autovraky@cenia.cz

