

INSPIRE v resortu ČÚZK

Ing. Ivana Svatá
Odbor informatiky ČÚZK

Obsah prezentace

- Požadavky na poskytovatele dat a služeb
- Geoportál ČÚZK
- Testování návrhu datové specifikace
- Implementace INSPIRE metadat
- Katalogové služby

Požadavky směrnice na ČÚZK jako poskytovatele dat a služeb

- Publikovat interoperabilní a harmonizovaná data
- Vytvořit a aktualizovat metadata souborů prostorových dat a služeb
- Zajistit síťové služby
- Zajistit elektronický obchod pro zpoplatněné služby

- Poskytovat síťové služby prostřednictvím Evropského Geoportálu (Národního Geoportálu)
- Zajistit přístup veřejné správy z hlediska provázání vlastních dat
- Zpřístupnit vyhledávací služby veřejnosti zdarma
- Zpřístupnit národní infrastrukturu prostorových dat třetím stranám

- Zapojit se do koordinačních struktur

Legislativní rámec

- Směrnice 2007/2 → Novela zákona 123/1998 Sb.
- Vyhláška k novele zákona 123/1998 Sb.
- Prováděcí pravidla
 - **Metadata**
 - Monitoring a reporting
 - **Vyhledávací a prohlížečcí služby**
 - **Datová specifikace I**
 - Oprávněný přístup (sdílení)
 - Služby stahování dat
 - Služby souřadnicových transformací
 - Služby transformační a spouštěcí
 - Datová specifikace II a III

Geoportál ČÚZK

- Resortní geoportál
- Metadata
 - data
 - služby
- Katalogové služby
- Prohlížecké služby
- E – obchod
- ...

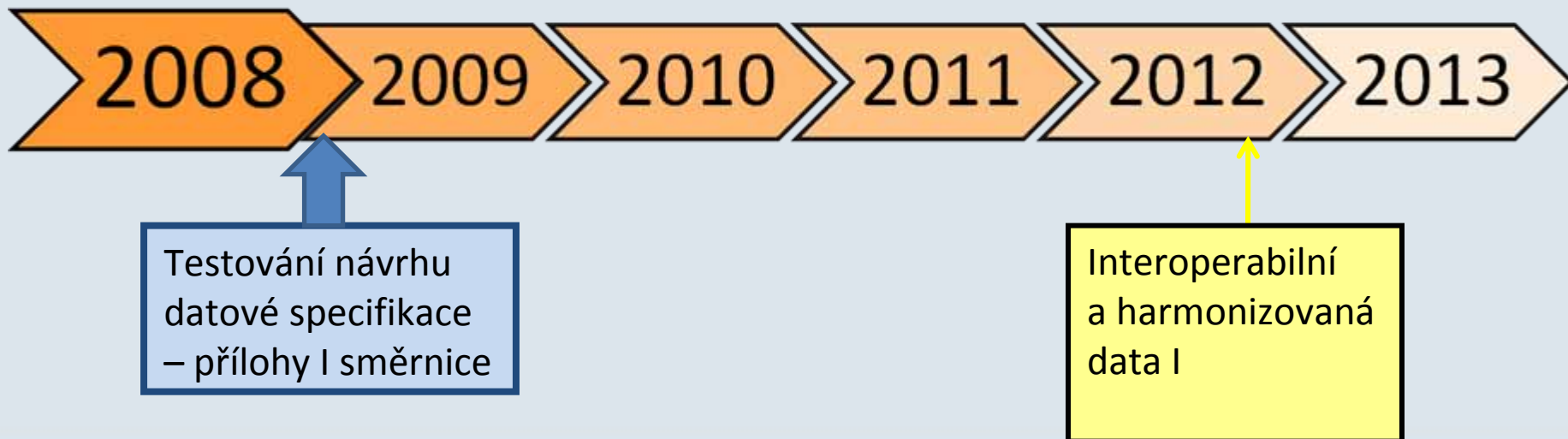


The screenshot shows the Geoportál ČÚZK website. At the top, there is a header with the ČÚZK logo and the text 'Geoportál ČÚZK přístup k mapovým produktům a službám resortu'. Below the header, there are navigation links for 'Nahlížení do katastru nemovitostí', 'Dálkový přístup do katastru nemovitostí', and 'Geoportál ČÚZK'. A search bar is present with the text 'Zadejte název správní jednotky (Orno...) nebo zeměpisný název (Labe...)'. The main content area displays a 3D aerial map of a town with a river, and a 'PRONHÍŽET DATA' button. The right sidebar contains a menu with the following items:

- Vyhledání dat**
 - Metadata o produktech
 - Metadata o výčelních jednotkách
- Přístup k datům**
 - Nahlížení do KN
 - Dálkový přístup do KN
 - GeoProhlížeč WMS
 - CZEPOS
 - Borová nota
 - Prohlížení archivů
- Objednání dat**
 - Internetový obchod
 - Obchodní podmínky
 - Ceník
- O Geoportálu**
 - O Geoportálu ČÚZK
 - Časté otázky (FAQ)
 - Návodů
 - Důležité odkazy
 - Kontakty
- Aktuality**
 - 30.03.2009
 - Dne 30.3. 2009 byl zahájen provoz

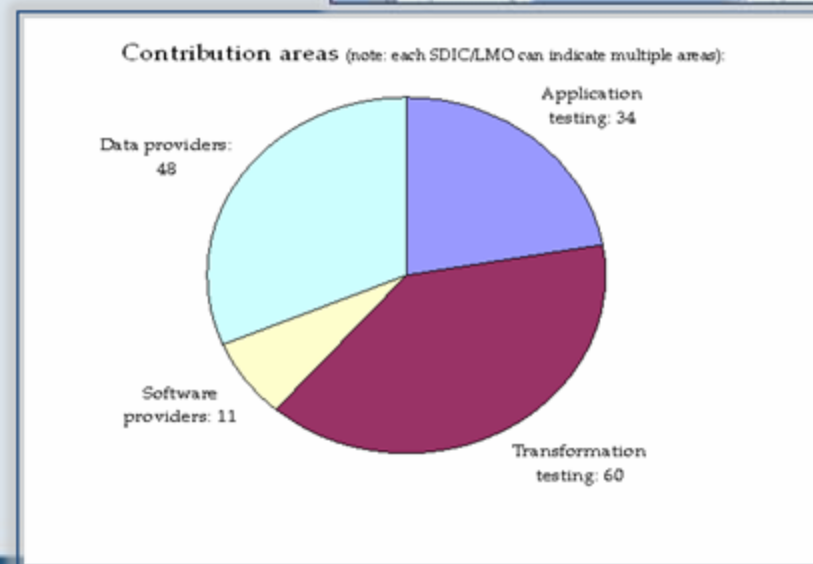
Požadavky směrnice na ČÚZK jako poskytovatele dat a služeb

- Publikovat interoperabilní a harmonizovaná data
- Vytvořit a aktualizovat metadata souborů prostorových dat a služeb
- Zajistit síťové služby
- Zajistit elektronický obchod pro zpoplatněné služby



Testování datové specifikace

- Typy testování
 - Poskytnutí
 - Dat
 - SW
 - Testování
 - Transformační
 - Aplikační
- Účel
 - Ověření shody s INSPIRE specifikací
 - Zhodnocení transformačních procesů
 - analýza cost-benefit



Testování datové specifikace

- Harmonogram
 - 8/08 výzva k testování
 - 10/08 verze 1 návrhu datové specifikace
 - 12/08 verze 2 návrhu datové specifikace
 - 2/09 odeslání připomínek k PP
 - 3/09 konec testování
- Zadání
 - Návrh guideline PP
 - GML šablony
 - XSD šablony
- Výstupy
 - Připomínky k návrhu PP
 - Namapování DB
 - GML výstupy
 - Reporty

Úkoly testování

- **Identifikovat** datové struktury INSPIRE a jejich ekvivalenty ve vlastních datových sadách.
- **Otestovat** transformaci vlastních „ČÚZK“ datových sad do datového modelu INSPIRE včetně transformace/projekce do „jednotného“ zobrazení.
- **Popsat** dosažené úspěchy a problémy při transformaci DS.

DATOVÁ SADA	TÉMA INSPIRE
Geonames	Geografické názvosloví
Katastr nemovitostí	Katastrální parcely
ZABAGED®	Správní jednotky Vodstvo Dopravní sítě



Přístup k testování

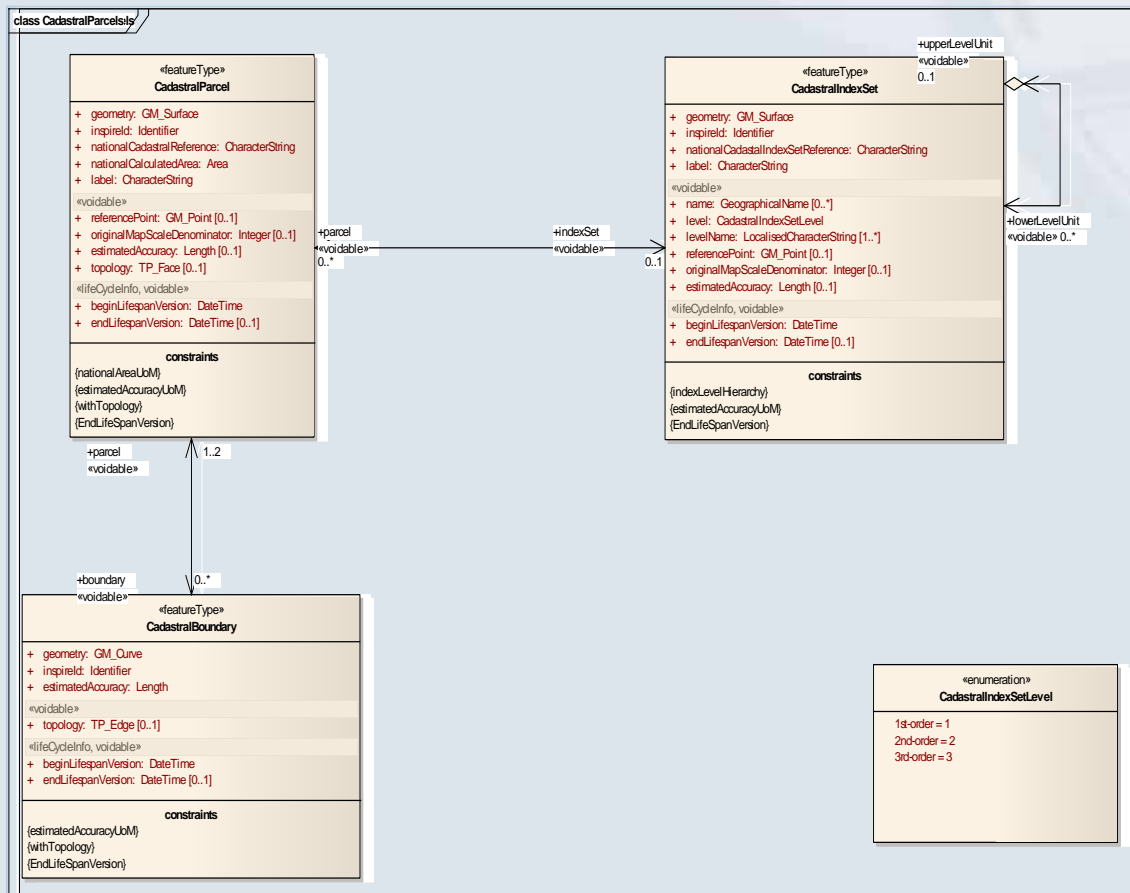
- ČÚZK
 - nové řešení
- ZÚ
 - využití stávajících řešení
 - spolupráce Berit, Intergraph CS
- Konzultace
 - HSRS
 - Masarykova univerzita

Datový model UML

- Povinné
 - Geometrie
 - INSPIRE ID
 - Národní ID
 - Výměra
 - Metadata
 - Popis

- Volitelné
 - Definiční bod
 - Měřítko
 - Přesnost
 - Topologie

 - Historie



Testování katastru

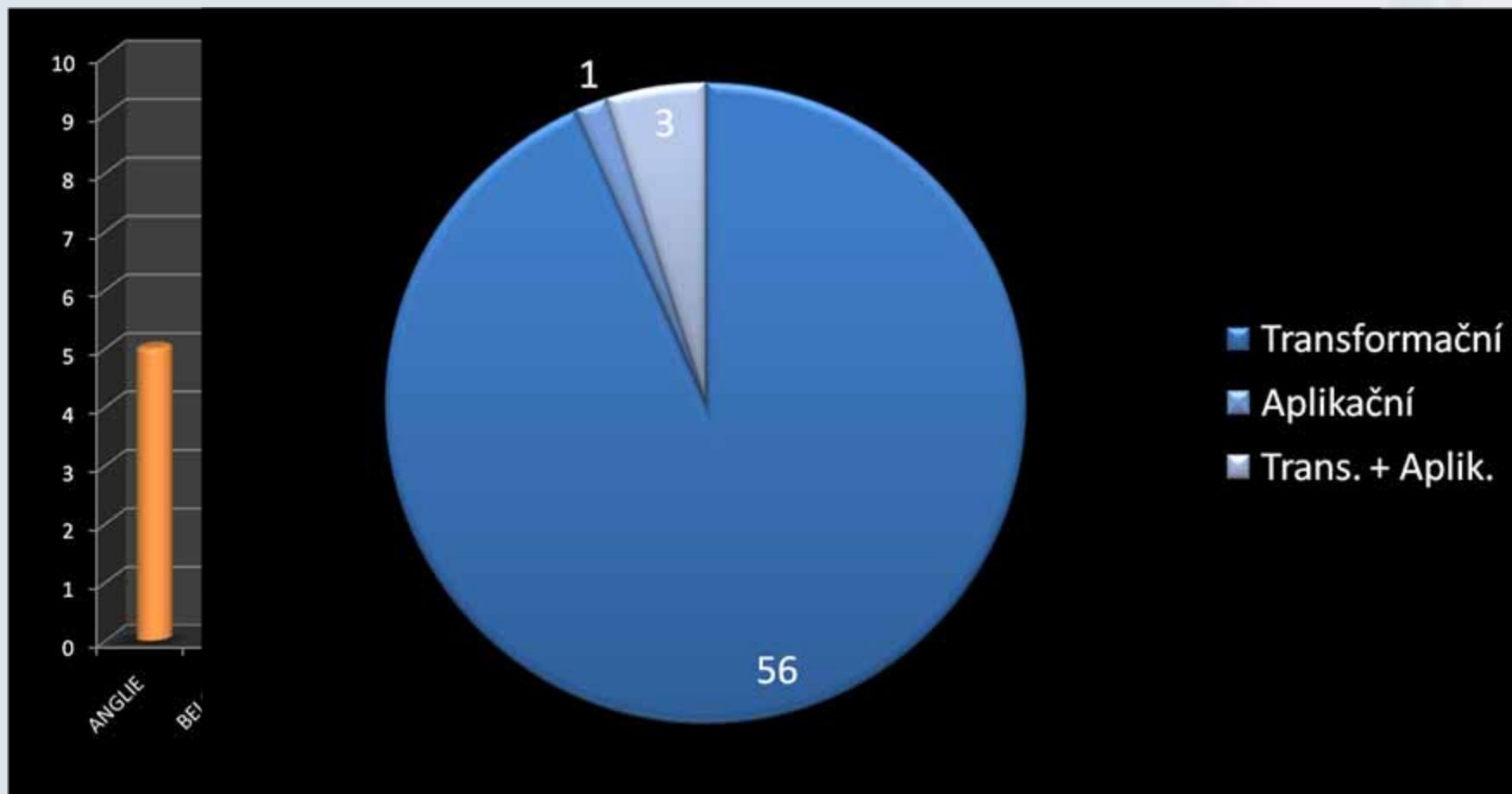
- Převod spojnicového datového modelu ISKN do objektového s výpočtem přesností
- Lineární interpolace kružnic a kruhových oblouků s vazbou na přesnost
- Převod geometrie do ETRS-TM s co možná nejlepší přesností
- Generovat chybějících metadata

Testovaná data

- 1 k.ú., >7000 parcel, >37 000 hranic=50MB

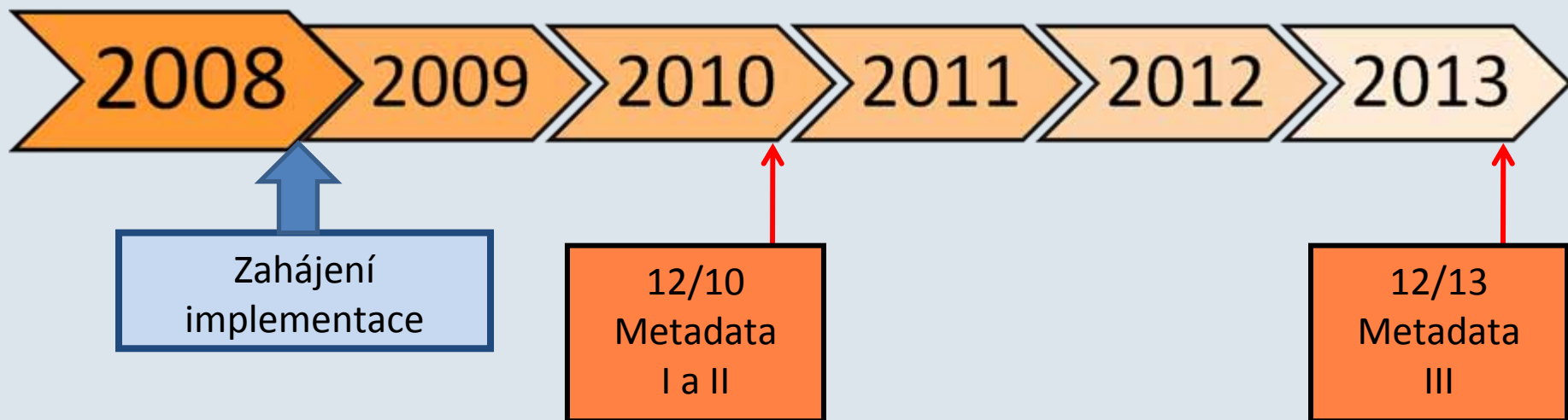


Testování na evropské úrovni



Požadavky směrnice na ČÚZK jako poskytovatele dat a služeb

- Publikovat interoperabilní a harmonizovaná data
- **Vytvořit a aktualizovat metadata souborů prostorových dat a služeb**
- Zajistit síťové služby
- Zajistit elektronický obchod pro zpoplatněné služby



Metadatový profil ČÚZK

- Profil resortu ČÚZK
 - soubory prostorových dat a jejich série
 - síťové služby
- Základní
- Doplnění
- Profil
- Podpora
- **Aktualizace**
- Implementace
 - pro
 - pro

1. Vyberte typ dokumentu

Datová sada Série datových sad Služba

2. Vyberte primární jazykovou verzi dokumentu

čeština Primární jazyk

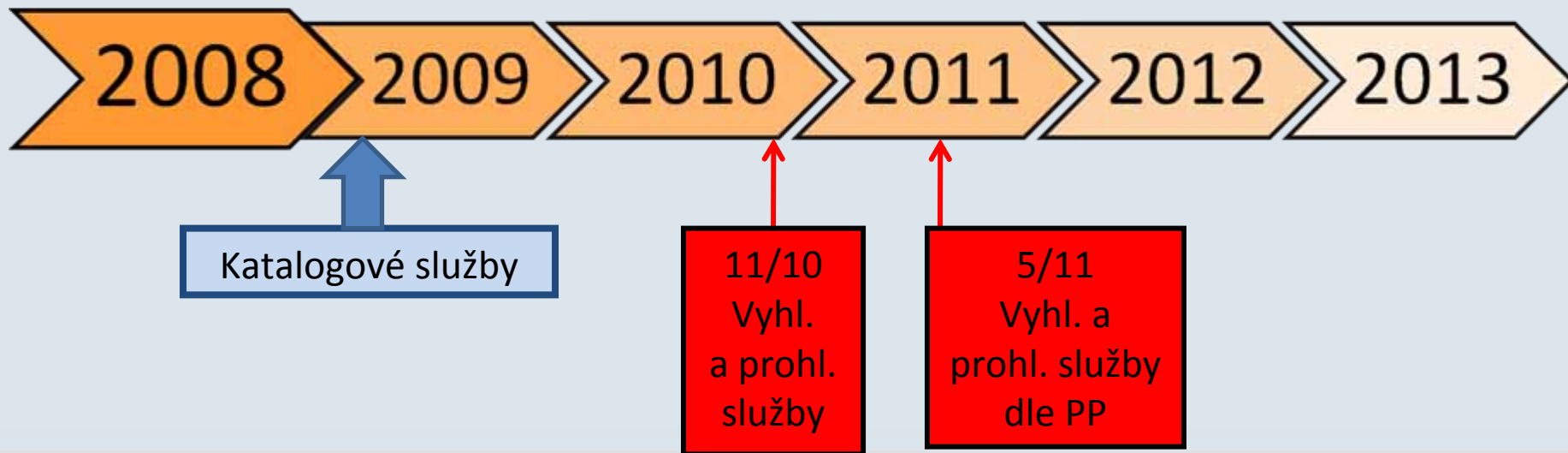
3. Vyberte další jazykové verze dokumentu

<input checked="" type="checkbox"/> angličtina	<input type="checkbox"/> francouzština	<input type="checkbox"/> maďarština	<input type="checkbox"/> řečtina
<input type="checkbox"/> bulharština	<input type="checkbox"/> holandština	<input type="checkbox"/> maltština	<input type="checkbox"/> slovenština
<input type="checkbox"/> čeština	<input type="checkbox"/> irština	<input type="checkbox"/> němčina	<input type="checkbox"/> slovinština
<input type="checkbox"/> dánština	<input type="checkbox"/> italština	<input type="checkbox"/> polština	<input type="checkbox"/> španělština
<input type="checkbox"/> estonština	<input type="checkbox"/> litevština	<input type="checkbox"/> portugalsština	<input type="checkbox"/> švédština
<input type="checkbox"/> finština	<input type="checkbox"/> lotyšština	<input type="checkbox"/> rumunština	

Pokračovat

Požadavky směrnice na ČÚZK jako poskytovatele dat a služeb

- Publikovat interoperabilní a harmonizovaná data
- Vytvořit a aktualizovat metadata souborů prostorových dat a služeb
- **Zajistit síťové služby**
- **Zajistit elektronický obchod pro zpoplatněné služby**



Vyhledávací (katalogová) služba - CSW

Metadata o produktech

Kde hledat:

- V názvu
 V textu

Typ vyhledávání:

- Obsahuje výraz
 Přesné znění

Para

[Rozšíř](#)
[Zjednodušené](#)

Hledané výraz(y):

Hledané klíčové slovo:

Časový rozsah (mm-mm-dd):

od: 

do: 

Podle vybrané kategorie:

-- Všechny --

Hledat ve zvoleném výřezu mapy

min_X: min_Y: max_X: max_Y:

Výběr prostorového omezení pro vyh



Vyhledat

Zrušit

Metadata o produktech

Kde hledat:

- V názvu
 V textu

Typ vyhledávání:

- Obsahuje výraz
 Přesné znění

Parametry vyhledávání:

[Rozšířené](#)
[Zjednodušené](#)

Hledané výraz(y):

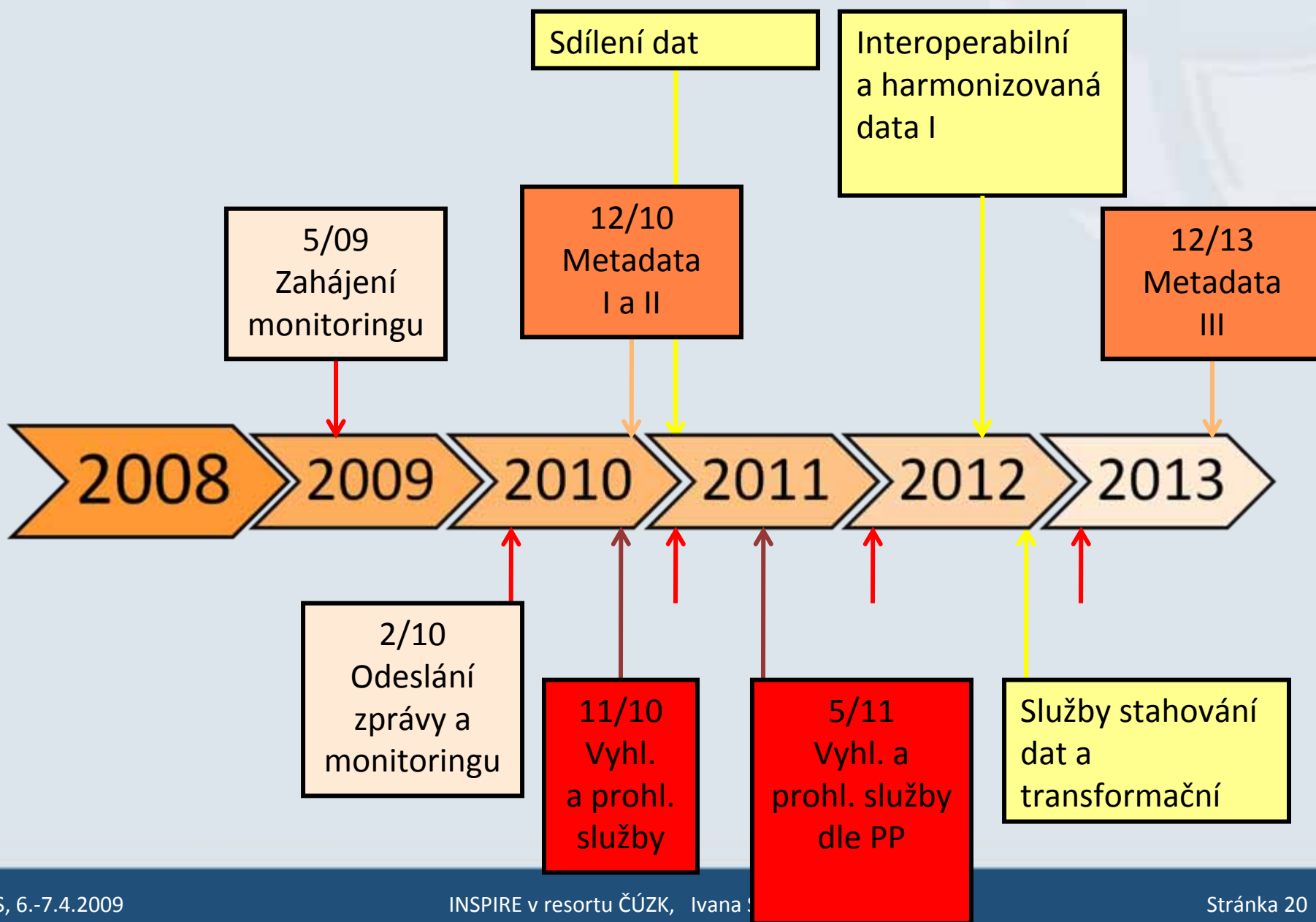
Vyhledat

Zrušit

Katastrální mapa ČR

Katastrální mapa je závazným státním mapovým dílem velkého měřítka, obsahuje body polohového bodového pole, polohopis a popis a může mít formu digitální mapy, analogové mapy nebo digitalizované mapy. Více katastrální vyhláška č.26/2007 Sb. v platném znění.

Identifikátor	CZ-CUZK-KM
Název	Katastrální mapa ČR
Klíčová hodnota	Geographical grid systems,
Formát	
Aktualizace	
Abstrakt	Katastrální mapa je závazným státním mapovým dílem velkého měřítka, obsahuje body polohového bodového pole, polohopis a popis a může mít formu digitální mapy, analogové mapy nebo digitalizované mapy. Více katastrální vyhláška č.26/2007 Sb. v platném znění.
Kontakt	Český úřad zeměměřický a katastrální
Jazyk	cze
Detailní metadata	detail info



Závěr (1)

- Zahájena implementace metadat dle INSPIRE.
- Identifikovali jsme soubory prostorových dat v našich produkčních databázích
- Ověřili schopnost poskytovat interoperabilní a harmonizovaná data v souladu s navrhovanou datovou specifikací.
- Zapojení do testování
 - nastínilo náročnost harmonizačních procesů a souvisejících požadavků, které budou s implementací směrnice v našem resortu souviset.
 - upozornilo na důležitost koordinace poskytovatelů – v ČR prozatím opomíjené

Závěr (2)

- Pro naplnění požadavků bude nutné řešit nejen transformaci geometrickou, ale také souřadnicovou a to s ohledem na očekávanou přesnost a splnění parametrů kvality síťových služeb.
- V některých tématech datové specifikace pokryjí naše datové sady polohové určení, ale neobsahují další požadované atributy, což vyvolává potřebu koordinace v rámci poskytování dat státu směrem k EU:
 - *Bude každý povinný subjekt poskytovat data dle svých dispozic?*
 - *Bude z datových sad více poskytovatelů publikována jedna závazná datová sada?*

Děkuji Vám za pozornost

Ivana Svatá

ivana.svata@cuzk.cz