

# Vazby mezi RÚIAN a katastrem nemovitostí

Karel Štencel

# Obsah prezentace

---

1. Obsah RÚIAN
2. Aktualizace obsahu
3. Agendové IS pro RÚIAN
4. Vazba ISKN → RÚIAN
5. Vazba RÚIAN → ISKN
6. Dostupnost lokalizačních údajů => digitalizace hranic územních prvků
7. Zobrazování údajů - DMVS

# Obsah RÚIAN

---

- RÚIAN obsahuje:
  - údaje o územních prvcích
  - údaje o územně evidenčních jednotkách
  - Adresy
  - údaje o účelových územních prvcích – pokud to stanoví zvláštní zákon a jsou „skladebné“

# Obsah RÚIAN

---

- Údaje o územních prvcích
  - Identifikační - kódy, názvy
    - např. parcelní nebo popisné číslo, název a kód obce atd.
  - Lokalizační - definiční body, hranice
  - Vazby na ostatní územní prvky nebo územně evidenční jednotky
    - např. příslušnost obce do kraje

# Obsah RÚIAN

---

- Údaje o územních jednotkách
  - Identifikační - kódy, názvy
    - např. název ulice
  - Lokalizační
    - pro část obce definiční bod
    - pro ulici definiční čára vyjadřující průběh ulice
  - Vazby na ostatní územní prvky nebo územně evidenční jednotky
    - např. příslušnost části obce do obce

# Obsah RÚIAN



# Aktualizace obsahu RÚIAN

---

- Aktualizuje se prostřednictvím agendových IS:
  - Informační systém územní identifikace (ISÚI)
    - mimoresortní editoři (SÚ, obce, ČSÚ)
    - ČÚZK
  - Informační systém katastru nemovitostí (ISKN)
    - katastrální úřady

# Agendové IS pro RÚIAN

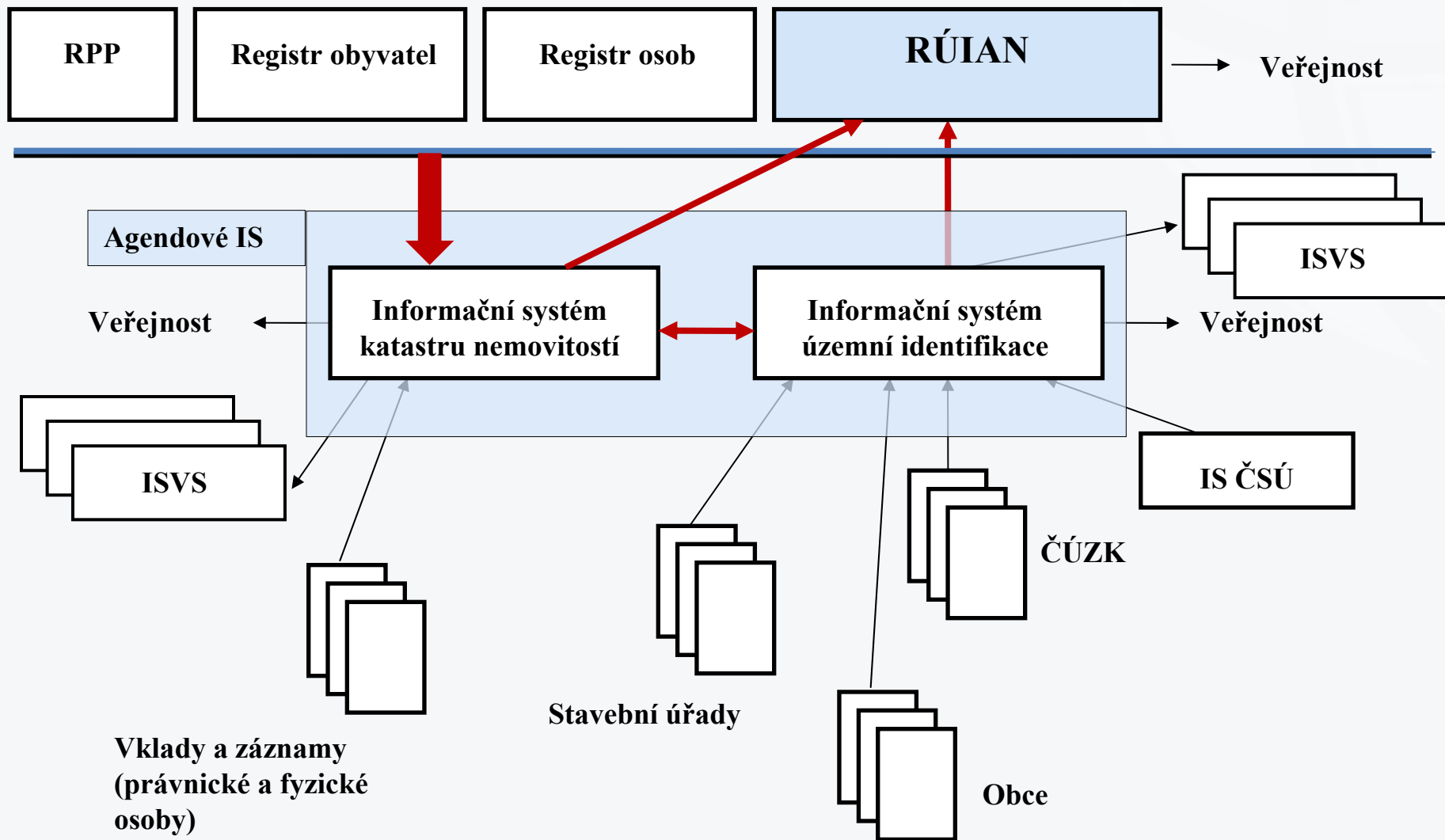
**Informační systém  
katastru nemovitostí  
ISKN**

- Primárně pro správu KN, tj. evidenci nemovitostí a práv k nim
- Z ISZR přebírá referenční údaje a využívá je jako datový obsah

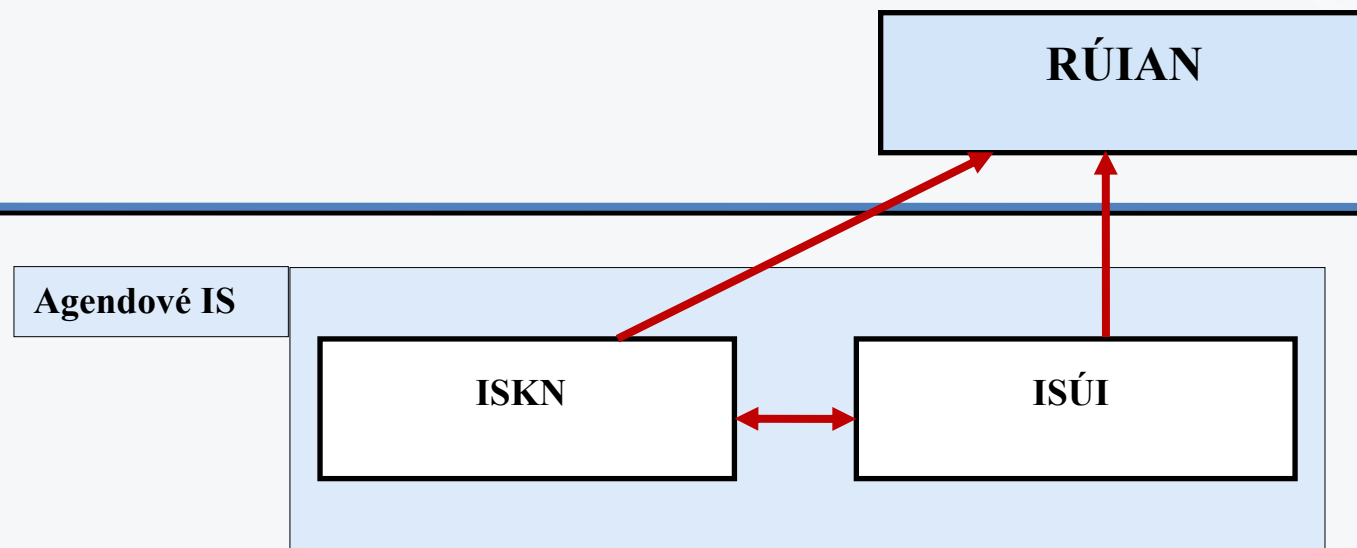
**Informační systém  
územní identifikace  
ISÚI**

- Určen pro správu RÚIAN, včetně vedení historie
- Z jiných ZR údaje nepřebírá





# Vazba ISKN → RÚIAN



1. Identifikační a lokalizační údaje (tj. hranice) o katastrálním území a o pozemku a údaje o jejich vazbách na ostatní územní prvky
2. Hranice stavebního objektu evidovaného v KN

# Vazba ISKN → RÚIAN

---

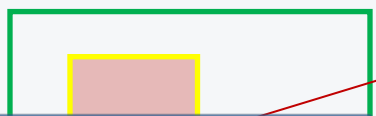
3. Druh a způsob využití pozemku a jeho technickoekonomické atributy (výměra parcely a BPEJ)
  4. Typ a způsob ochrany nemovitosti
- 

- Lokalizačních údaje (zobrazení hranic) územních prvků jsou referenčními údaji tam, kde je katastrální mapa vedena v digitální formě
- RÚIAN přebírá i další údaje
  - BPEJ,
  - výměra parcely

# Vazba ISKN → RÚIAN

Lokalizační údaje

- hranice
- hranice
- definiční



Způsob ochrany nemovitosti

**POZOR!**

Ostatní údaje o stavebním objektu

Dokončeno:	2009
Počet bytů:	2
Zastavěná plocha v m <sup>2</sup> :	168
Obestavěný prostor v m <sup>3</sup> :	756
Podlahová plocha v m <sup>2</sup> :	315
Počet nadzemních podlaží:	2
Počet podzemních podlaží:	0
.	
.	
Připojení na vodovod:	ano
Připojení na kanal. síť:	ano
Připojení na rozvod plynu:	ano
Způsob vytápění:	vlastní zdroj
Výtah:	ano

Edituje stavební úřad

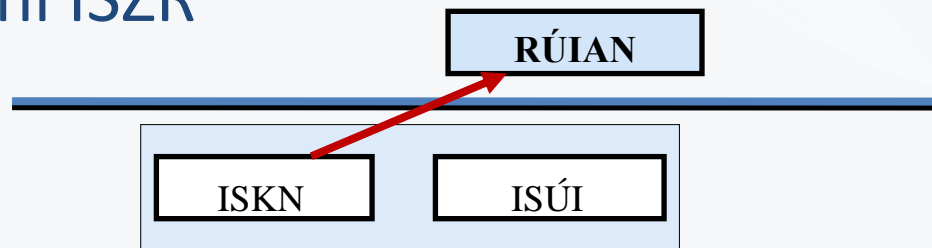
Druh po BPEJ  
Výměra

Identifikační údaje

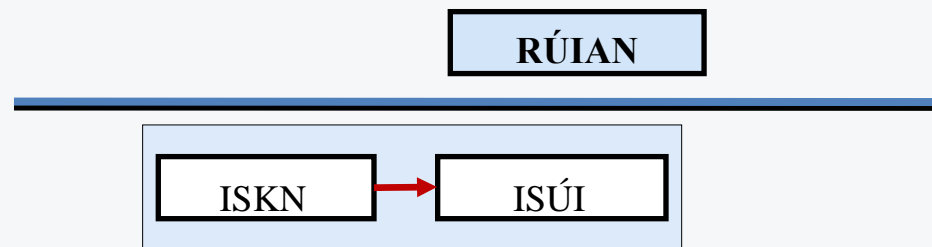
+ vazba pozemku a stavby na ostatní územní prvky (příslušnost do k.ú., obce atd...)

# Vazba ISKN → RÚIAN

- I přímé aktualizací datové toky ISKN → RÚIAN budou realizovány přes rozhraní ISZR



- Některé údaje ISKN bude využívat ISÚI pro práci vzdálených editorů

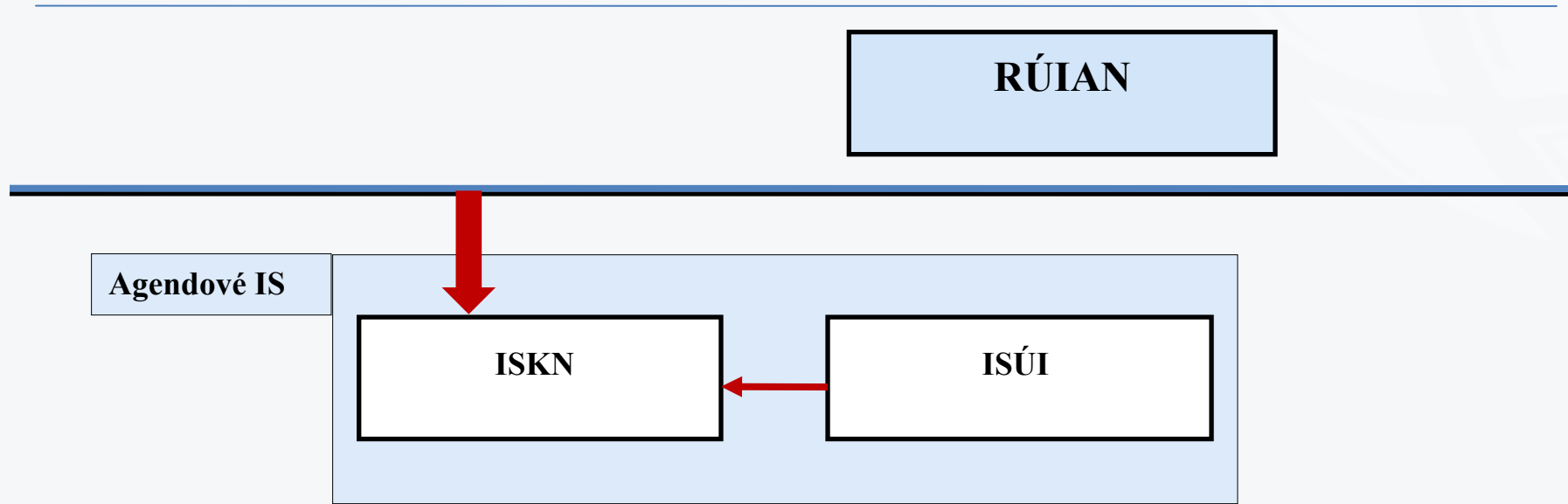


# Vazba ISKN → RÚIAN

---

- RÚIAN zprostředkovává z katastru nemovitostí údaje o vlastníkově pozemku nebo stavebního objektu, které jsou veřejné.

# Vazba RÚIAN → ISKN



- Do ISKN údaje, které jsou v RÚIAN považovány za referenční a ISKN je používá (s výjimkou těch, které se do RÚIAN přebírají právě z ISKN)
  - Údaje, které nejsou referenční lze přebírat z ISÚI

# Vazba RÚIAN → ISKN

---

1. Údaje (zejména identifikační) o některých územních prvcích – kraje, okresy, obce, městské části, části obce,
2. Údaje o změnách hranic (lokalizačních údajů) územních prvků, kromě hranic k.ú. a pozemků
3. Identifikační údaje o stavebních objektech – číslo popisné nebo evidenční
4. Definiční bod stavebního objektu
5. PSČ, adresní pošty, čísla orientační, čísla popisná nebo evidenční atd.



# Vazba RÚIAN → ISKN

## 6. Údaje o adresách jako celku

→ Kombinace identifikačních údajů různých územních prvků nebo evidenčních jednotek, kód adresního místa

- Další údaje, které lze přebírat prostřednictvím ISÚI
  - např. způsob využití budovy
    - Takové údaje pak nebude muset k zápisu do katastru nemovitostí vlastník ohlašovat s potvrzením SÚ
  - takto bude možné do katastru nemovitostí přenášet i jiné údaje o budovách, u kterých se ukáže tato potřeba

## VÝPIS Z KATASTRU NEMOVITOSTÍ

prokazující stav evidovaný k datu 03.04.2009 13:31:01

Okres: CZ0100 Hlavní město Praha

Obec: 554782 Praha

Kat.území: 730475 Kobyliisy

List vlastnictví: 1685

V kat. území jsou pozemky vedeny v jedné číselné řadě

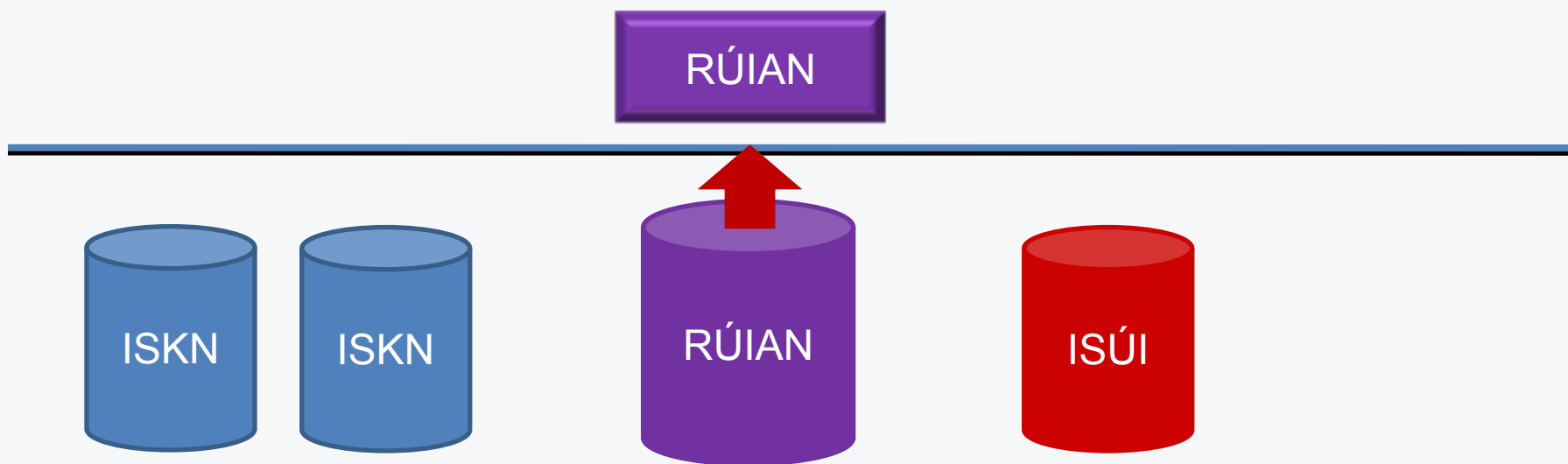
A Vlastník, jiný oprávněný	Identifikátor	Podíl
<i>Vlastnické právo</i>		
Česká republika	00000001-001	
<i>Příslušnost hospodařit s majetkem státu</i>		
Český úřad zeměměřický a katastrální, Pod Sídlištěm 1800/9, Praha 8, Kobyliisy, 182 11	00025712	

## ČÁSTEČNÝ VÝPIS

B Nemovitosti					
<i>Pozemky</i>					
<i>Parcela</i>	<i>Výměra [m2]</i>	<i>Druh pozemku</i>	<i>Způsob využití</i>	<i>Způsob ochrany</i>	
605/12	5071	zastavěná plocha a nádvoří			
606/38	346	zastavěná plocha a nádvoří			
<i>Stavby</i>					
<i>Typ stavby</i>	<i>Část obce, č. budovy</i>	<i>Způsob využití</i>	<i>Způsob ochrany</i>	<i>Na parcele</i>	
Kobyliisy, č.p. 1800		adminis.			605/12
Kobyliisy, č.p. 1804		jiná st.			606/38

# Vazba RÚIAN → ISKN

- K zajištění optimální výkonnosti a konsolidace datových toků zvolena cesta jednotné databázové infrastruktury obou agendových IS



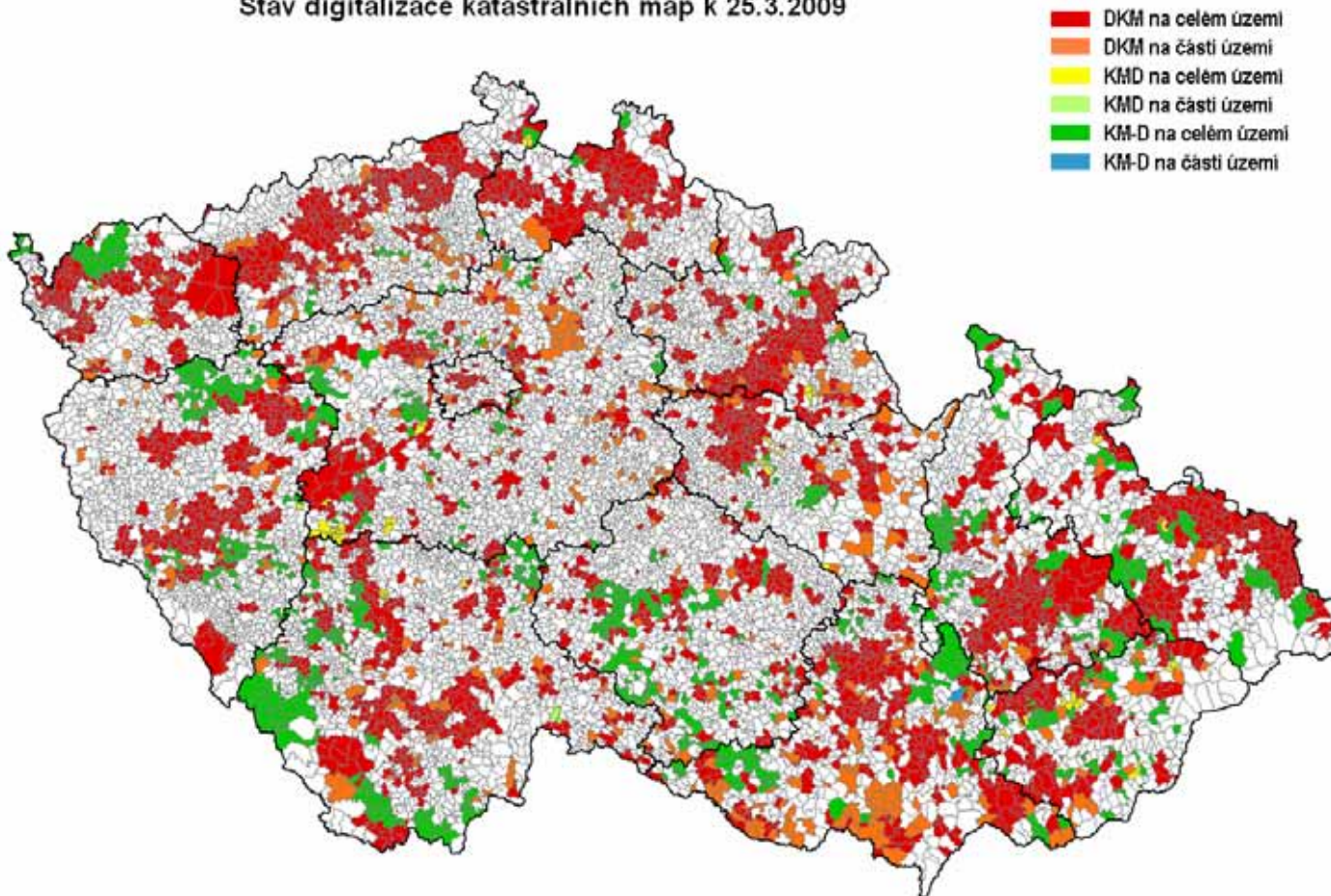
# Dostupnost lokalizačních údajů - digitalizace hranic územních prvků

---

- Hranice katastrálních území => všech nadřazených územních prvků budou do termínu migrace zdigitalizovány
- Hranice parcel v souladu s usnesením vlády k urychlení digitalizace katastrálních map do konce roku 2015

# Dostupnost lokalizačních údajů - digitalizace hranic územních prvků

Stav digitalizace katastrálních map k 25.3.2009



# Současný stav digitalizace SGI v ČR

- Digitální mapa 29%
- Digitalizovaná mapa (v S-SK) 9%
- Digitalizovaná mapa (v S-JTSK) 1%

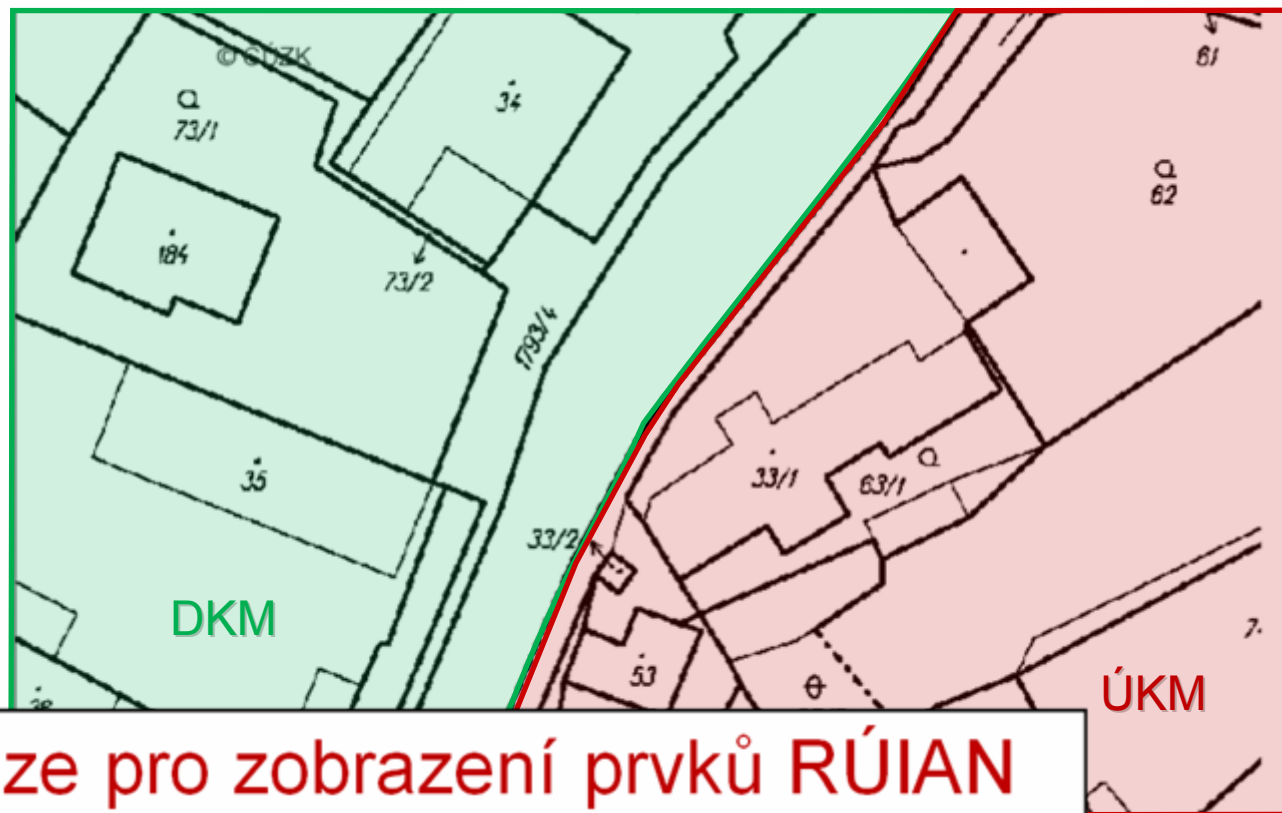
Dosavadní postup digitalizace souboru geodetických informací katastru nemovitostí								
Rok	MJ	do 2002	2003	2004	2005	2006	2007	2008
Digitalizace SGI v roce	k.ú.	453	543	383	314	279	263	313
K 31.12. v digitální formě	k.ú.	2881	3424	3807	4121	4400	4663	4976
(% z celkového počtu k.ú.)	%	22,1	26,3	29,2	31,6	33,8	35,8	38,2

**K 1.4.2009 dokončeno 5 100 k.ú., což představuje 39%**



# Dostupnost lokalizačních údajů - digitalizace hranic územních prvků

Katastrální  
mapa



ÚKM pouze pro zobrazení prvků RÚIAN  
– nesouvisí s jeho datovým obsahem

Vazby mezi RÚIAN a katastrem  
nemovitostí

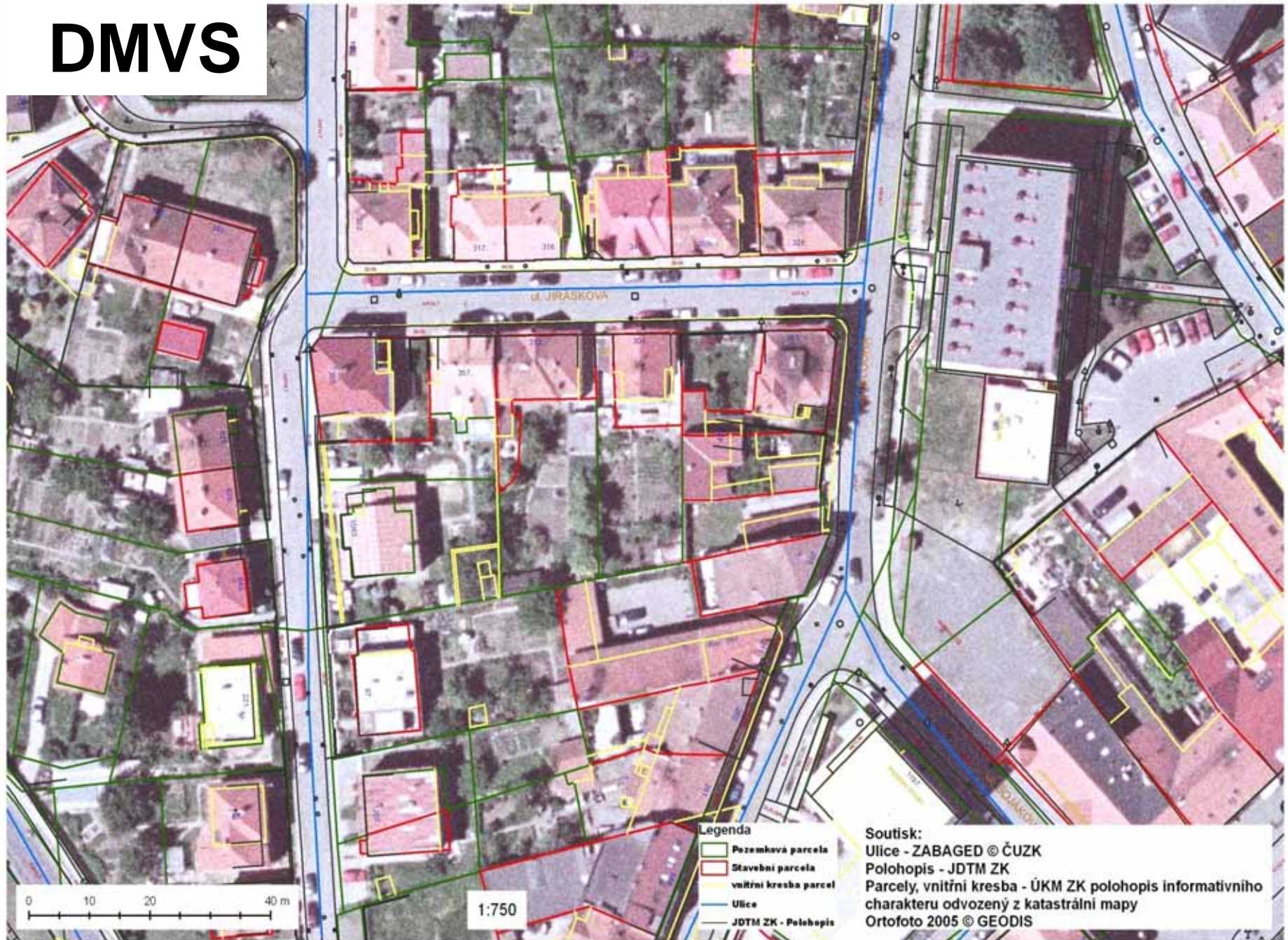
Karel Štencel - ČÚZK

# Zobrazování údajů RÚIAN





# DMVS



---

Děkuji za pozornost.

[karel.stencel@cuzk.cz](mailto:karel.stencel@cuzk.cz)

[www.cuzk.cz](http://www.cuzk.cz)