



CENTRUM PRO REGIONÁLNÍ ROZVOJ
ČESKÉ REPUBLIKY

RIS (Regionální informační servis) jako nástroj podpory regionálního rozvoje



CENTRUM PRO REGIONÁLNÍ ROZVOJ
ČESKÉ REPUBLIKY

RIS a Mapový Server – volně přístupné aplikace na internetu

Regionální informační servis – samostatný systém pro každý kraj (vyjma Prahy) – v jednotné struktuře

www.risy.cz



Mapový Server

<http://mapy.crr.cz>



Mapový
Server

- ✓ 2000 aktivních stránek systému
- ✓ Režim aktualizací – týdně, čtvrtletně, ročně, průběžně na požádání
- ✓ Statistiky návštěvnosti – 1.8 mil. prohlédnutých stránek za rok 2008, přibývá cca 50 000 unikátních IP měsíčně
- ✓ Uživatelé – samospráva a veřejná správa, investoři, studenti, veřejnost...
- ✓ Vybraný obsah i anglicky, německy a polsky

Územní členění

REGIONÁLNÍ INFORMACE

- [O kraji](#)
- [Euroregiony](#)
- [Hotely a ubytovací zařízení](#)
- [Infocentra](#)
- [Mikroregiony](#)
- [Obce se schválenou ÚPD](#)
- [Brownfields](#)
- [Průmyslové zóny](#)
- [Ekonomické subjekty](#)
- [NNO](#)

KRAJ

OKRESY

OBCE S ROZŠÍŘ. PŮSOBNOSTÍ

VEŘEJNÁ SPRÁVA

Vyhledávače

- PROGRAMY A PROJEKTY EU
- DOTACE
- ADMINISTRATIVNÍ INSTITUCE
- STATISTICKÁ DATA
- EKONOMICKÉ SUBJEKTY
- BROWNFIELDS
- PRŮMYSLOVÉ ZÓNY
- UBYTOVACÍ ZAŘÍZENÍ

The collage shows various screenshots of the RIS web application. Key elements include:

- Home Page:** Displays the RIS logo, navigation menu, and introductory text about the regional information service.
- Regional Data:** A screenshot titled "Regionální data - Mozilla Firefox" showing a map of the region and a list of regional data points.
- Mikroregiony:** A screenshot titled "Mikroregiony ve Středočeském kraji" displaying a table with columns for "Mikroregion" and "Počet obcí".
- Statistical Indicators:** A screenshot titled "Srovnání makroekonomických ukazatelů kraje s ČR" showing a comparison of economic indicators between the region and the Czech Republic.
- Regional Profile:** A screenshot titled "Okresy - Karlovarský kraj" providing a detailed profile of a specific district, including a table of key indicators and a small map.
- Administrative Data:** A screenshot titled "Hospodářské prostředí Středočeského kraje" showing a table of economic indicators and a pie chart illustrating the distribution of data.
- Maps:** A central map of the Středočeský kraj region, with various districts outlined in different colors.

Co lze nalézt v projektu OBCE za vybranou obec?



- ✓ **Základní data**
- ✓ **Samospráva**
- ✓ **Veřejná správa -**

Stavební úřad
 Finanční úřad
 Matriční úřad
 Úřad práce
 Katastrální úřad

- ✓ **Obyvatelstvo**
- ✓ **Nezaměstnanost**
- ✓ **Technická vybavenost obce -** Technická vybavenost

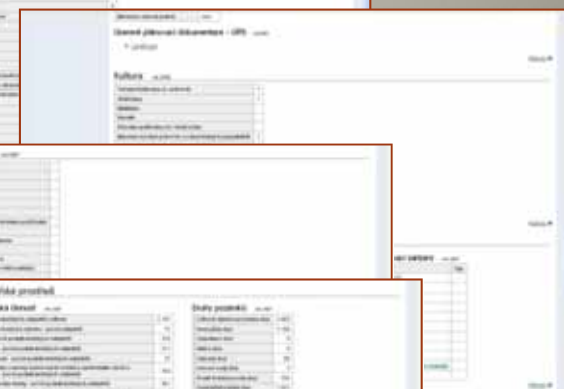
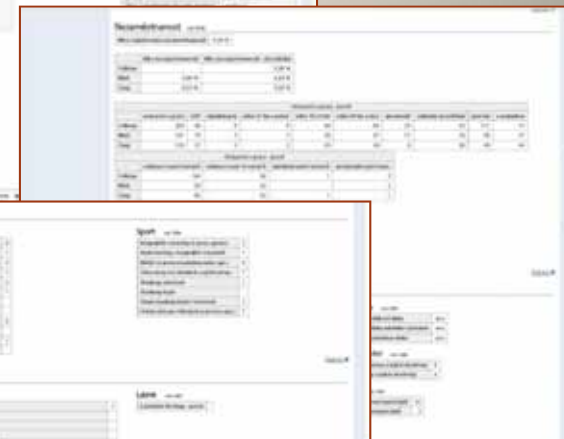
Doprava
 Peněžnictví
 Byty
 Územně plánovací dokumentace

- ✓ **Kultura**
- ✓ **Turistika, členství -**

Euroregiony
 Infocentra
 Mikroregiony
 Nevládní neziskové organizace
 Hotely a ubytovací zařízení

- ✓ **Školství, sport**
- ✓ **Zdravotnictví, lázně**
- ✓ **Sociální oblast**
- ✓ **Hospodářské prostředí -**

Hospodářská činnost
 Druhy pozemků
 Brownfields



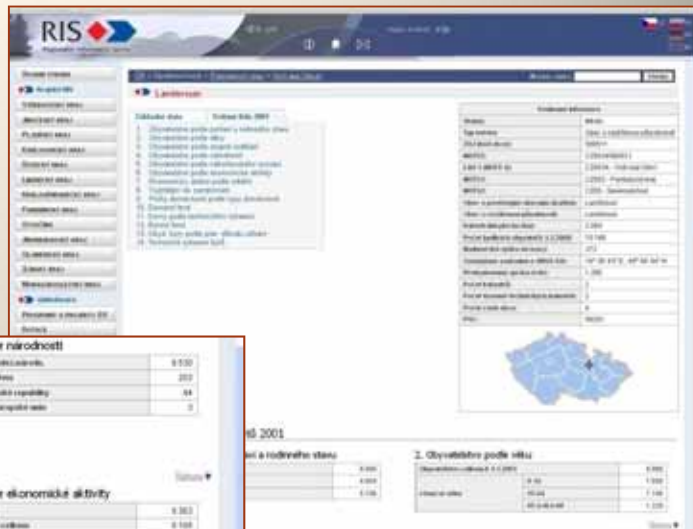
Co lze dále nalézt v projektu OBCE za vybranou obec?



3. Obyvatelstvo podle stupně vzdělání	
Obyvatelstvo 15 let a starší	9 212
bez vzdělání, ukončené učivo, nezískané vzdělání	1 219
úplné a částečné základní školní vzdělání	3 272
úplné střední a vyšší odborné školní vzdělání	2 282
vyšší odborné a odborné školní vzdělání	214
vyšší odborné školní vzdělání	498
vyšší odborné školní vzdělání	27

5. Obyvatelstvo podle náboženského vyznání	
Obyvatelstvo ve věku 15 let a starší	1 734
Náboženský vyznání	988

7. Ekonomicky aktivní podle odvětví	
Obyvatelstvo ve věku 15 let a starší	9 283
zemědělství, lesnictví, rybářství	117
průmysl	2 722
stavebnictví	336
obchod, opravy motorových vozidel	528
obchod s nemovitostmi a finanční služby	207
veřejná správa, zdravotní péče, vzdělání, kultura, sportovní a rekreační služby	146
obchodní, průmyslové, výzkumné a vývojové, informační a komunikační služby	489



- Data ze Sčítání lidu, domů a bytů 2001
- Obyvatelstvo podle - pohlaví a rodinného stavu
- věku
- stupně vzdělání
- národnosti
- náboženského vyznání
- ekonomické aktivity
- Ekonomicky aktivní podle odvětví
- Vyjíždějící do zaměstnání
- Počty domácností podle typu domácnosti
- Domovní fond
- Domy podle technického vybavení
- Bytový fond
- Obydlené byty podle právního důvodu obývání
- Technické vybavení bytů

9. Počty domácností podle typu domácnosti	
Společné domácnosti	3 071
Osobní domácnosti	4 105
rodinné	2 188
osobní	1 916
osobní - samostatné	34
osobní - sdílené	1 882

11. Domy podle technického vybavení	
Společné domácnosti	1 808
Osobní domácnosti	2 115
rodinné	1 495
osobní	1 620
osobní - samostatné	203

13. Obydlené byty podle právního důvodu uchlazení	
Obydlené byty domácností	2 271
právní důvod	2 125
právní důvod	171
právní důvod	285
právní důvod	274

10. Domovní fond	
Společné domácnosti	1 769
Osobní domácnosti	1 228
rodinné	121
osobní	6
osobní - samostatné	48
osobní - sdílené	1 197
právní důvod	117
právní důvod	88
právní důvod	92

12. Bytový fond	
Společné domácnosti	1 271
Osobní domácnosti	1 512
rodinné	284

14. Technické vybavení bytů	
Obydlené byty domácností	1 271
právní důvod	2 214
právní důvod	1 287
právní důvod	1 285
právní důvod	2 287
právní důvod	2 482

REŽIM AKTUALIZACE

- ✓ *Programy a projekty EU (aktuálně týdně)*
- ✓ *Dotační programy a tituly ze státního rozpočtu a z rozpočtu krajů (aktuálně týdně)*
- ✓ *Administrativní instituce (1x ročně)*
- ✓ *Statistická data 1995–2007 z databáze KROK, MOS, vybrané ukazatele za ORP aj. (3x ročně)*
- ✓ *Ekonomické subjekty - a.s. a s.r.o., 50 000 subjektů (4x ročně)*
- ✓ *Velké průmyslové zóny (stav k 31. 12. 2007)*
- ✓ *Databáze brownfields (vznik - prosinec 2008)*
- ✓ *Ubytovací zařízení (aktuálně týdně)*

Vyhledávače

- PROGRAMY A PROJEKTY EU
- DOTACE
- ADMINISTRATIVNÍ INSTITUCE
- STATISTICKÁ DATA
- EKONOMICKÉ SUBJEKTY
- BROWNFIELDS
- PRŮMYSLOVÉ ZÓNY
- UBYTOVACÍ ZAŘÍZENÍ

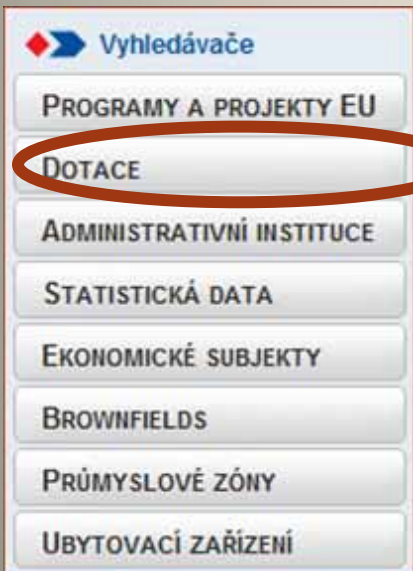
Search results for 'Administrativní instituce' showing a list of entries with columns for name, address, and contact information.

Search results for 'Ekonomické subjekty' showing a list of companies with columns for name, address, and contact information.

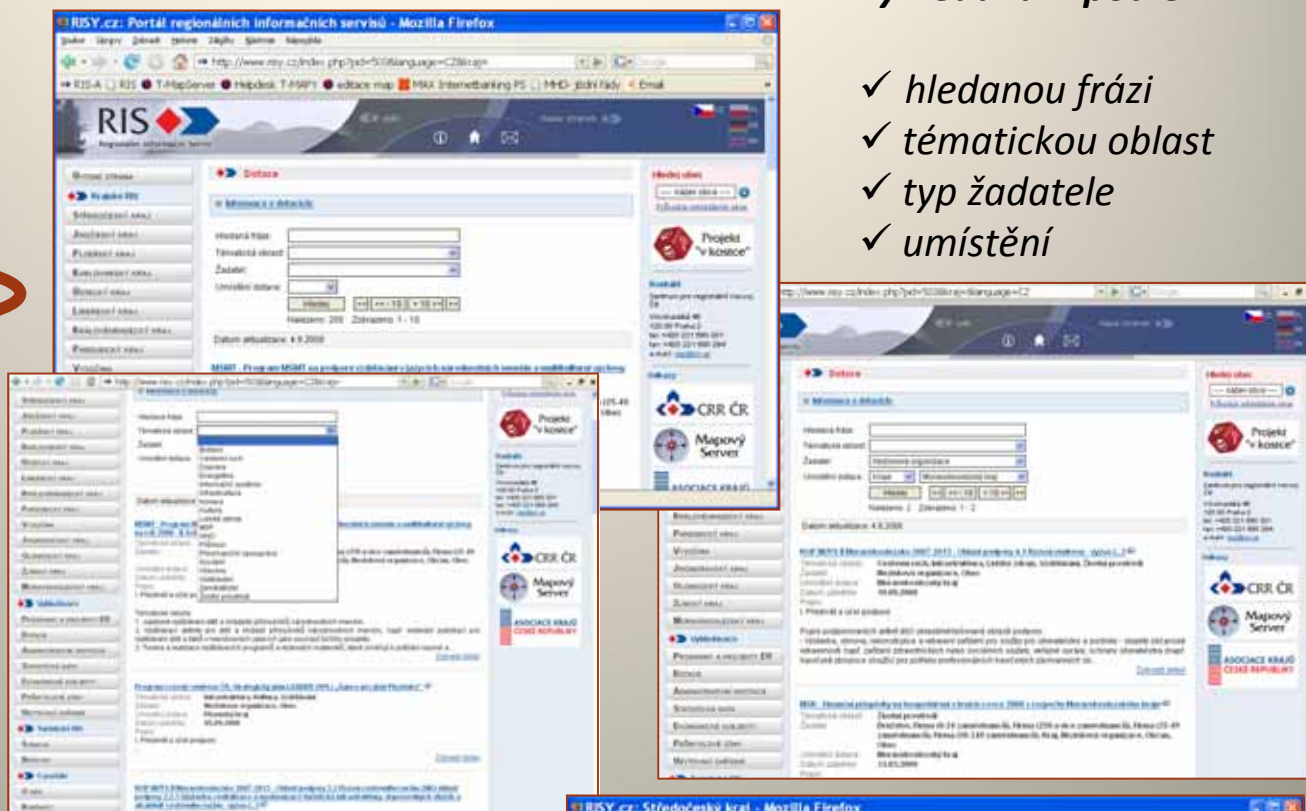
Search results for 'Ubytovací zařízení' showing a list of accommodation facilities with columns for name, address, and contact information.

Search results for 'Dotace' showing a list of grants with columns for name, amount, and status.

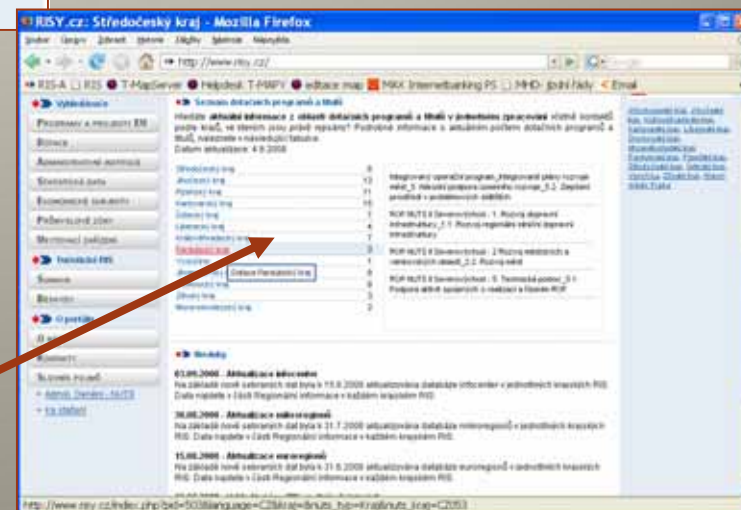
Search results for 'Statistická data' showing a table of data and a line graph for 'Vývoj podnikatelských subjektů'.



- ✓ hledanou frází
- ✓ tématickou oblast
- ✓ typ žadatele
- ✓ umístění



- ✓ tento týden je aktuálních 281 dotačních programů a titulů vypisovaných ze státního rozpočtu, z rozpočtu krajů a z operačních programů
- ✓ aktualizace probíhá **jedenkrát týdně**
- ✓ možnost vstupu
 - ✓ z vyhledávače
 - ✓ z homepage RIS – dynamický přehled
 - ✓ z jednotlivých krajských RIS
- ✓ jednotný způsob zpracování včetně kontaktů



Vyhledávače

PROGRAMY A PROJEKTY EU

DOTACE

ADMINISTRATIVNÍ INSTITUCE

STATISTICKÁ DATA

EKONOMICKÉ SUBJEKTY

BROWNFIELDS

PRŮMYSLOVÉ ZÓNY

UBYTOVACÍ ZAŘÍZENÍ

Finanční úřad v Broumově

Opočenský úřad Broumov

IC: Úřední hodiny: Telefon: Fax: E-mail: Web:

Kategorie: Finanční úřady

Kontakt 1: Telefon 1: E-mail 1:

Kontakt 2: Telefon 2: E-mail 2:

podatelna@bro.hk.ds.mfcr.cz

<http://www.statnisprava.cz/stsp/dresar.nsf/1/0612>

vyhledávání podle:

- ✓ *název instituce*
- ✓ *kategorie instituce*
- ✓ *umístění od NUTS II až do úrovně obce*



RISY.cz: Portál regionálních informačních servisů - Mozilla Firefox

Administrativní instituce

Název instituce:

Kategorie:

Umístění:

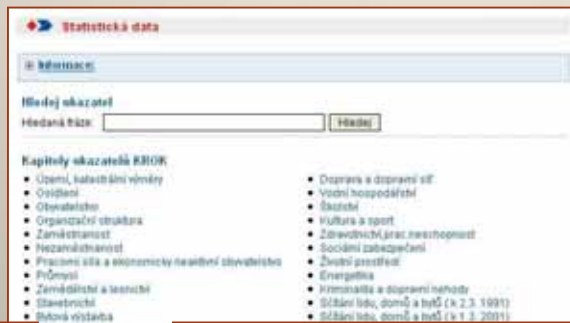
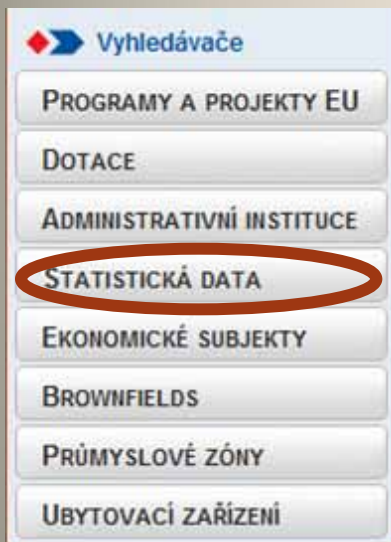
Název instituce	Úřad	Obce	Kategorie	Detail	Mapa
Finanční ředitelství v Hradci Králové	Hradec	Hradec Králové	FU	Detail	Mapa
Finanční ředitelství v Hradci Králové	Hradec	Hradec Králové	FU	Detail	Mapa
Finanční úřad v Broumově	Opočenský úřad	Broumov	FU	Detail	Mapa
Finanční úřad v Dobrušce	Subertovo náměstí	Dobruška	FU	Detail	Mapa
Finanční úřad v Hořovicích	Československého	Hořovice	FU	Detail	Mapa
Finanční úřad v Hradci Králové	U Koryny	Hradec Králové	FU	Detail	Mapa
Finanční úřad v Jarošově	Svatopluka Čecha	Jarošův	FU	Detail	Mapa
Finanční úřad v Jičíně	Václavské náměstí	Jičín	FU	Detail	Mapa
Finanční úřad v Hostkovicích nad Orlicí	Katovského	Hostkovic nad Orlicí	FU	Detail	Mapa
Finanční úřad v Náchodě	Tyršova	Náchod	FU	Detail	Mapa
Finanční úřad v Nové Pace	Československého	Nová Pátek	FU	Detail	Mapa
Finanční úřad v Novém Bydžově	Jungmannova	Nový Bydžov	FU	Detail	Mapa

kategorie institucí:

- Finanční úřady
- Hygienické stanice
- Katastrální úřady
- Krajské úřady
- Magistrát města
- Matriční úřady
- Městský úřad
- Nevládní neziskové organizace
- Obecní úřad, Úřad městyse
- Okresní správy sociálního zabezpečení
- Soudy a státní zastupitelství
- Stavební úřady
- Újezdní úřad
- Úřady práce
- Živnostenské úřady

vyhledává podle:

- ✓ názvu ukazatele v příslušné kapitole
- ✓ zvolené roky v rozmezí let 1995 – 2007
- ✓ zvolená úroveň území – ČR, NUTS II, kraje, okresy



- ✓ kategorie ukazatelů definuje databáze KROK (krajská a okresní statistika)
- ✓ v současné době postupně implementujeme data za rok 2007, závislost na harmonogramu sběru dat v ČSÚ
- ✓ ze základních cca 1300 zdrojových ukazatelů je vypočítáváno cca 300 odvozených ukazatelů
- ✓ přechod na progresivní technologii zobrazování dat v kartogramech s volitelným parametrem roku a postupným zobrazováním území do většího detailu

Vyhledávače

PROGRAMY A PROJEKTY EU

DOTACE

ADMINISTRATIVNÍ INSTITUCE

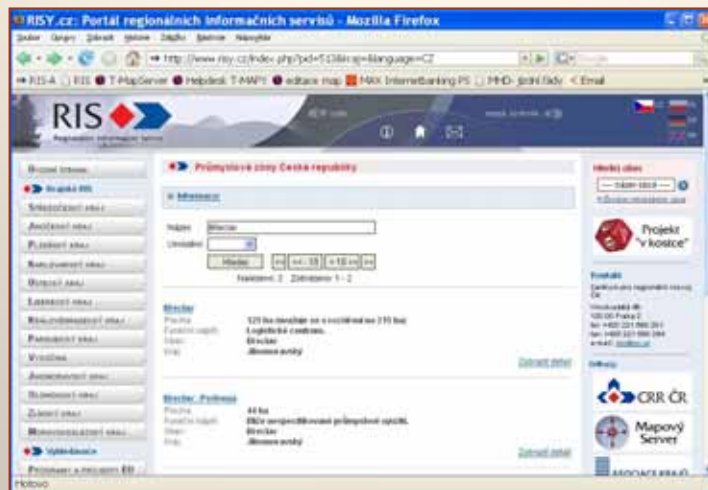
STATISTICKÁ DATA

EKONOMICKÉ SUBJEKTY

BROWNFIELDS

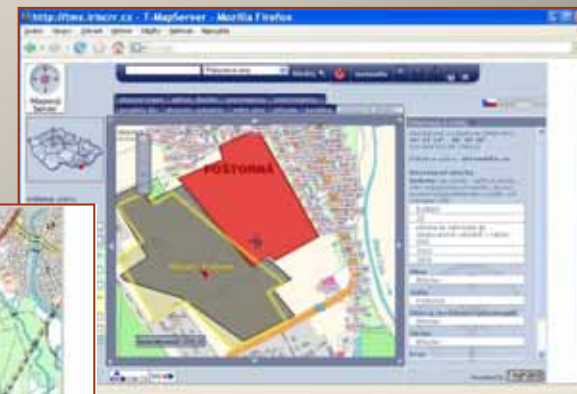
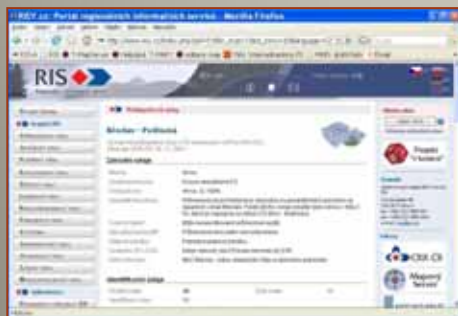
PRŮMYSLOVÉ ZÓNY

UBYTOVACÍ ZARÍZENÍ



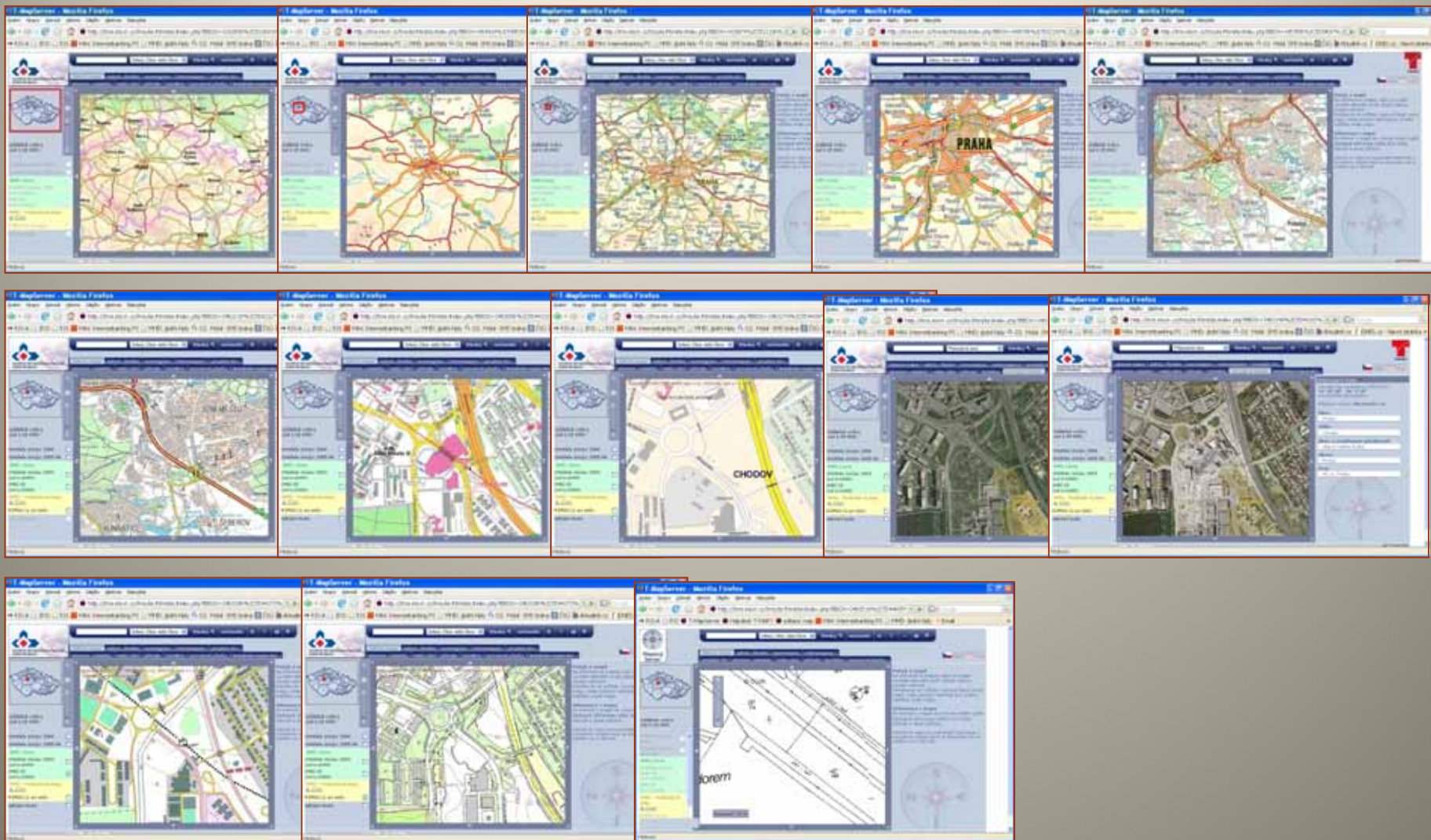
vyhledává podle:

- ✓ název
- ✓ umístění podle krajů a okresů
- ✓ klíčová slova



směr z Mapového Serveru
do RIS
zadáním místa



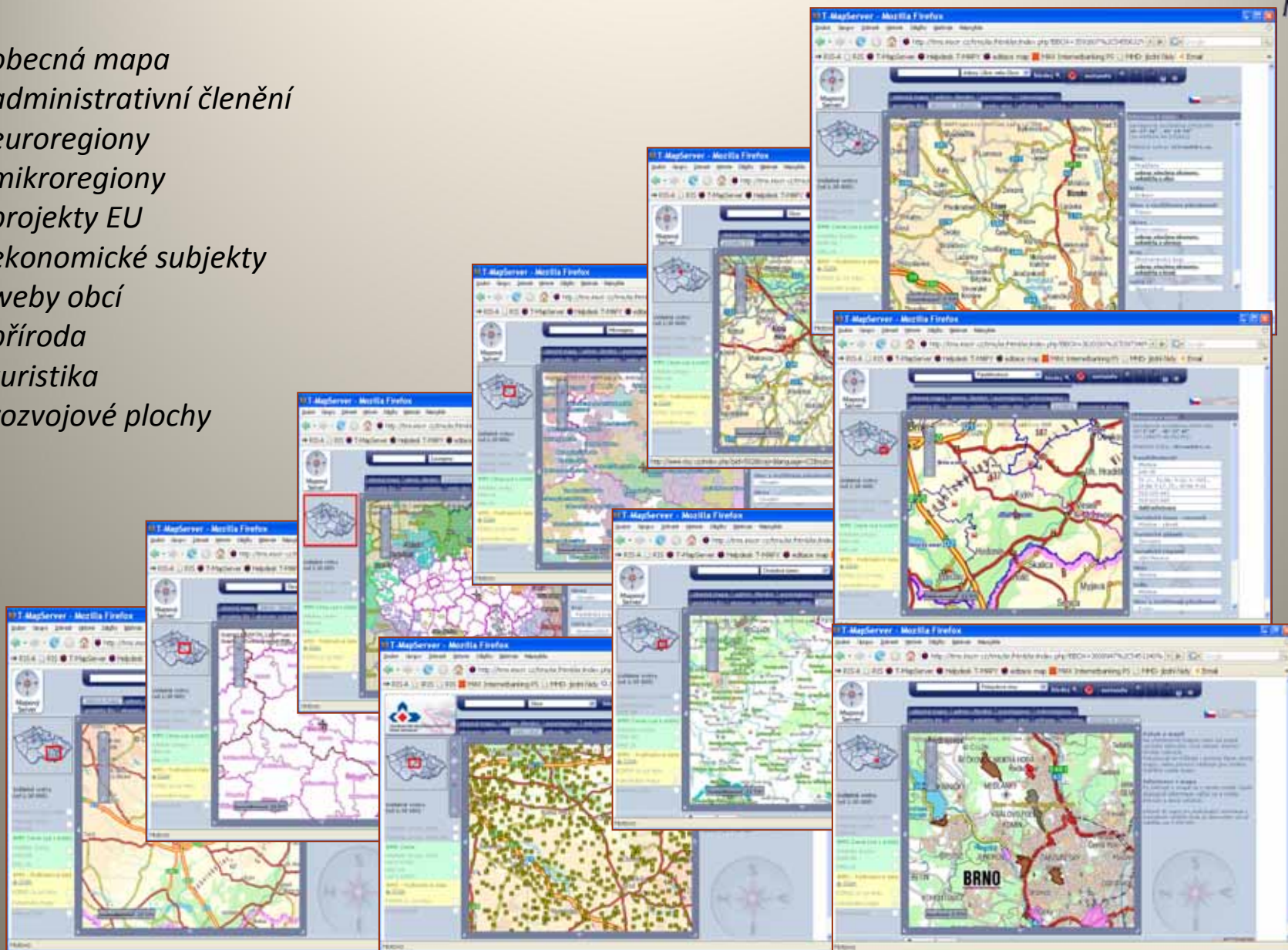


Množství mapových podkladů..... až po katastrální mapy...

ukázky dat zobrazovaných nad mapou - jednotlivé vrstvy

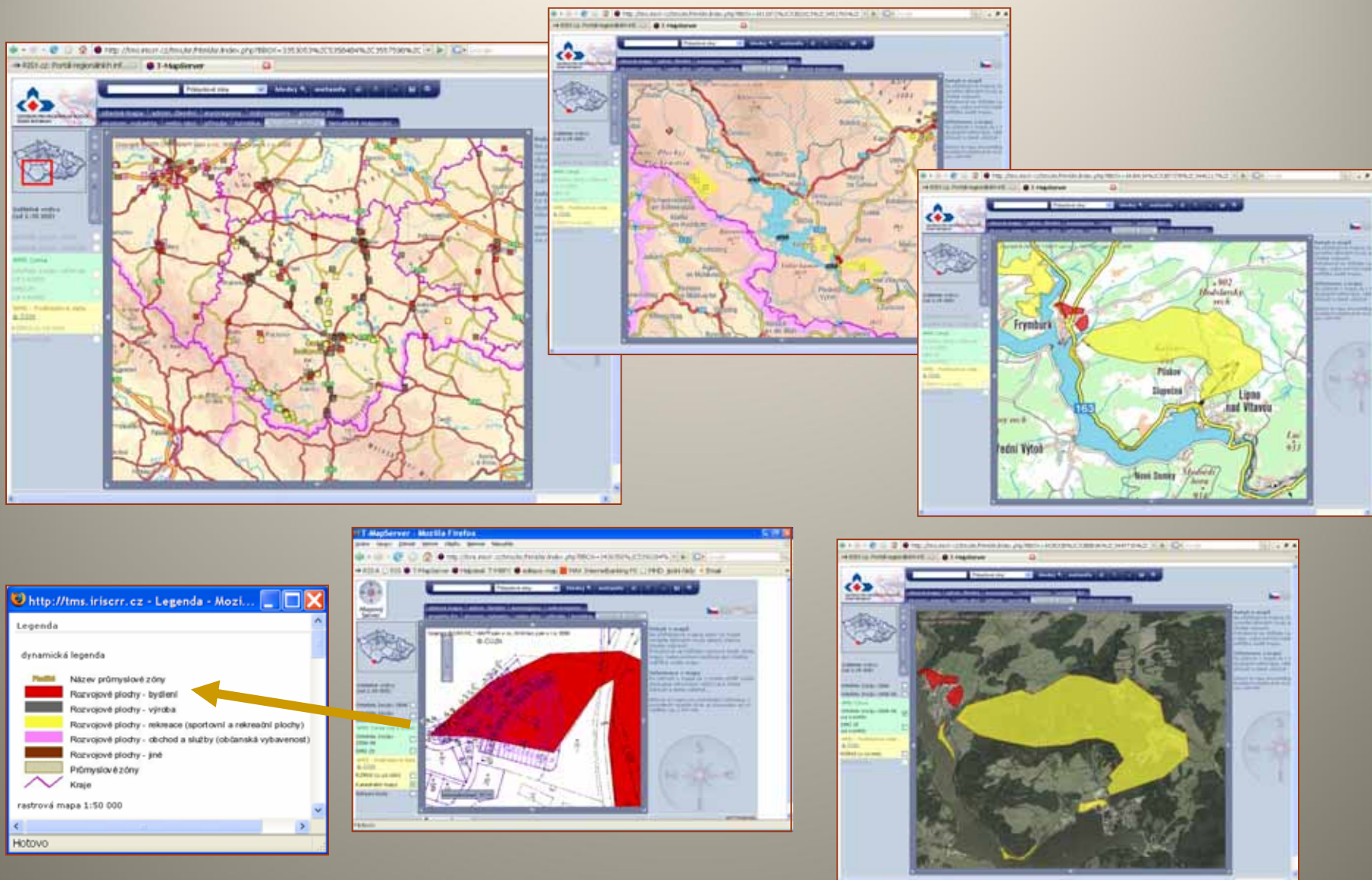


- ✓ obecná mapa
- ✓ administrativní členění
- ✓ euroregiony
- ✓ mikroregiony
- ✓ projekty EU
- ✓ ekonomické subjekty
- ✓ weby obcí
- ✓ příroda
- ✓ turistika
- ✓ rozvojové plochy



Rozvojové plochy

rozdělení podle plánovaného způsobu využití



www.risy.cz

<http://mapy.crr.cz>



Mapový
Server

Děkuji za pozornost.

Jiřina Šleichrtová

sleichrtova@crr.cz

risy@crr.cz