

DATOVÝ SKLAD KRAJE VYSOČINA

PRAXE VYUŽITÍ

Duben 2007

Petr Pavlinec, Michal Šulc

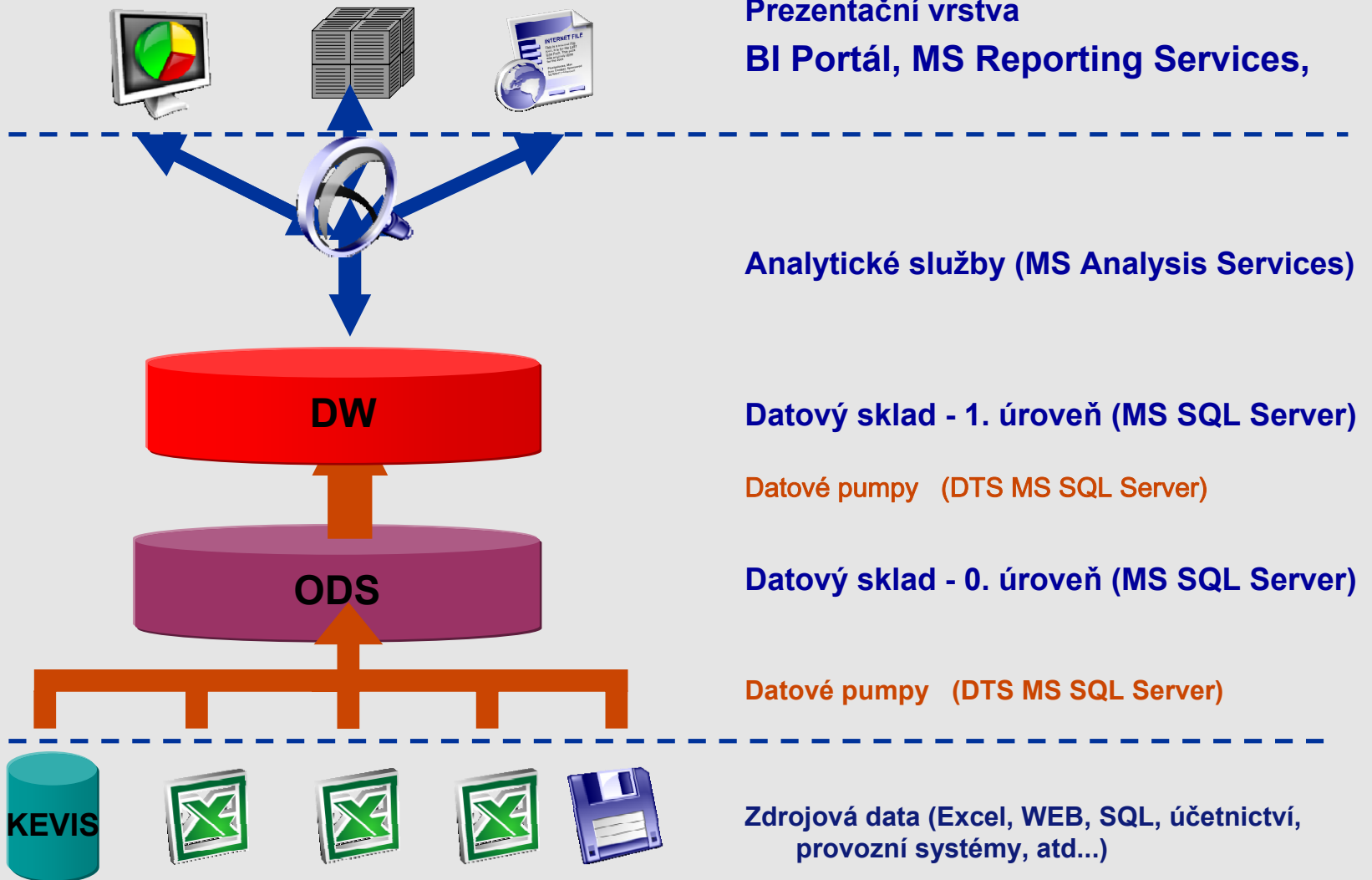
Přírůstková metoda tvorby – „etapy výstavby“:

- 0. Studie proveditelnosti a design DWH (2 roky – AM-Data, PVT)
 - ✓ Fond Vysočiny a Statistika (PVT, a.s.)
 - ✓ Příspěvkové organizace (AO OIA)
 - ✓ Spisová služba a ekonomika úřadu (Gordic s.r.o) – ve výstavbě
 - ✓ Integrovaný záchranný systém (AO OIA) – ve výstavbě

Tržiště vytvářena operativně dle požadavků:

- ✓ Obce
- ✓ Provozní data
- ✓ Neziskové organizace

Popis řešení



1) BI PORTÁL

- nadstavba MS SQL 2000+
- pokročilá práce s OLAP objekty prostřednictvím OWC komponenty
- tvorba a ukládání pohledů

2) REPORTOVACÍ SLUŽBY

- předem vytvořené sestavy dostupné na intranetu
- tvorba sestav a zakázku
- využíváno i doručení emailem (!!)

3) WEB ANALYTICKÉ A STATISTICKÉ SLUŽBY

- webový přístup pro externí uživatele
- plánované spuštění 4/2007

Rozvojový fond pro podporu rozvoje kraje, grantový systém Vyhodnocování dopadů do území, přehled a úspěšnost žadatelů

Statistika grantových programů Fondu Vysočiny realizovaných Odborem kultury a památkové péče



Rok schválení	Číslo GP	Název grantového programu	Vyhlášený objem GP	Počet žádostí	Úspěšné žádosti	%	Schválená výše podpory	Spoluúčast
2002			6 000 000	162	85	52 %	5 821 700	25 499 185
	5	Regionální kultura	2 000 000	83	59	71 %	1 821 700	21 280 358
	6	Nemovitě památky	4 000 000	79	26	33 %	4 000 000	4 218 827
2003			11 000 000	334	185	55 %	8 022 656	24 960 685
	32	Restaurování movitých památek	4 000 000	12	9	75 %	1 654 114	1 658 681
	33	Regionální kultura II.	2 500 000	117	76	65 %	2 173 497	9 887 742
	49	Edice Vysočiny	2 000 000	82	32	39 %	2 000 000	3 063 874
	53	Regionální kultura III.	2 500 000	123	68	55 %	2 195 045	10 350 388
2004			6 500 000	244	128	52 %	6 496 294	21 291 169
	61	Klenotnice Vysočiny 2004	2 500 000	45	34	76 %	2 500 000	6 486 831
	76	Edice Vysočiny II.	2 000 000	55	30	55 %	1 996 314	4 658 801
	92	Regionální kultura IV.	2 000 000	144	64	44 %	1 999 980	10 145 537
2005			8 000 000	269	163	61 %	6 996 661	15 190 158
	104	Líbí se nám v knihovně	2 000 000	119	66	55 %	2 000 000	945 454
	118	Edice Vysočiny III.	2 000 000	47	27	57 %	1 921 491	3 551 575
	130	Regionální kultura V.	2 000 000	87	56	64 %	1 999 270	9 526 230
	133	Nevyužívané památky	2 000 000	16	14	88 %	1 075 900	1 166 899
2006			5 500 000	169	98	58 %	5 463 001	12 716 842
	142	Klenotnice Vysočiny 2006	1 500 000	24	13	54 %	1 500 000	1 418 605
	149	Edice Vysočiny IV.	2 000 000	42	30	71 %	1 964 451	3 705 187
	161	Regionální kultura VI.	2 000 000	103	55	53 %	1 998 550	7 593 050
2007			500 000	36	0	0 %		
	169	Diagnóza památek	500 000	36	0	0 %		
CELKEM			37 500 000	1 214	659	54 %	32 800 312	99 658 039

Kliknutím myši na název nebo číslo GP obdržíte detail grantového programu!

Schválená podpora dle regionu žadatele:



STATISTIKA

Podpůrná data pro všechny typy analýz (ČSÚ, MPSV, EUROSTAT...)

DATA - Kostka: ST_EU_NUTS3, Pohled: x_prehled, Prohlížeč: Office Web Component

NUTS 3 PŘEHLED

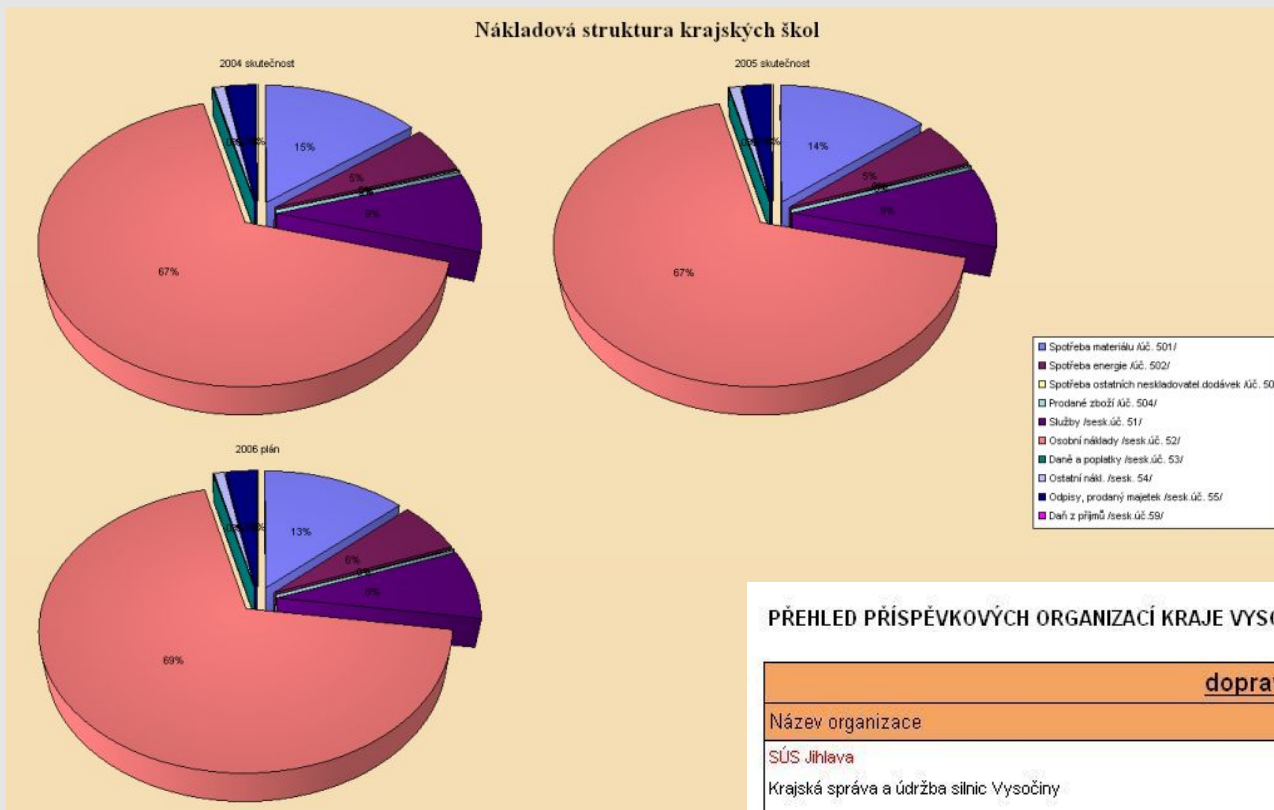
YEAR 2003

Sem přetáhněte sloupcová pole.

Vstup	Nuts0	Nuts1	Nuts2	Nuts3	Population th	Area km2	Density pop / km2	Gdp mil Eur	GDP per capita Eur	Gdp mil Pps	GDP per capita Pps
1957	BELGIQUE-BELGIÉ				10 376	30 529	340	274 582	26 463	266 371	25 672
	DEUTSCHLAND				82 534	357 029	231	2 163 400	26 212	1 944 955	23 565
	FRANCE				61 800	633 252	98	1 585 172	25 650	1 496 340	24 213
	ITALIA	NORD-OVEST			15 125	57 949	261	426 346	28 188	431 247	28 512
		NORD-EST			10 817	61 980	175	298 743	27 618	302 177	27 936
		CENTRO (I)			11 053	58 378	189	281 476	25 467	284 712	25 760
		SUD	Abruzzo		1 280	10 762	119	24 960	19 506	25 247	19 730
			Molise		321	4 438	72	5 764	17 934	5 830	18 140
			Campania	Caserta	862	2 639	327	13 092	15 193	13 243	15 368
				Beneven	287	2 071	139	4 415	15 377	4 465	15 553
				Napoli	3 081	1 171	2 631	46 445	15 077	46 979	15 250
				Avellino	434	2 792	155	7 325	16 873	7 409	17 067
				Salerno	1 079	4 917	220	17 730	16 427	17 934	16 616
			Puglia		4 033	19 358	208	62 097	15 399	62 811	15 576
			Basilicata		597	9 994	60	9 616	16 110	9 726	16 295
			Calabria		2 009	15 080	133	29 595	14 729	29 935	14 898
		ISOLE			6 628	49 801	133	107 752	16 258	108 991	16 444
		EXTRA-REGIO									
	LUXEMBOURG (GRAND-DUCHÉ)				450	2 586	174	25 684	57 075	22 880	50 844
	NEDERLAND				16 225	41 528	391	476 349	29 358	440 167	27 128
1973	DANMARK				5 391	43 099	125	189 640	35 180	141 837	26 312
	IRELAND				3 996	69 797	57	139 097	34 812	116 383	29 127
	UNITED KINGDOM				59 567	243 821	244	1 598 172	26 830	1 504 772	25 262
1981	ELLADA				11 023	131 626	84	155 543	14 110	194 390	17 635
1986	ESPAÑA				42 005	505 997	83	780 550	18 582	889 425	21 174
	PORTUGAL				10 441	91 947	114	137 523	13 171	165 402	15 841
1995	ÖSTERREICH				8 121	83 871	97	226 968	27 948	213 348	26 271
	SUOMI / FINLAND				5 213	338 145	15	145 938	27 994	127 915	24 537
	SVERIGE				8 958	441 347	20	269 548	30 089	225 680	25 192
2004	KYPROS / KIBRIS				723	5 695	127	11 667	16 142	12 560	17 377
	CESKA REPUBLIKA				10 207	78 868	129	80 254	7 862	150 471	14 742
	EESTI				1 354	43 698	31	8 138	6 013	14 223	10 508
	MAGYARORSZAG				10 130	93 028	109	73 538	7 260	130 635	12 896
	LIETUVA				3 454	62 678	55	16 443	4 760	34 007	9 845
	LATVIJA				2 325	64 589	36	9 978	4 291	20 653	8 882
	MALTA				399	316	1 263	4 293	10 772	6 295	15 795
	POLSKA				38 205	312 685	122	191 408	5 010	390 144	10 212
	SLOVENIJA				1 996	20 273	98	24 860	12 457	32 993	16 533
	SLOVENSKA REPUBLIKA				5 380	49 034	110	29 229	5 433	60 780	11 298
2007	BULGARIA										
	ROMANIA										
Celkový součet					457 876	4 046 767	113	9 963 329	21 738	9 953 330	21 738

Všechna relevantní data k příspěvkovým organizacím kraje

Nákladová struktura krajských škol



PŘEHLED PŘÍSPĚVKOVÝCH ORGANIZACÍ KRAJE VYSOČINA

doprava		
Název organizace	IČ	platnost do
SÚS Jihlava	00090450	31/12/2006
Krajská správa a údržba silnic Vysočiny	00090450	
SÚS Pelhřimov	00071048	31/12/2006
SÚS Třebíč	00091499	31/12/2006
SÚS Žďár nad Sázavou	00092789	31/12/2006
SÚS Havlíčkův Brod	00083437	31/12/2006

Např. data pro sledování plnění lhůt správních řízení pro účely vyhodnocení plnění strategických cílů úřadu

Správní řízení ve spisové službě

VYŘÍZENÉ SPISY

Odbor / stupeň / osoba / spis	počet	d.vyřízení	d.vyřítil do	zkrácení lhůty (dny)
Správní řízení 1. stupeň	296			26
☐ Odbor dopravy a silničního hospodářství	135			14
☐ Odbor životního prostředí	119			39
☐ Odbor lesního a vodního hospodářství a zemědělství	11			49
☐ Odbor sociálních věcí a zdravotnictví	1			30
☐ Odbor školství mládeže a sportu	21			18
☐ Sekretariát ředitele	9			16
Správní řízení 2. stupeň	112			16
☐ Odbor dopravy a silničního hospodářství	9			15
☐ Odbor životního prostředí	4			14
☐ Sekretariát ředitele	53			11
☐ Odbor územního plánování a stavebního řádu	42			23
☐ Odbor školství mládeže a sportu	2			13
☐ Odbor lesního a vodního hospodářství a zemědělství	1			3
☐ Odbor kultury a památkové péče	1			-4

NEVYŘÍZENÉ SPISY

Odbor / stupeň / osoba / spis	počet	d.vyřítil do	dnů do konce lhůty
Správní řízení 1. stupeň	163		57
☐ Odbor dopravy a silničního hospodářství	35		25
☐ Odbor životního prostředí	103		74
☐ Odbor lesního a vodního hospodářství a zemědělství	18		25
☐ Odbor územního plánování a stavebního řádu	1		5
☐ Odbor kultury a památkové péče	2		-23
☐ Odbor školství mládeže a sportu	1		23
☐ Sekretariát ředitele	3		118
Správní řízení 2. stupeň	88		26
☐ Odbor dopravy a silničního hospodářství	2		16
☐ Sekretariát ředitele	31		26
☐ Odbor školství mládeže a sportu	2		8
☐ Odbor územního plánování a stavebního řádu	43		27
☐ Odbor lesního a vodního hospodářství a zemědělství	3		29
☐ Odbor životního prostředí	6		36
☐ Odbor kultury a památkové péče	1		19

Zdroj: Datový sklad kraje Vysočina

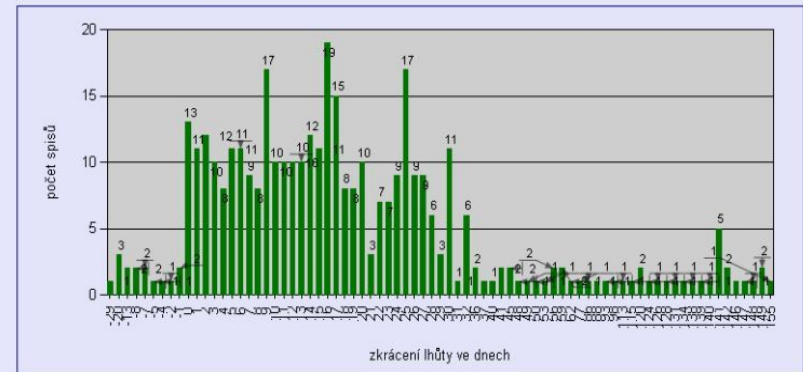
Všechna podání vyřizujeme co nejrychleji. Správní rozhodnutí vydáváme v zákonných lhůtách, nejméně 10% z nich bude vyřízeno ve Zkrácené lhůtě.



Podíl spisů vyřízených po lhůtě

	počet spisů	vyřízené po lhůtě	vyřízené do lhůty	% po lhůtě	% do lhůty
2007	383	15	368	4 %	96 %
☐ 1	187	13	174	7 %	93 %
☐ 2	146	2	144	1 %	99 %
☐ 3	50	0	50	0 %	100 %

Počet spisů se zkrácenou lhůtou o x dnů



Zdroj: Datový sklad kraje Vysočina

Data pro potřeby analýz v oblasti IZS

vyber rok: 2006

2000
2001
2002
2003
2004
2005
2006

Oběti činů - počet obětí za rok 2006

	0-15 let	16-18 let	19 let a více	60 a více let	celkem
Hlavní město Praha	456	651	15 971	3 684	20 762
Jihočeský kraj	141	98	1 230	192	1 661
Jihomoravský kraj	224	241	4 196	799	5 460
Karlovarský kraj	82	70	812	177	1 141
Královéhradecký kraj	104	72	843	135	1 154
Liberecký kraj	187	102	1 304	276	1 869
Moravskoslezský kraj	370	427	5 527	948	7 272
Pohraniční policie			68	4	72
Olomoucký kraj	96	97	1 578	260	2 031
Pardubický kraj	109	67	840	156	1 172
Plzeňský kraj	123	87	1 081	186	1 477
Středočeský kraj	221	145	2 412	448	3 226
Ústecký kraj	327	278	2 762	566	3 933
Vysočina	70	29	546	112	757
Zlínský kraj	61	55	972	177	1 265
všechny kraje	2 571	2 419	40 142	8 120	53 252

BI Portal

Soubor Nástroje Addins Nápověda

BEZPEČNOST Složka

Složka: BEZPEČNOST

Filtr: Vše

DATA - Kostka: ZS_KRIM, Pohled: pokorny_test, Prohlížeč: Office Web Component

Čas Území

2003 ČR

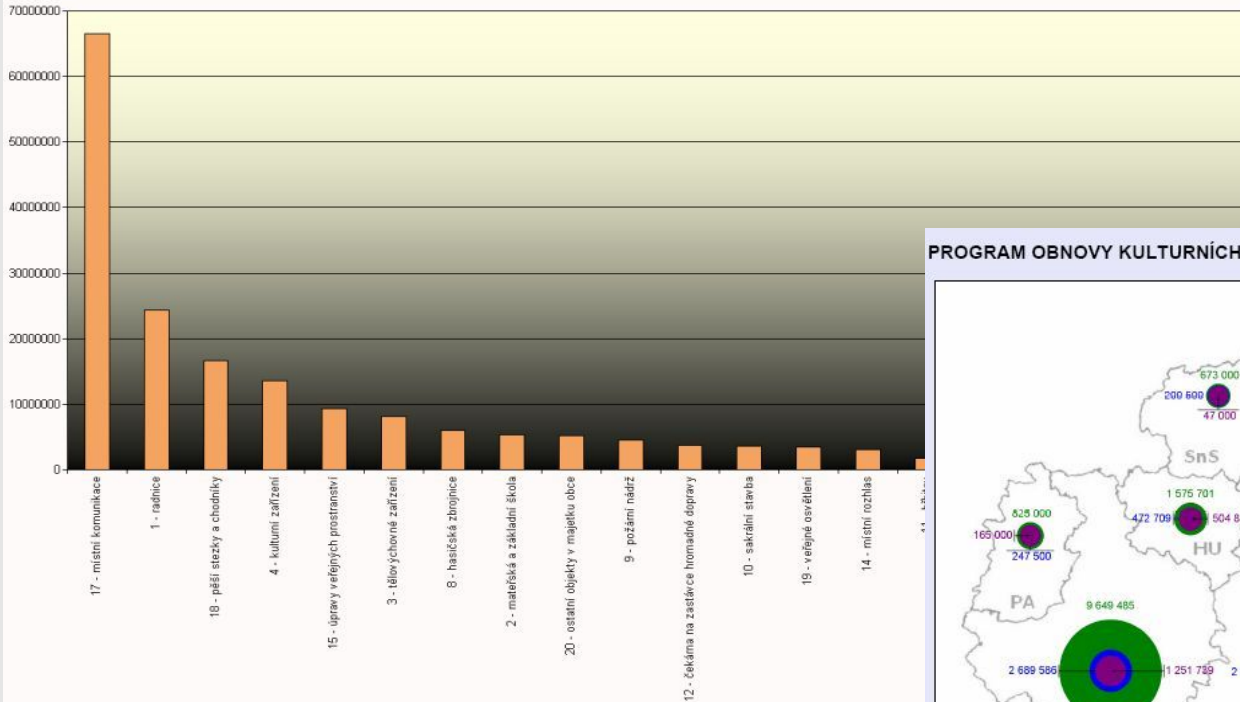
Sem přetáhněte sloupcová pole

Skupina	Ukazatel	Sp_skutky_podviveni	Sp_skutky_alkohol
Násilná kriminalita		3 260	3 173
Mravnostní kriminalita		135	123
Krádeže vloupáním	Krádeže vloupáním do obch.	97	91
	Krádeže vloup. do výkl. skříní	23	22
	Kr. vl. do restaurací a hostinců	72	62
	Kr. vl. do ubytovacích objektů	8	6
	Krádeže vloupáním do kiosků	45	37
	Kr. vl. do jíd. záv. kuch. strav. zař.	5	4
	Kr. vl. do obj. st. um. př.-ne 332	3	3
	Kr. vl. do kult. objektů - ne 331	3	2
	Kr. vl. do pokl. a panc. skříní		
	Kr. vl. do výpočet. středisek		
	Krádeže vloupáním do škol	23	17
	Kr. vl. do bytů v činžov. domech	55	45
	Kr. vl. do vlk. chat soukr. osob	90	79
	Kr. vl. do rodinných domků	62	58
	Kr. vl. do ostatních objektů	226	191
Krádeže prosté		1 634	1 292
Ostatní majetková kriminalita		403	376
Ostatní kriminalita		2 665	2 405
Zbývající kriminalita		2 086	2 018
Hospodářská kriminalita		129	92
Vojenské trestné činy		58	47
Tr. činy proti ústavnímu zřízení			
Celkový součet		11 082	10 143

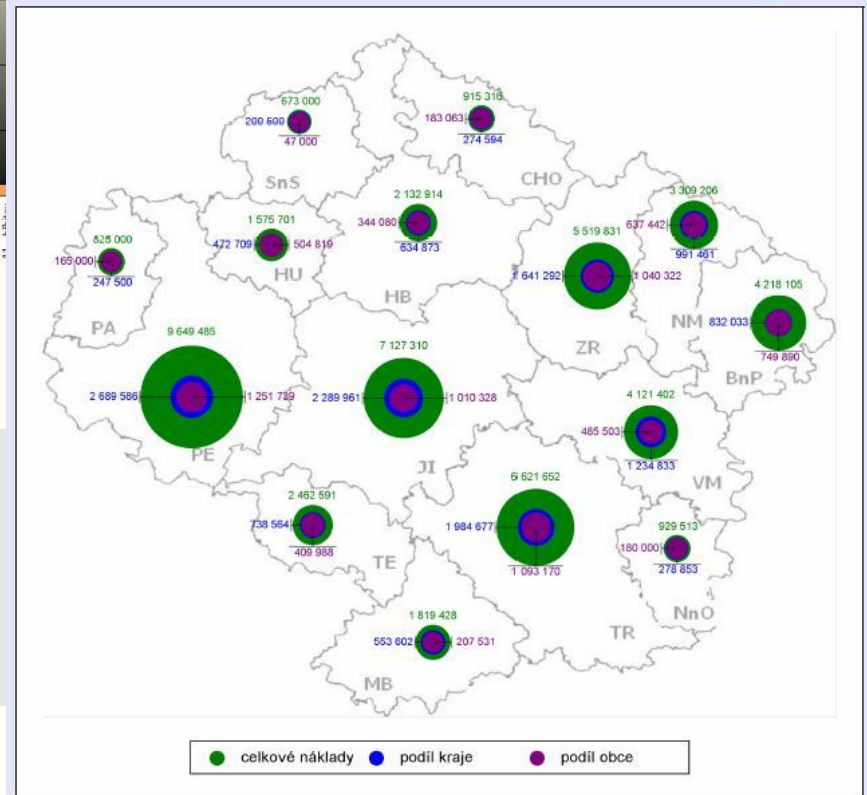
- HZS_koncove_prvky
 - x_prehled
- HZS_prehled_jpo
 - x_prehled
- HZS_UDALOSTI (Y)
 - x_prehled
- PČR_KRIM_mladistvych (Y)
 - x_prehled
- PČR_KRIMINALITA (Y)
 - pokorny_test
 - x_prehled
 - x_vychozi
- PČR_NEHODY_kraje(Y)
 - celkem nehod
 - hlavni pricina
 - x_prehled
 - x_vychozi
- PČR_obeti_tr_cinu (Y)
 - x_prehled
- PČR_pocet_policialu (Y)
 - pocety polic. v čase
 - x_prehled
 - x_vychozi
- RSD_NEHODY_Vysočina (D)
 - nehody v měsících
 - x_prehled
 - x_vychozi
- ZZS_UZIS (Y)
 - x_prehled
- ZZS_VYJEZDY (D)
 - x_prehled
 - zasahy_diagnoza
 - zasahy_hodina_typ
 - zasahy_vek_typ

Volby, přehled dotací do obcí z různých položek rozpočtu, atd...

Dotace podle skupiny projektů

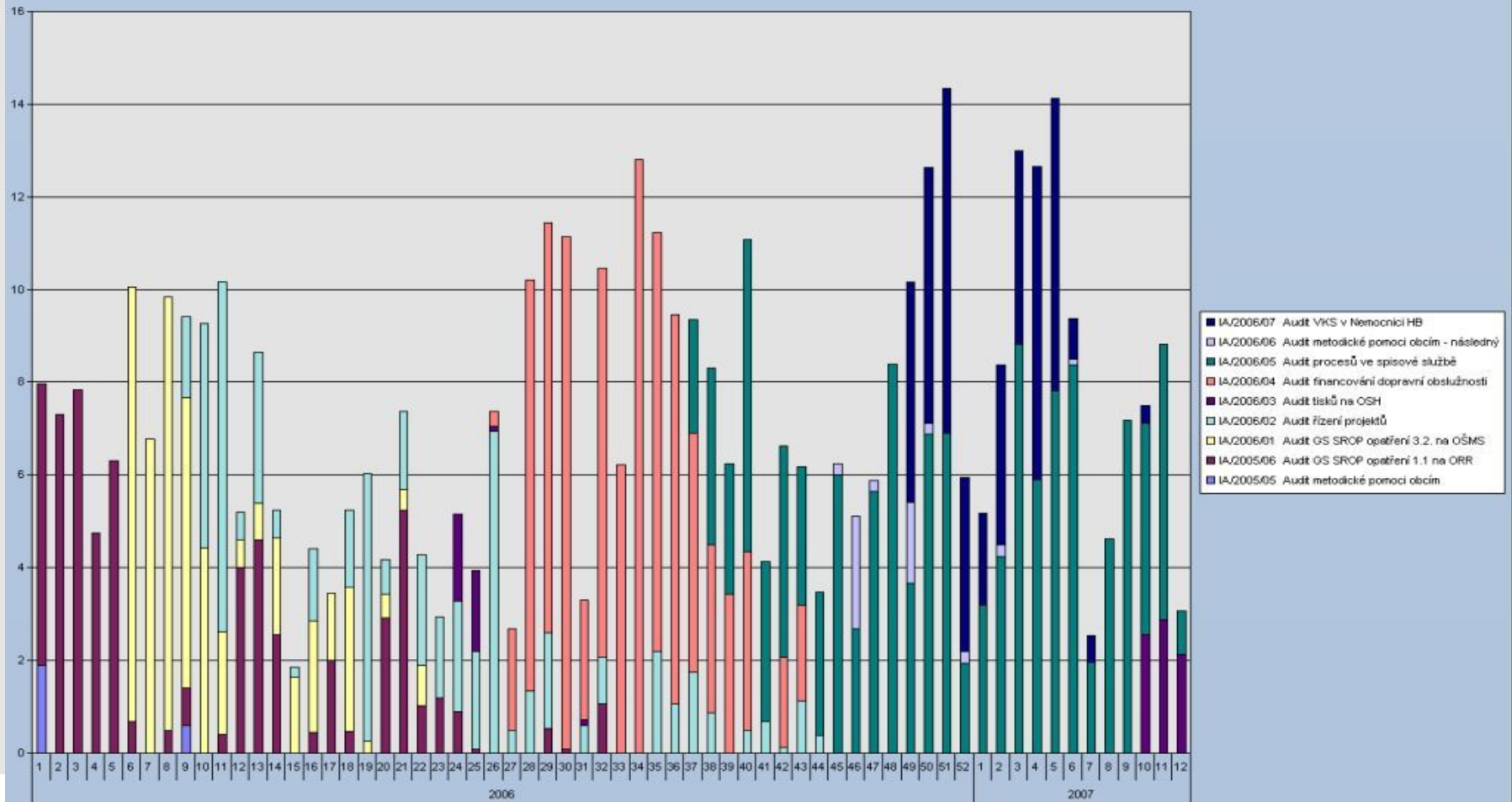


PROGRAM OBNOVY KULTURNÍCH PAMÁTEK / celkový přehled ORP / rok 2006



Data „na požádání“ z různých oblastí – eliminace ručního zpracování

Práce na auditech po týdnech (člověkodny)

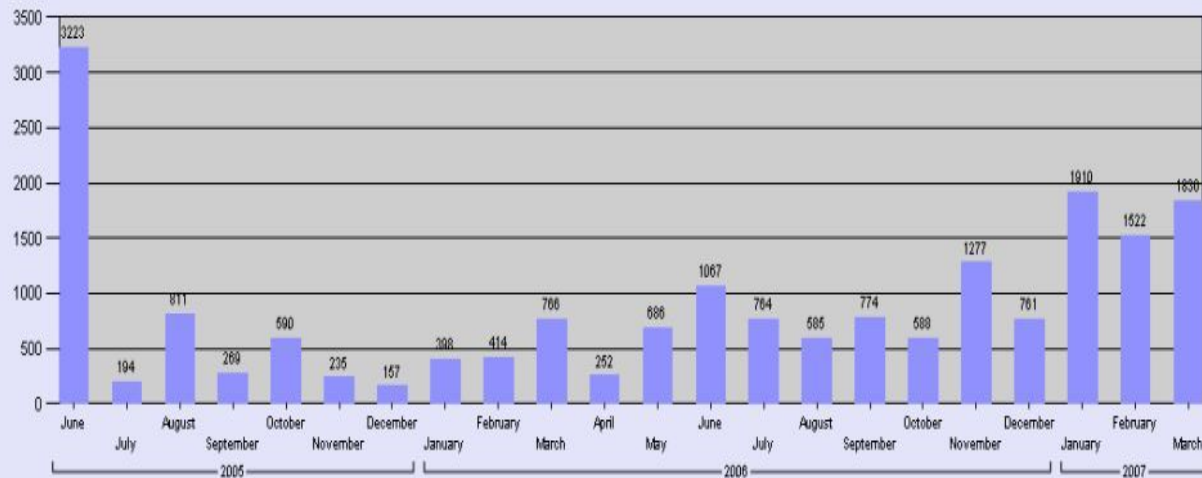


METADATA

- metadata skladu (přístupy, obsah)
- metadata úřadu (popis datových zdrojů)

Statistiky přístupů do datového skladu kraje Vysočina

Celkové přístupy do datových kostek



Fond Vysočiny

měsíc / kostka	Programy	Projekty	Projekty2
2005			
June	324		648
July	23		79
August	122	23	344
September	12	3	159
October	53	1	232
November	28		149
December	2	1	54
CELKEM	564	28	1665
2006			
January	19	4	147
February	23	2	155
March	27		126
April	4		7
May	12		28
June	28		17
July	27		38
August	3	2	4
September	8		19
October	13		6
November	51		106
December	2		26
CELKEM	217	8	679
2007			
January	24	44	35
February	28	1	30
March	35	9	22
CELKEM	87	54	87

Kvalitativní rozvoj

- upgrade na MS SQL 2005 (?)
- maximální eliminace ručních zásahů v procesu aktualizace dat
- rozvoj Analytických a statistických služeb kraje Vysočina
- mapový „doplněk“ pro jednodušší on-line analýzy v mapách
- doplňky pro návaznost na procesní řízení úřadu včetně balanced scorecard
- popularizace mezi managementem, zaměstnanci a externími uživateli
- v případě poptávky a rozšíření datové základny řešení dataminingových úloh

Kvantitativní rozvoj

- nová datová tržiště, rozšíření datové základny

Kontakt

Krajský úřad kraje Vysočina

Žižkova 57, Jihlava 587 33

www.kr-vysocina.cz

Ing. Petr Pavlinec – vedoucí odboru informatiky

- pavlinec.p@kr-vysocina.cz

**Ing. Michal Šulc – vedoucí analytického oddělení
odboru interního auditu**

- sulc.m@kr-vysocina.cz

